

Tendencias Generales de Morbilidad

Tabla 6.1
Población y Tasas de Morbilidad por Año Seleccionado,
Puerto Rico, Años 1966-1996

Año	Población ¹	Condiciones Crónicas		Condiciones Agudas		Año	Población ¹	Condiciones Crónicas		Condiciones Agudas	
		Número	Tasa ²	Número	Tasa ²			Total	Tasa ²	Número	Tasa ²
1996	3,703,849	6,951,667	187.7	4,402,433	130.8	1983	3,267,683	3,669,234	112.3	4,395,592	134.5
1995	3,670,333	6,382,651	173.9	4,720,796	128.6	1982	3,258,386	3,400,903	104.4	4,400,906	135.1
1994	3,629,861	6,598,571	181.7	4,998,549	137.7	1981	3,246,770	3,421,419	105.4	4,999,758	154.0
1993	3,601,955	5,751,258	159.7	5,822,680	161.7	1980	3,506,512	3,730,095	106.4	4,767,154	136.0
1992	3,559,356	5,496,140	154.4	4,511,598	126.8	1976	3,202,385	3,135,734	97.9	6,689,882	208.9
1989	3,479,585	4,463,861	128.3	5,886,744	169.2	1975	3,101,000	3,094,240	99.8	5,282,075	170.3
1988	3,278,756	4,107,036	125.3	6,072,886	185.2	1974	3,026,469	2,951,600	97.5	5,019,000	165.8
1987	3,279,591	4,099,427	125.0	5,187,016	158.2	1973	2,958,067	2,800,400	94.7	4,876,000	164.8
1986	3,291,550	4,082,577	124.0	4,803,407	145.9	1971	2,817,938	2,325,000	82.6	6,510,179	299.7
1985	3,287,656	4,204,526	127.9	4,756,357	144.7	1969	2,731,190	2,240,000	82.0	6,635,000	243.0
1984	3,271,481	4,164,669	127.3	4,254,411	130.0	1966	2,666,340	2,001,500	75.0	5,092,500	190.0

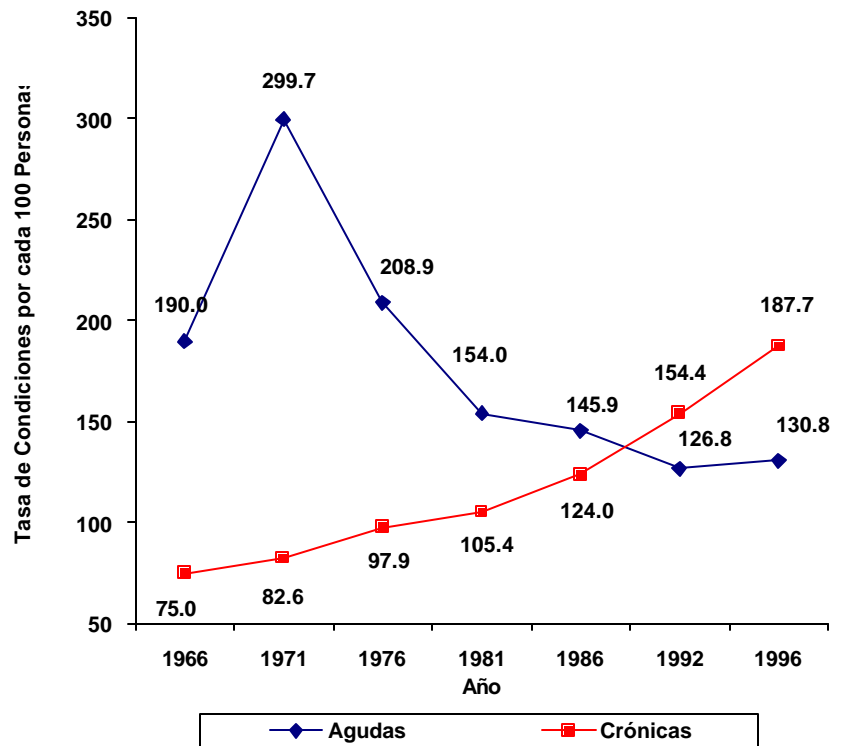
¹Población civil no institucionalizada

²Tasa de condiciones por cada 100 personas.

* Datos no disponibles.

Fuente: Departamento de Salud, Secretaría Auxiliar de Planificación y Desarrollo, División de Evaluación, San Juan, Puerto Rico

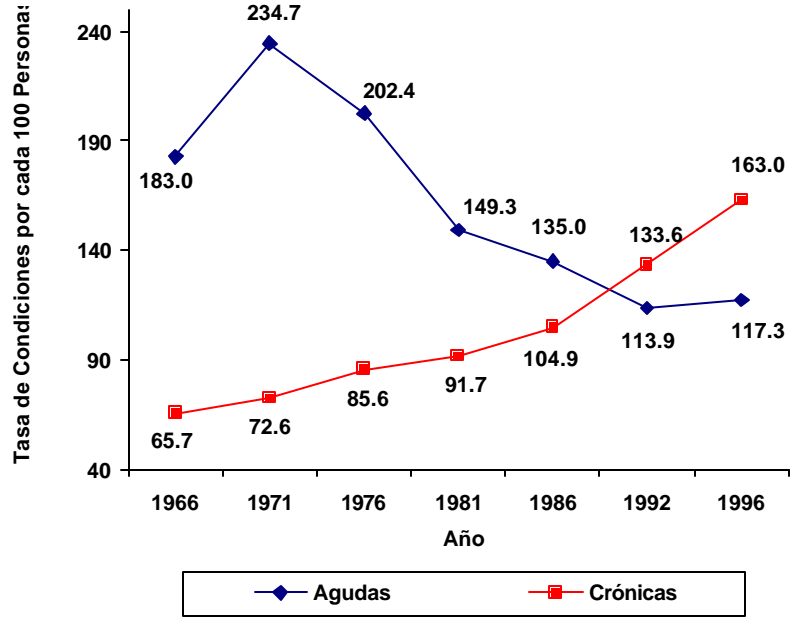
Gráfica 6.2
Tasa de Morbilidad por Año
Seleccionado, Puerto Rico,
Años 1966-1996



Fuente: Departamento de Salud, Secretaría Auxiliar de Planificación y Desarrollo, División de Evaluación, San Juan, Puerto Rico

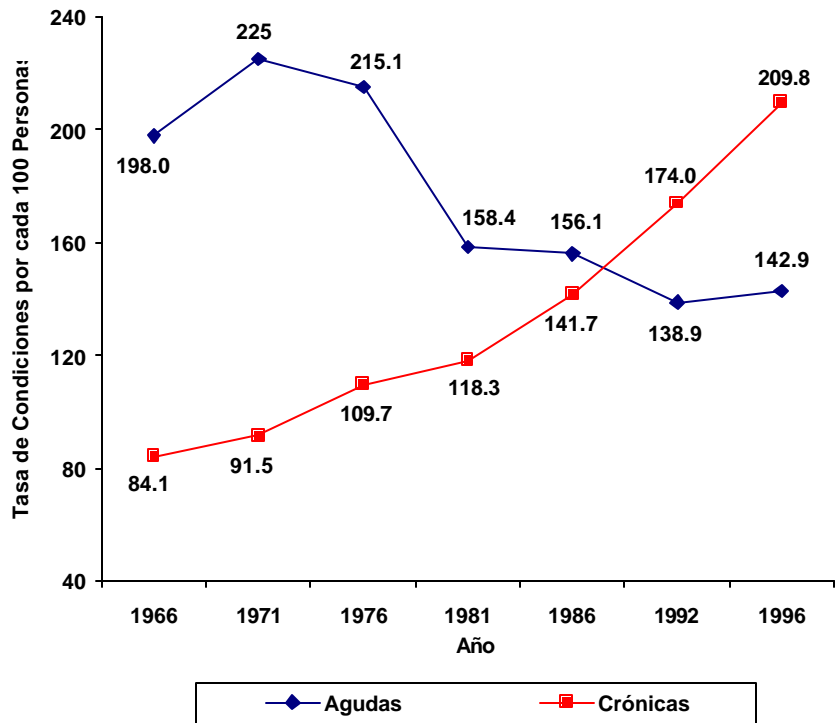
Gráfica 6.3
Tasa de Morbilidad en Hombres
por Año Seleccionado,
Puerto Rico, Años 1966-1996

Fuente: Departamento de Salud,
 Secretaría Auxiliar de Planificación y
 Desarrollo, División de Evaluación,
 San Juan, Puerto Rico



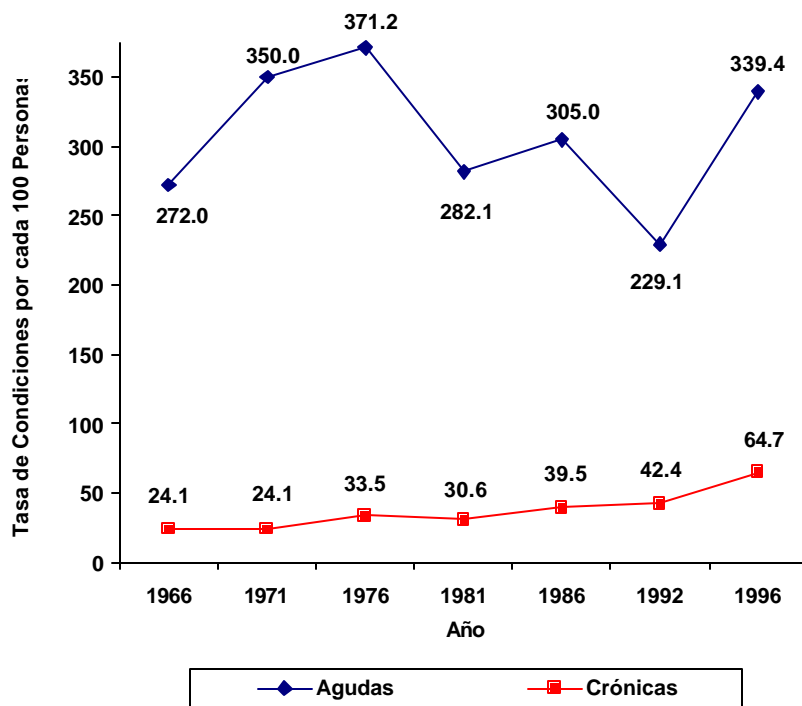
Gráfica 6.4
Tasa de Morbilidad en Mujeres
por Año Seleccionado,
Puerto Rico, Años 1966-1996

Fuente: Departamento de Salud,
 Secretaría Auxiliar de Planificación y
 Desarrollo, División de Evaluación,
 San Juan, Puerto Rico



Gráfica 6.5
Tasa de Morbilidad por Personas Menores de 6 Años de Edad y Año Seleccionado, Puerto Rico, Años 1966-1996

Fuente: Departamento de Salud, Secretaría Auxiliar de Planificación y Desarrollo, División de Evaluación, San Juan, Puerto Rico

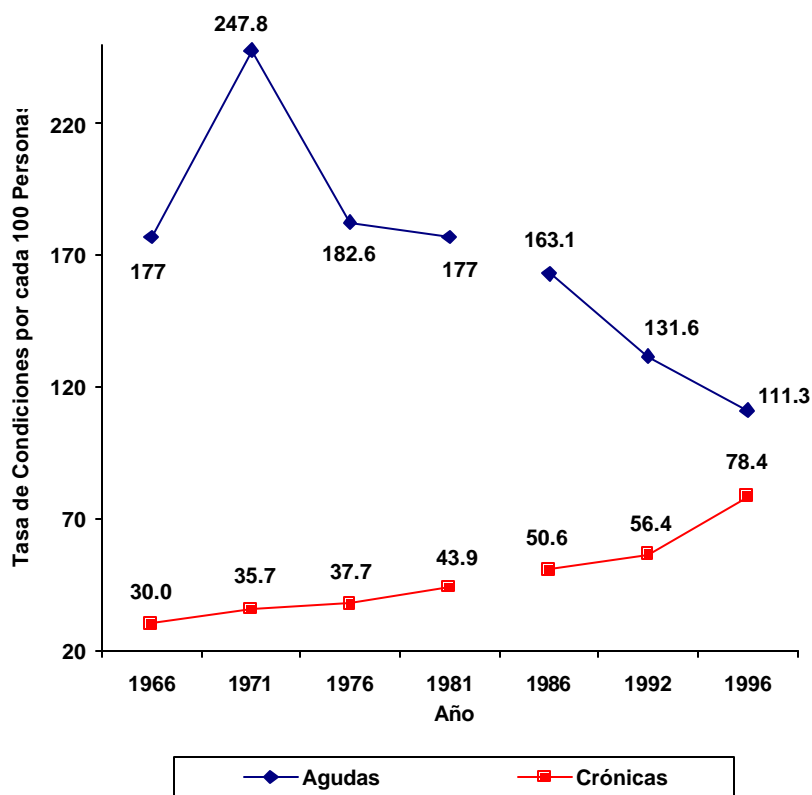


Gráfica 6.6
Tasa de Morbilidad por Personas Entre 6 a 16 Años de Edad y Año Seleccionado, Puerto Rico, Años 1966-1996

En el año 1982, variaron los intervalos por grupos de edad.

Grupo de edad, 6 a 13 años, 1966-1981.
 Grupo de edad, 6 a 16, años, 1982-1995.

Fuente: Departamento de Salud, Secretaría Auxiliar de Planificación y Desarrollo, División de Evaluación, San Juan, Puerto Rico



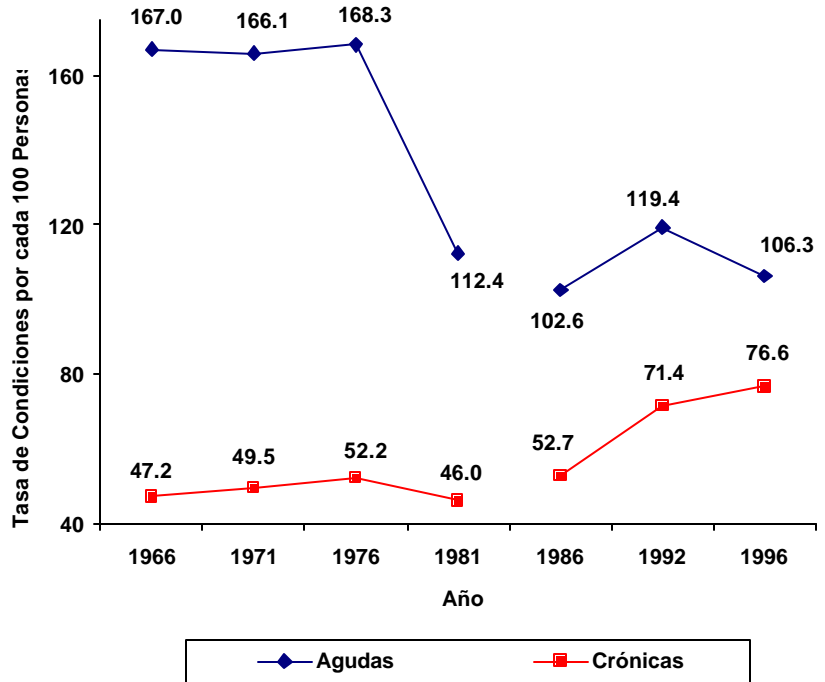
Gráfica 6.7
Tasa de Morbilidad por
Personas Entre 14 a 24 Años
de Edad y Año Seleccionado,
Puerto Rico, Años 1966-1996

En el año 1982, variaron los intervalos por grupos de edad.

Grupo de edad, 14 a 24 años,
 1966-1981.

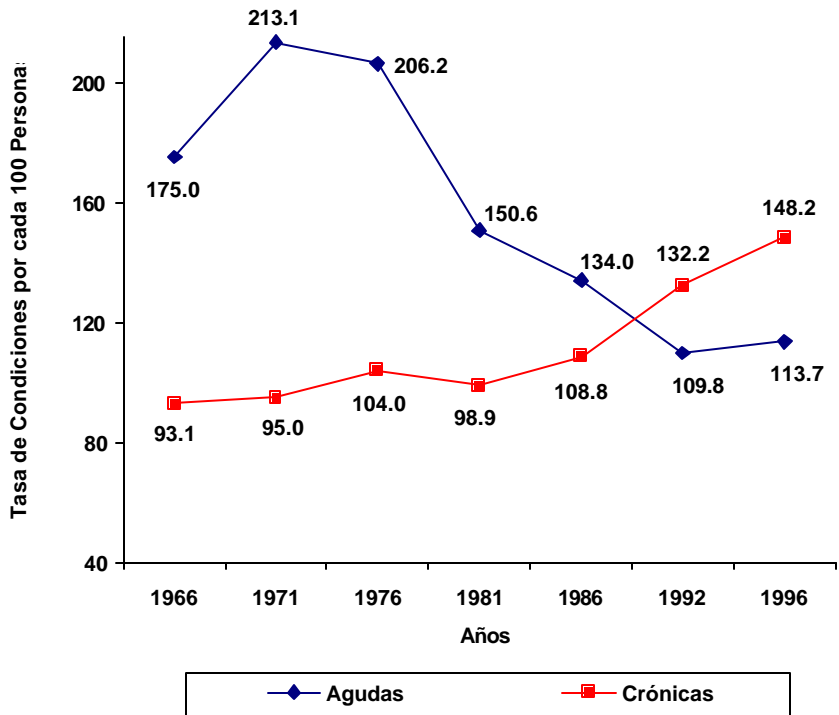
Grupo de edad, 17 a 24 años,
 1982-1995.

Fuente: Departamento de Salud,
 Secretaría Auxiliar de Planificación
 y Desarrollo, División de
 Evaluación,
 San Juan, Puerto Rico

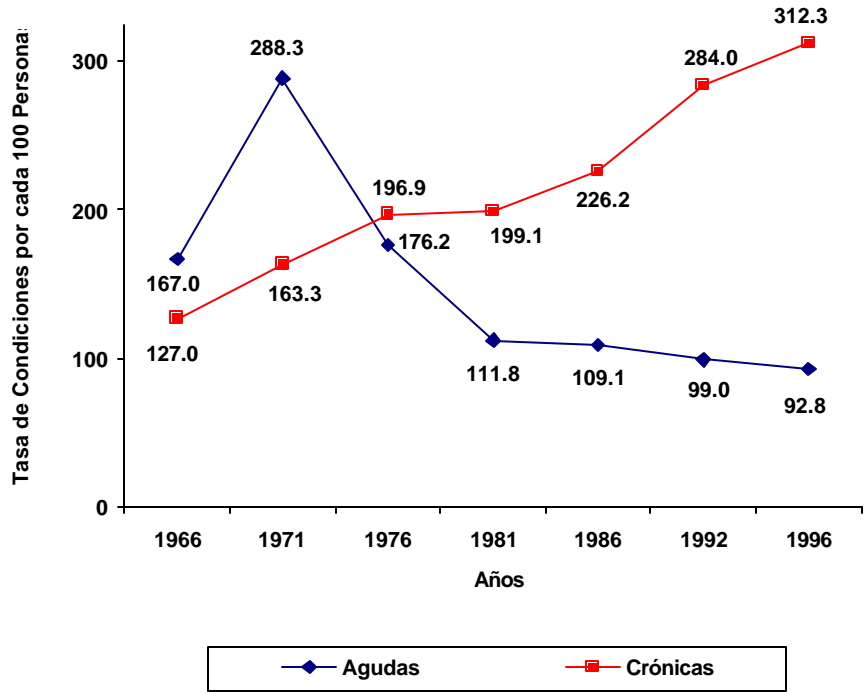


Gráfica 6.8
Tasa de Morbilidad por
Personas Entre 25 a 44 Años de
Edad y Año Seleccionado,
Puerto Rico, Años 1966-1996

Fuente: Departamento de Salud,
 Secretaría Auxiliar de Planificación y
 Desarrollo, División de Evaluación,
 San Juan, Puerto Rico

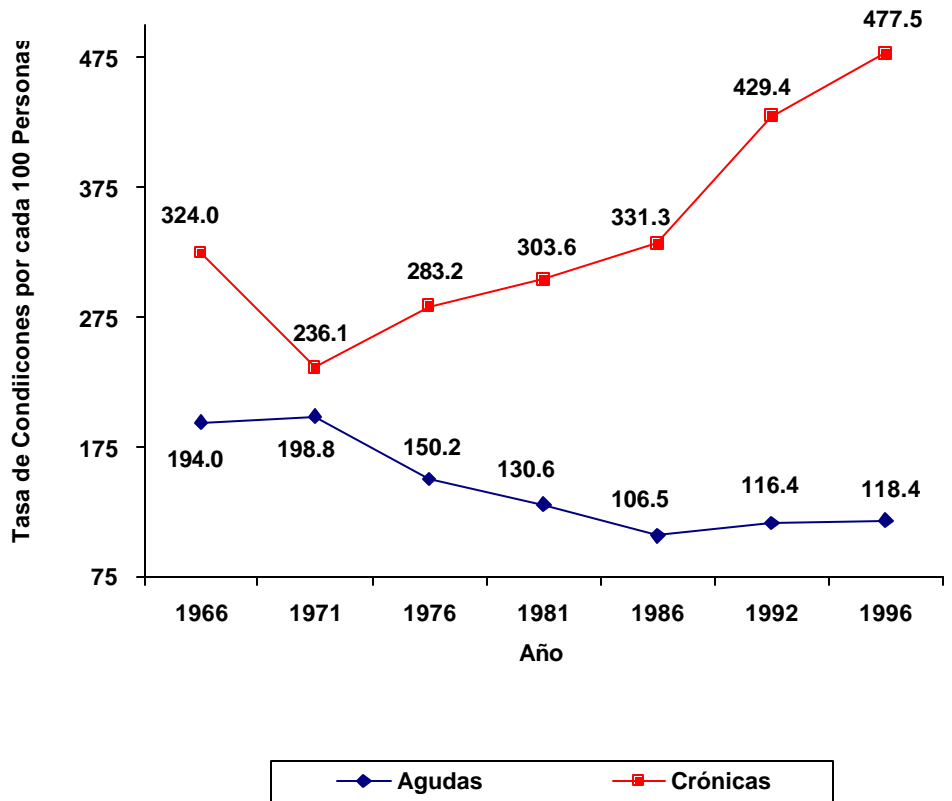


Gráfica 6.9
Tasa de Morbilidad por Personas
Entre 45 a 64 Años de Edad y Año
Seleccionado, Puerto Rico,
Años 1966-1996



Fuente: Departamento de Salud,
 Secretaría Auxiliar de Planificación
 y Desarrollo, División de
 Evaluación, San Juan, Puerto Rico

Gráfica 6.10
Tasa de Morbilidad por
Personas 65 Años o Más de
Edad y Año Seleccionado,
Puerto Rico, Años 1966-
1996



Fuente: Departamento de Salud,
 Secretaría Auxiliar de Planificación
 y Desarrollo, División de
 Evaluación, San Juan, Puerto Rico

