

Tendencias Generales de Visitas a Médico

Tabla 1.1

Población, Número y Tasa de Visitas a Médico por Año Seleccionado, Puerto Rico, Años 1966-1996

Año	Población ¹	Visitas a Médico		Año	Población ¹	Visitas a Médico	
		Número	Tasa ²			Número	Tasa ²
1996	3,703,849	18,015,167	4.9	1982	3,258,386	12,391,626	3.8
1995	3,670,333	16,411,164	4.5	1981	3,246,770	13,387,590	4.1
1994	3,629,861	17,128,972	4.7	1980	3,506,512	14,443,381	4.1
1993	3,601,955	16,204,411	4.5	1979	*	14,683,283	4.2
1992	3,559,356	15,788,914	4.5	1976	3,202,385	15,411,500	4.8
1989	3,479,585	15,952,373	4.6	1975	3,101,000	13,920,500	4.5
1988	3,278,756	14,713,412	4.5	1974	3,026,469	12,856,100	4.2
1987	3,279,591	13,925,554	4.2	1973	2,958,067	11,410,900	3.9
1986	3,291,550	13,730,177	4.2	1971	2,817,938	13,811,600	4.9
1985	3,287,656	13,524,339	4.1	1969	2,731,190	11,723,500	4.4
1984	3,271,481	13,080,373	4.0	1966	2,666,340	10,262,400	3.8
1983	3,267,683	12,897,909	4.0				

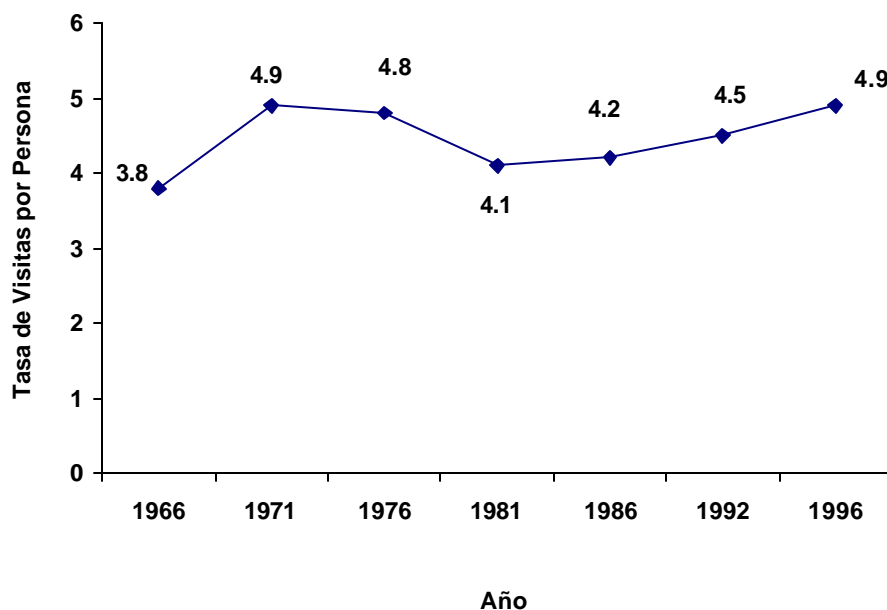
¹Población civil no institucionalizada. ²Tasa de visitas por persona, por año.

* Datos no disponibles.

Fuente: Departamento de Salud, Secretaría Auxiliar de Planificación y Desarrollo, División de Evaluación, San Juan, Puerto Rico

Gráfica 1.2

Tasa de Visitas a Médico por Persona y Año Seleccionado, Puerto Rico, Años 1966-1996



Fuente: Departamento de Salud, Secretaría Auxiliar de Planificación y Desarrollo, División de Evaluación, San Juan, Puerto Rico

Tabla 1.3

Tasa de Visitas a Médico por Sexo, Grupo de Edad y Año Seleccionado, Puerto Rico, Años 1966-1996

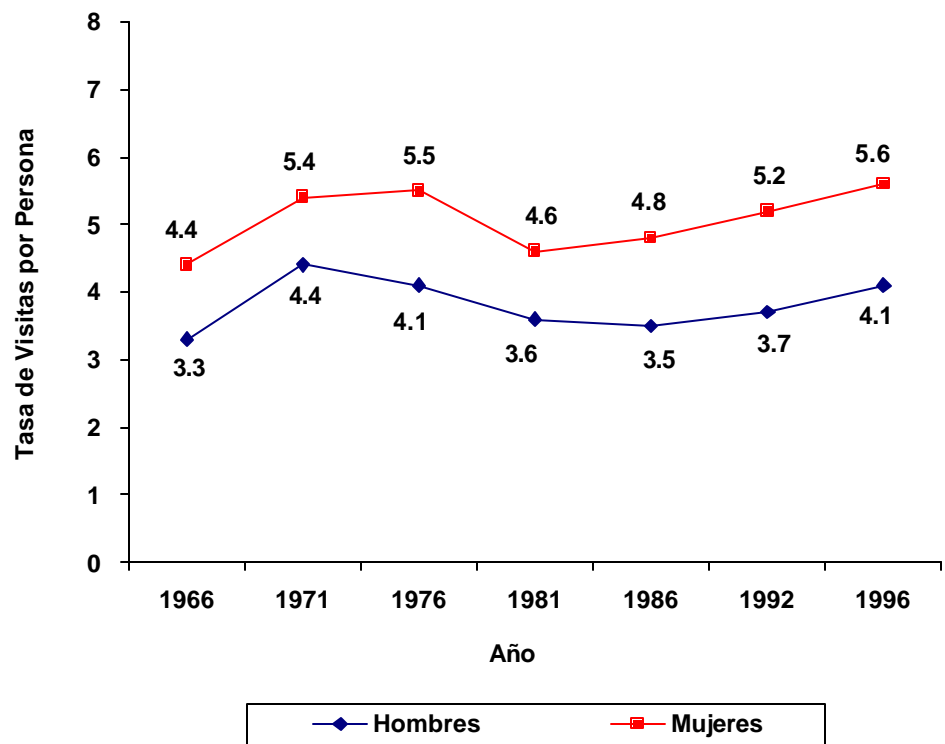
Sexo y Grupo de Edad	1966	1971	1976	1981	1986	1992	1996
Todas las edades ³	3.8	4.9	4.8	4.1	4.2	4.5	4.9
Hombres	3.3	4.4	4.1	3.6	3.5	3.7	4.1
Mujeres	4.4	5.4	5.5	4.6	4.8	5.2	5.6
Menores de 6 años	4.3	5.9	6.3	5.8	5.9	5.6	7.6
6 a 13 años	2.6	3.5	2.8	3.1	*	*	*
6 a 16 años	*	*	*	*	2.7	2.5	2.8
14 a 24 años	3.0	3.1	3.0	2.3	*	*	*
17 a 24 años	*	*	*	*	2.3	2.9	3.0
25 a 44 años	4.4	5.8	5.2	4.0	4.1	4.2	4.6
45 a 64 años	5.0	6.7	6.8	5.8	5.5	5.6	5.7
65 años o más	5.8	6.5	6.5	5.5	6.1	7.9	7.5

³ El total incluye edad no determinada.

*Datos no disponibles. Tasa de visitas por persona, por año. En el año 1982, variaron los intervalos por grupo de edad.

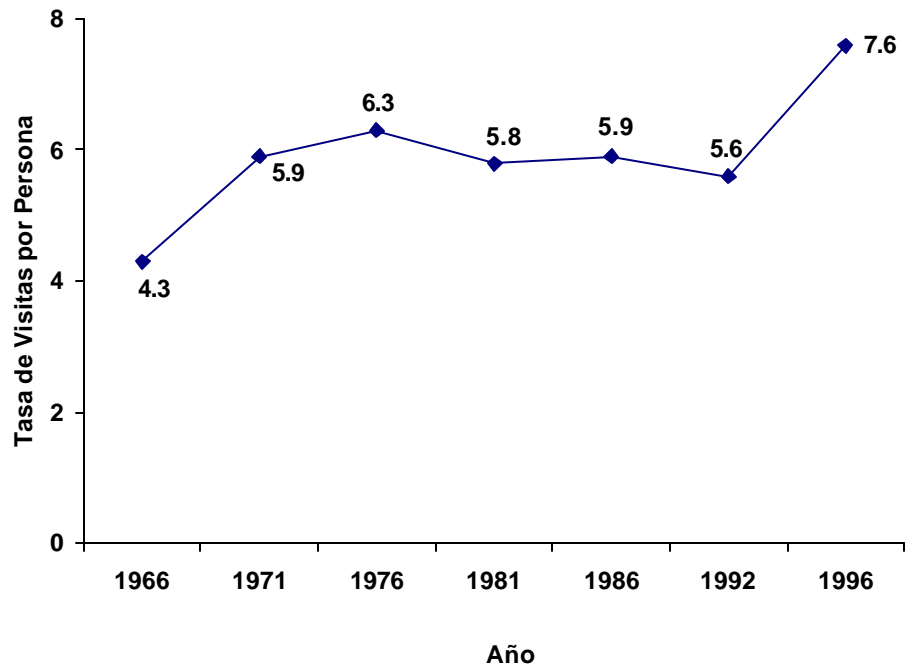
Fuente: Departamento de Salud, Secretaría Auxiliar de Planificación y Desarrollo, División de Evaluación, San Juan, Puerto Rico

Gráfica 1.4
Tasa de Visitas a Médico
por Persona, Sexo y Año
Seleccionado, Puerto Rico,
Años 1966-1996



Fuente: Departamento de Salud, Secretaría Auxiliar de Planificación y Desarrollo, División de Evaluación, San Juan, Puerto Rico

Gráfica 1.5
Tasa de Visitas a Médico
por Personas Menores de 6
Años de Edad y Año
Seleccionado, Puerto Rico,
Años 1966-1996



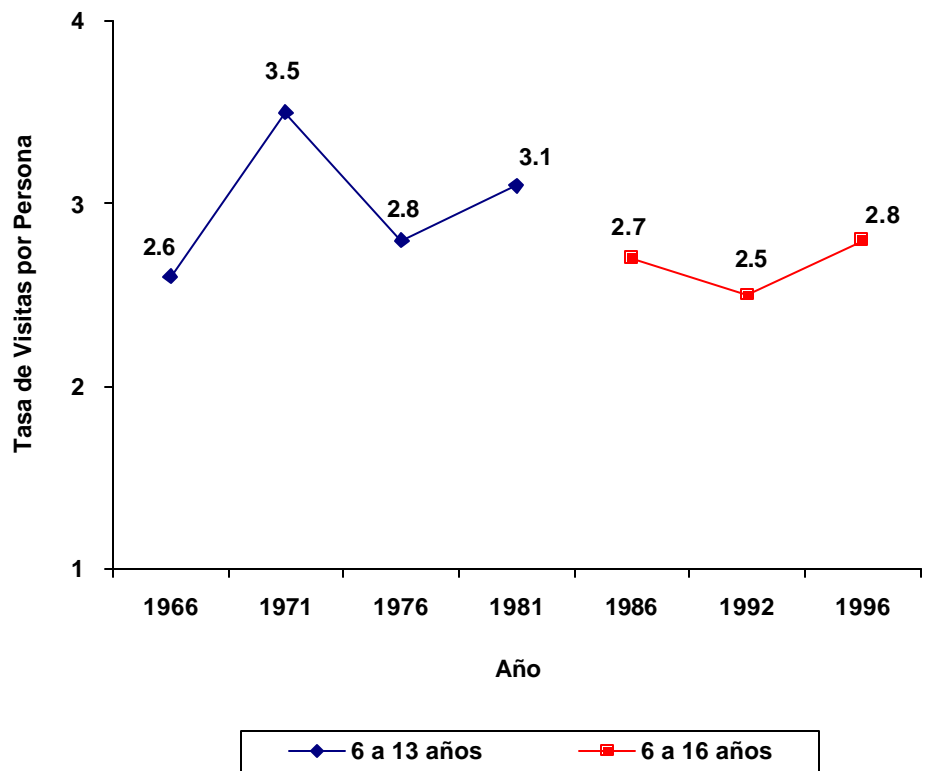
Fuente: Departamento de Salud,
 Secretaría Auxiliar de Planificación y
 Desarrollo, División de Evaluación,
 San Juan, Puerto Rico

Gráfica 1.6
Tasa de Visitas a Médico
por Personas Entre 6 a 16
Años de Edad y Año
Seleccionado, Puerto Rico,
Años 1966-1996

En el año 1982, variaron los
 intervalos por grupo de edad.

Grupo de edad, 6 a 13 años, 1966-
 1981.

Grupo de edad, 6 a 16 años, 1982-
 1995.



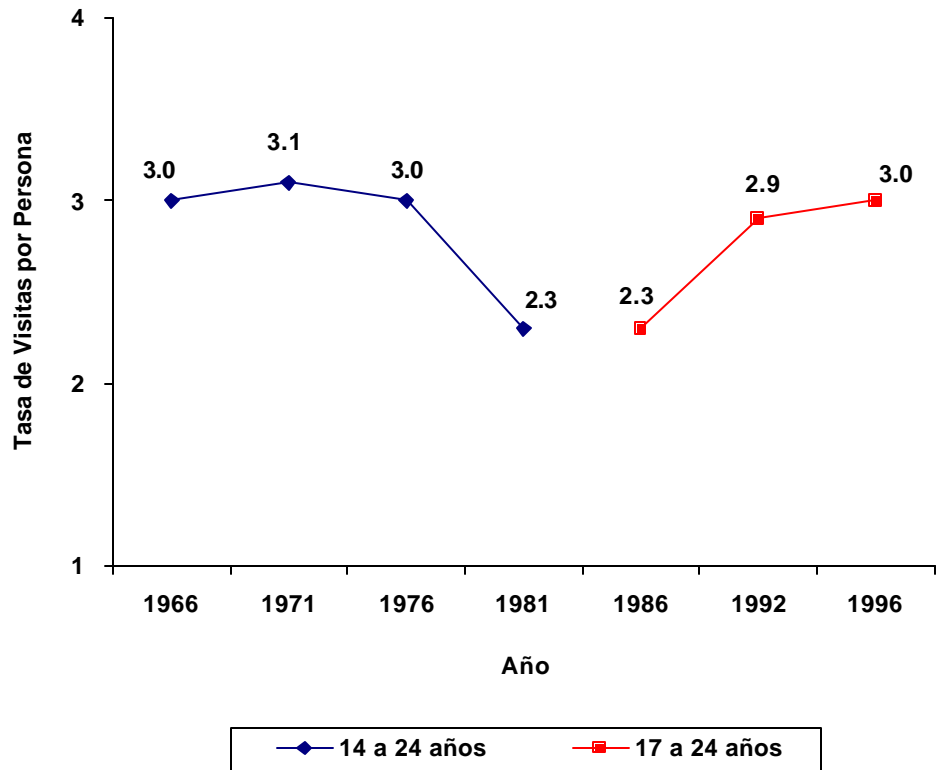
Fuente: Departamento de Salud,
 Secretaría Auxiliar de Planificación y
 Desarrollo, División de Evaluación,
 San Juan, Puerto Rico

Gráfica 1.7
Tasa de Visitas a Médico
por Personas Entre 14 a 24
Años de Edad y Año
Seleccionado, Puerto Rico,
Años 1966-1996

En el año 1982, variaron los intervalos por grupo de edad.

Grupo de edad, 14 a 24 años, 1966-1981.

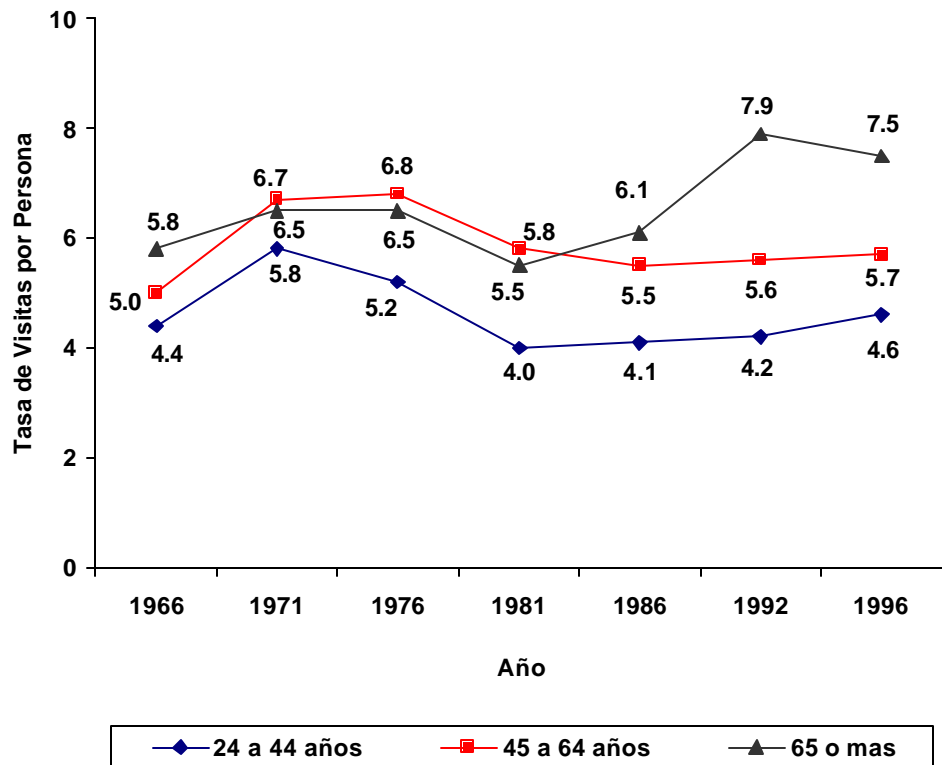
Grupo de edad, 17 a 24 años, 1982-1995.



Fuente: Departamento de Salud, Secretaría Auxiliar de Planificación y Desarrollo, División de Evaluación, San Juan, Puerto Rico

Gráfica 1.8
Tasa de Visitas a Médico
por Personas de 24 Años o
Más de Edad y Año
Seleccionado, Puerto Rico,
Años 1966-1996

Fuente: Departamento de Salud, Secretaría Auxiliar de Planificación y Desarrollo, División de Evaluación, San Juan, Puerto Rico



Tendencias Generales de Visitas al Dentista

Tabla 2.1

Población, Número y Tasa de Visitas a Dentista por Año Seleccionado, Puerto Rico, Años 1966-1996

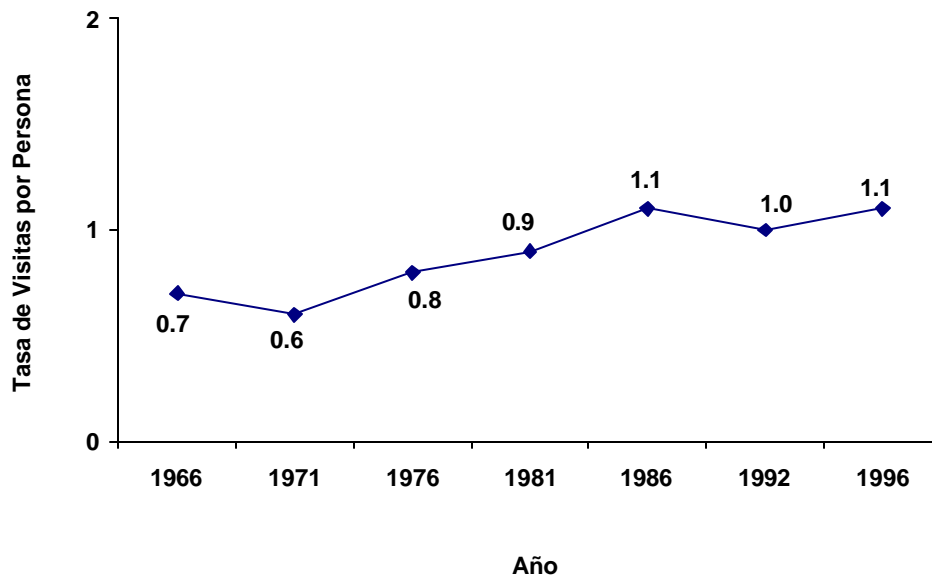
Año	Población ¹	Visitas a Dentista		Año	Población ¹	Visitas a Dentista	
		Número	Tasa ²			Número	Tasa ²
1996	3,703,849	4,152,618	1.1	1983	3,267,683	2,587,825	0.8
1995	3,670,333	3,458,584	0.9	1982	3,258,386	2,471,562	0.8
1994	3,629,861	3,681,280	1.0	1981	3,246,770	3,046,677	0.9
1993	3,601,955	3,856,003	1.1	1980	3,506,512	2,809,224	0.8
1992	3,559,356	3,458,452	1.0	1976	3,202,385	2,411,486	0.8
1989	3,479,585	3,356,301	1.0	1975	3,101,000	2,264,369	0.7
1988	3,278,756	3,364,868	1.0	1974	3,026,469	2,431,000	0.8
1987	3,279,591	3,666,526	1.1	1973	2,958,067	2,348,337	0.8
1986	3,291,550	3,451,405	1.1	1971	2,817,938	1,666,387	0.6
1985	3,287,656	3,200,597	1.0	1969	2,731,190	1,996,385	0.7
1984	3,271,481	3,258,329	1.0	1966	2,666,340	1,883,426	0.7

¹Población civil no institucionalizada. ²Tasa de visitas, por persona, por año.

* Datos no disponibles.

Fuente: Departamento de Salud, Secretaría Auxiliar de Planificación y Desarrollo, División de Evaluación, San Juan, Puerto Rico

Gráfica 2.2
Tasa de Visitas al Dentista por Persona y Año Seleccionado, Puerto Rico, Años 1966-1996



Fuente: Departamento de Salud, Secretaría Auxiliar de Planificación y Desarrollo, División de Evaluación, San Juan, Puerto Rico

Tabla 2.3

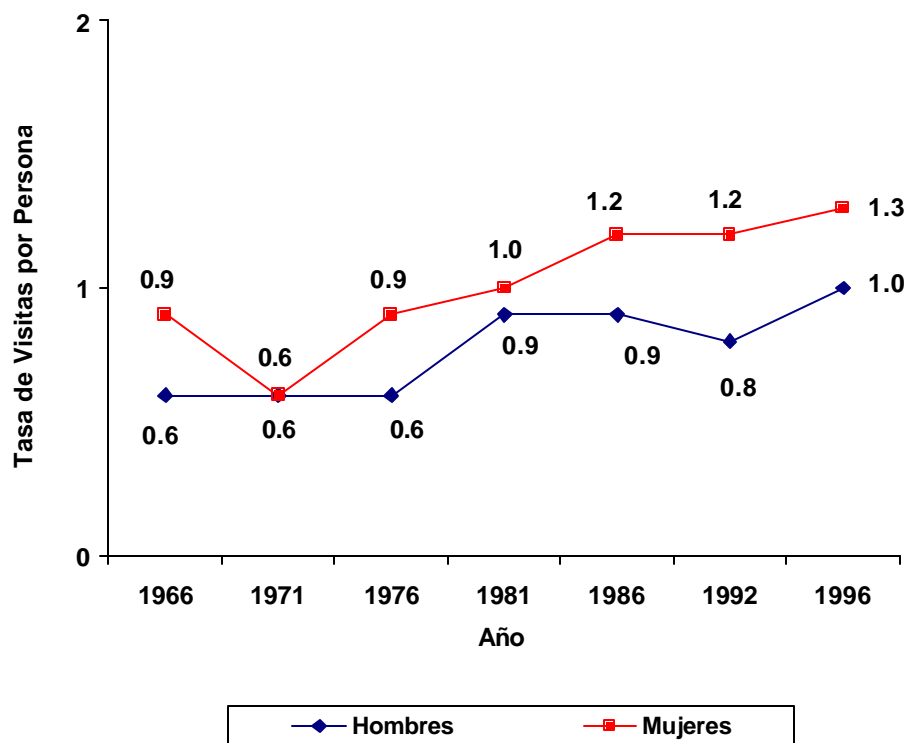
Tasa de Visitas a Dentista, por Sexo, Grupo de Edad y Año Seleccionado, Puerto Rico, Años 1966-1996

Sexo y Grupo de Edad	1966	1971	1976	1981	1986	1992	1996
Total	0.7	0.6	0.8	0.9	1.1	1.0	1.1
Hombres	0.6	0.6	0.6	0.9	0.9	0.8	1.0
Menores de 6 años	0.1	0.1	0.1	0.1	0.2	0.3	0.5
6 a 13 años	0.6	0.4	0.3	1.2	*	*	*
6 a 16 años	*	*	*	*	1.2	0.9	1.4
14 a 24 años	0.6	0.5	0.7	0.7	*	*	*
17 a 24 años	*	*	*	*	0.7	0.4	1.0
25 a 44 años	0.8	0.7	0.6	1.4	0.9	1.0	0.9
45 a 64 años	0.8	1.3	1.1	0.9	1.3	1.0	1.2
65 años o más	0.2	0.2	0.7	0.9	0.7	0.6	0.4
Mujeres	0.9	0.6	0.9	1.0	1.2	1.2	1.3
Menores de 6 años	0.1	0.2	0.2	0.1	0.2	0.5	0.6
6 a 13 años	0.8	0.6	0.8	1.4	*	*	*
6 a 16 años	*	*	*	*	1.4	1.4	2.1
14 a 24 años	1.2	0.9	1.1	1.4	*	*	*
17 a 24 años	*	*	*	*	1.3	1.7	1.8
25 a 44 años	1.3	0.6	1.1	1.1	1.5	0.9	1.1
45 a 64 años	0.9	1.0	1.0	0.7	1.4	1.5	1.2
65 años o más	0.3	-	0.5	0.4	0.3	0.7	0.6

*Datos no disponibles. Tasa de visitas por persona, por año. En el año 1982, variaron los intervalos por grupo de edad.

Fuente: Departamento de Salud, Secretaría Auxiliar de Planificación y Desarrollo, División de Evaluación, San Juan, Puerto Rico

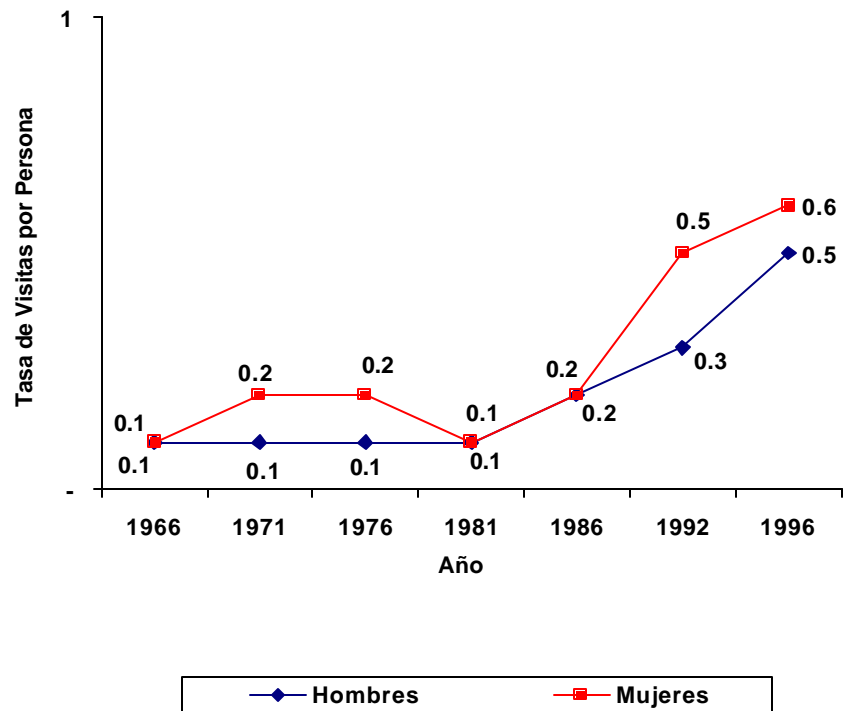
Gráfica 2.4
Tasa de Visitas al Dentista por Persona, Sexo y Año Seleccionado, Puerto Rico, Años 1966-1996



Fuente: Departamento de Salud, Secretaría Auxiliar de Planificación y Desarrollo, División de Evaluación, San Juan, Puerto Rico

Gráfica 2.5
Tasa de Visitas al
Dentista por Personas
Menores de 6 Años de
Edad, Sexo y Año
Seleccionado, Puerto
Rico, Años 1966-1996

Fuente: Departamento de Salud,
 Secretaría Auxiliar de Planificación
 y Desarrollo, División de
 Evaluación,
 San Juan, Puerto Rico

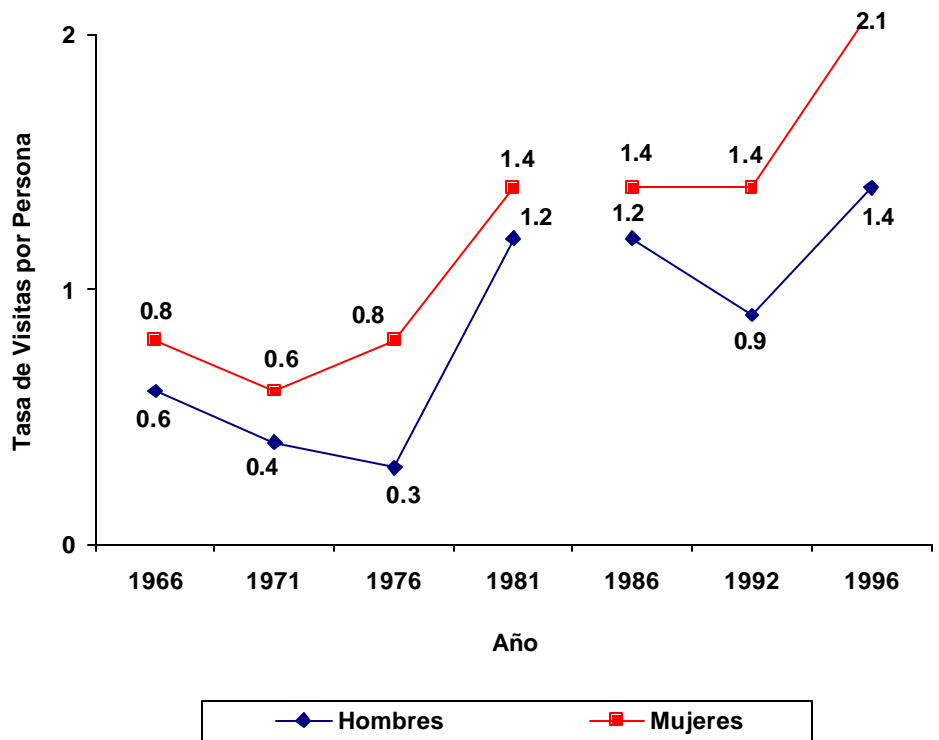


Gráfica 2.6
Tasa de Visitas al Dentista
por Personas Entre 6 a 16
Años de Edad, Sexo y Año
Seleccionado, Puerto Rico,
Años 1966-1996

En el año 1982, variaron los
 intervalos por grupo de edad.

Grupo de edad, 6 a 13 años, 1966-
 1981.
 Grupo de edad, 6 a 16 años, 1982-
 1995.

Fuente: Departamento de Salud,
 Secretaría Auxiliar de Planificación y
 Desarrollo, División de Evaluación,
 San Juan, Puerto Rico

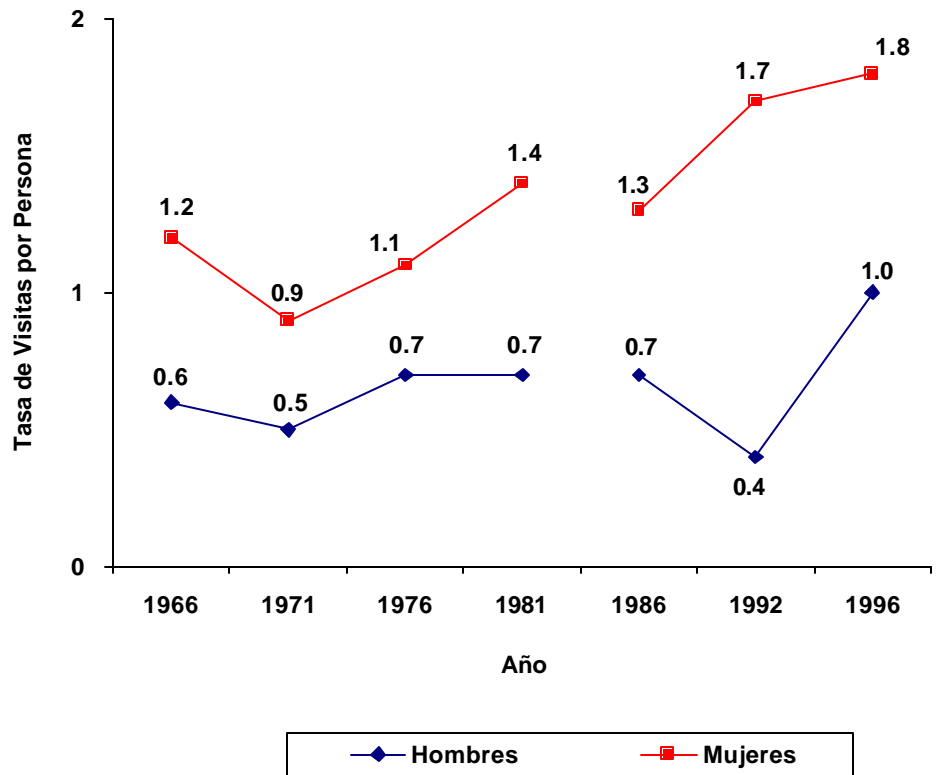


Gráfica 2.7
Tasa de Visitas al Dentista
por Personas Entre 14 a 24
Años de Edad, Sexo y Año
Seleccionado, Puerto Rico,
Años 1966-1996

En el año 1982, variaron los intervalos por grupo de edad.

Grupo de edad, 14 a 24 años, 1966-1981.

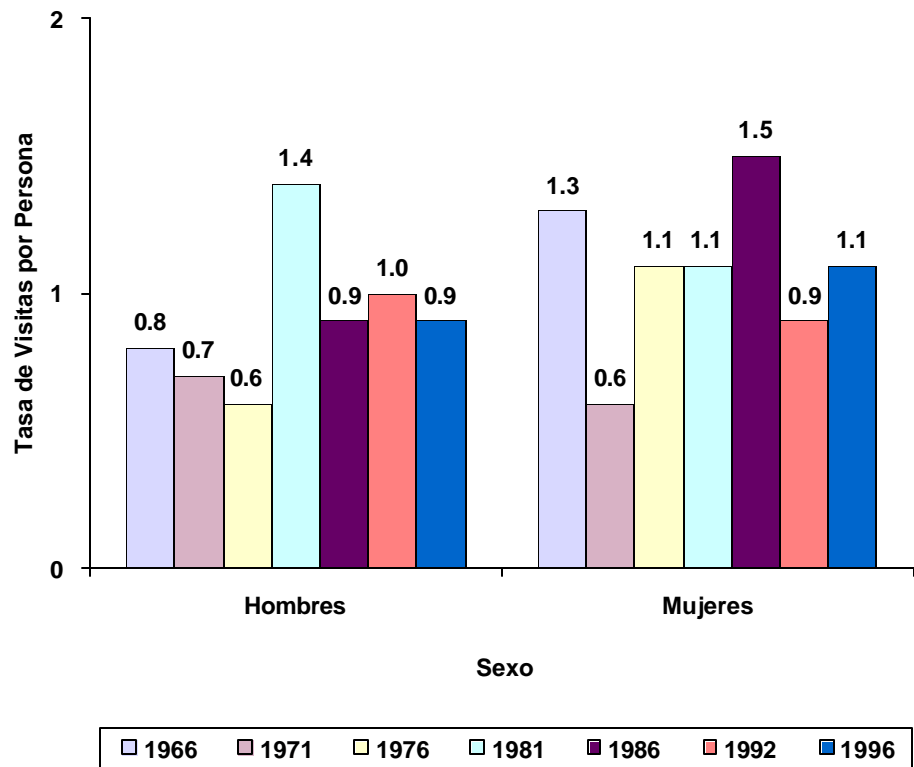
Grupo de edad, 17 a 24 años, 1982-1995.



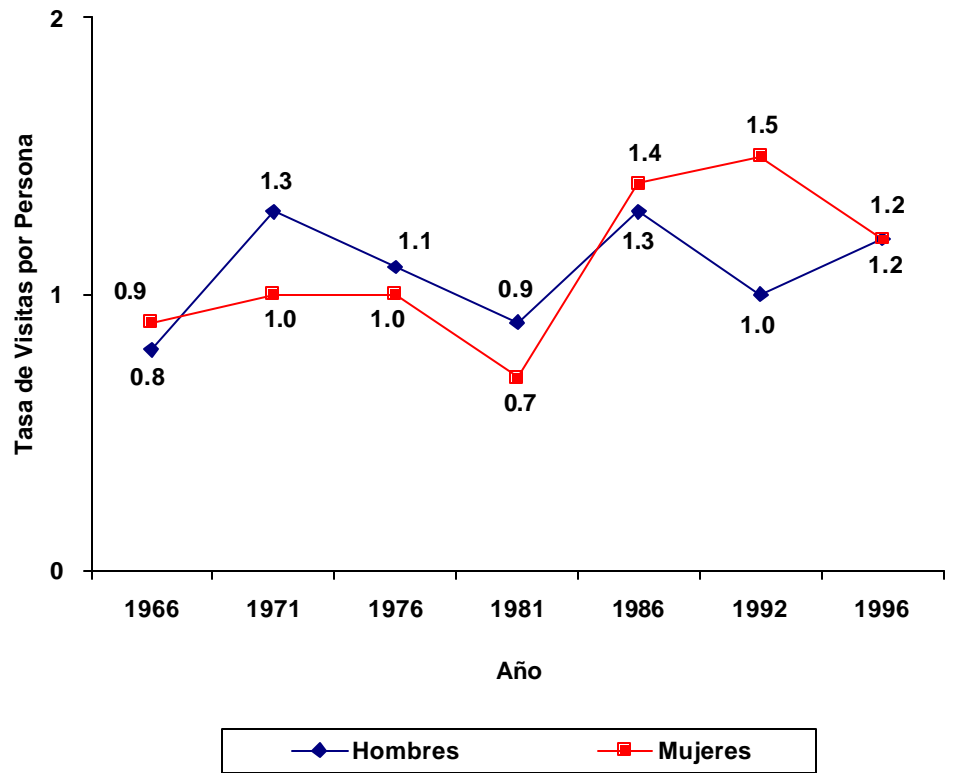
Fuente: Departamento de Salud, Secretaría Auxiliar de Planificación y Desarrollo, División de Evaluación, San Juan, Puerto Rico

Gráfica 2.8
Tasa de Visitas al Dentista
por Personas Entre 25 a 44
Años de Edad, Sexo y Año
Seleccionado, Puerto Rico,
Años 1966-1996

Fuente: Departamento de Salud, Secretaría Auxiliar de Planificación y Desarrollo, División de Evaluación, San Juan, Puerto Rico

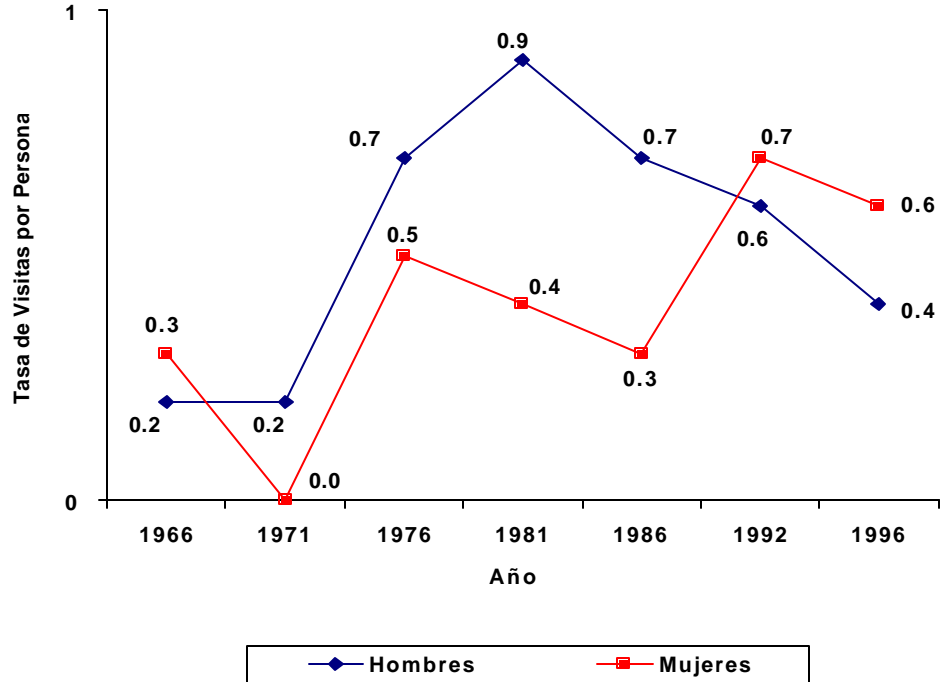


Gráfica 2.9
Tasa de Visitas al Dentista
por Personas Entre 45 a 64
Años de Edad, Sexo y Año
Seleccionado, Puerto Rico,
Años 1966-1996



Fuente: Departamento de Salud,
 Secretaría Auxiliar de Planificación y
 Desarrollo, División de Evaluación,
 San Juan, Puerto Rico

Gráfica 2.10
Tasa de Visitas al Dentista
por Personas 65 Años o
Más de Edad, Sexo y Año
Seleccionado, Puerto Rico,
Años 1966-1996



Fuente: Departamento de Salud,
 Secretaría Auxiliar de Planificación y
 Desarrollo, División de Evaluación,
 San Juan, Puerto Rico

Tendencias en Hospitales Generales

Tabla 3.1

Población, Número y Tasa de Altas y Días en Hospitales Generales por Año Seleccionado, Puerto Rico, Años 1966-1996

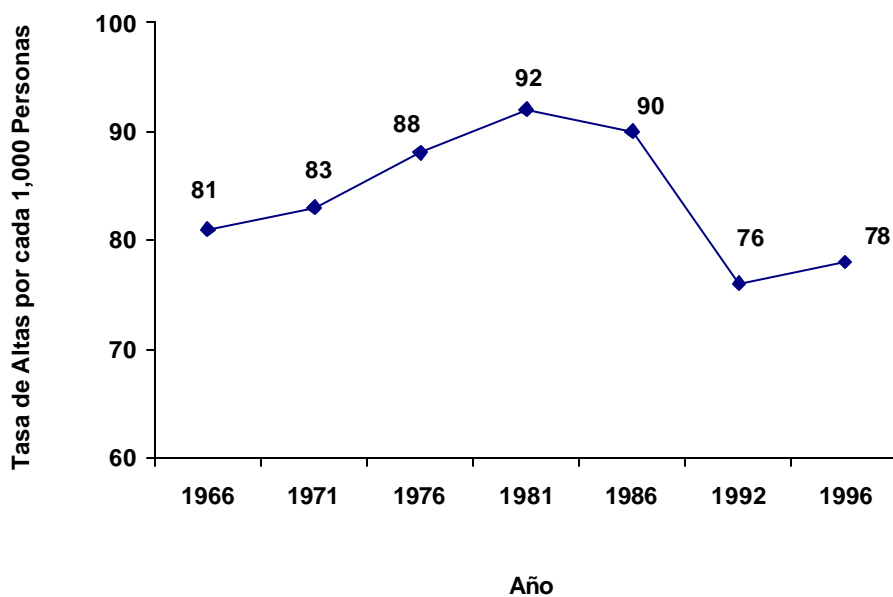
Año	Población ¹	Altas		Días de Hospitalización		Año	Población ¹	Altas		Días de Hospitalización	
		Número	Tasa ²	Número	Tasa ²			Número	Tasa ²		
1996	3,703,849	286,920	78	1,985,186	536	1983	3,267,683	294,936	90	2,087,388	639
1995	3,670,333	285,768	78	1,950,561	531	1982	3,258,386	297,669	91	2,399,317	742
1994	3,629,861	290,856	80	2,103,054	579	1981	3,246,770	298,805	92	2,399,525	739
1993	3,601,955	256,866	71	1,801,236	500	1980	3,506,512	321,156	92	2,315,278	660
1992	3,559,356	270,299	76	1,974,643	555	1976	3,202,385	278,621	88	2,473,933	773
1988	3,278,756	280,087	85	1,822,344	556	1975	3,101,000	315,365	102	2,990,137	964
1987	3,279,591	272,751	83	1,788,713	545	1974	3,026,469	283,650	95	2,655,940	892
1986	3,291,550	297,829	90	2,123,405	645	1973	2,958,067	233,680	80	2,018,570	706
1985	3,287,656	305,960	93	2,428,980	739	1971	2,817,938	230,808	83	2,569,480	922
1984	3,271,481	299,000	91	2,261,379	691	1969	2,731,190	224,946	84	2,292,721	873
						1966	2,666,340	217,500	81	1,878,700	705

¹Población civil no institucionalizada. ²Tasa de altas y días de hospitalización por cada 1,000 personas.

* Datos no disponibles.

Fuente: Departamento de Salud, Secretaría Auxiliar de Planificación y Desarrollo, División de Evaluación, San Juan, Puerto Rico

Gráfica 3.2
Tasa de Altas en Hospitales Generales por Año Seleccionado, Puerto Rico, Años 1966-1996



Fuente: Departamento de Salud, Secretaría Auxiliar de Planificación y Desarrollo, División de Evaluación, San Juan, Puerto Rico

Tabla 3.3

Tasa de Altas en Hospitales Generales por Grupo de Edad y Año Seleccionado, Puerto Rico, Años 1966-1996

Grupo de Edad	1966	1971	1976	1981	1986	1992	1996
Menores de 14 años	37	33	41	49	*	*	*
Menores de 17 años	*	*	*	*	58	54	43
14 a 24 años	87	73	78	81	*	*	*
17 a 24 años	*	*	*	*	68	48	74
25 a 44 años	130	122	124	98	107	84	81
45 a 64 años	105	90	93	118	101	77	74
65 Años o Más	131	227	183	188	167	160	167

Tasa de altas por cada 1,000 Personas.

10-24	25-49	50-74	75-99	100-199	200-299	300-399	400-499	500-999	1,000-9,999	2,000 +
-------	-------	-------	-------	---------	---------	---------	---------	---------	-------------	---------

*Datos no disponibles. En el año 1982, variaron los intervalos por grupo de edad.

Fuente: Departamento de Salud, Secretaría Auxiliar de Planificación y Desarrollo, División de Evaluación, San Juan, Puerto Rico

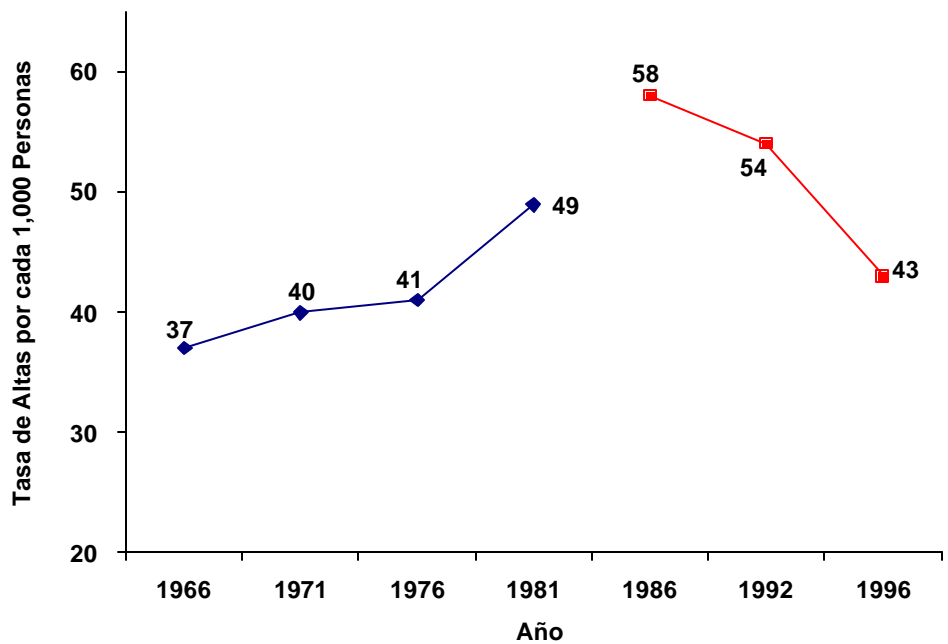
Gráfica 3.4

Tasa de Altas en Hospitales Generales de Menores de 17 Años de Edad por Año Seleccionado, Puerto Rico, Años 1966-1996

.En el año 1982, variaron los intervalos por Grupo de edad. .

Grupo de Edad, Menor de 14, 1966-1981.

Grupo de Edad, Menor de 17, 1982-19951.



Fuente: Departamento de Salud, Secretaría Auxiliar de Planificación y Desarrollo, División de Evaluación, San Juan, Puerto Rico

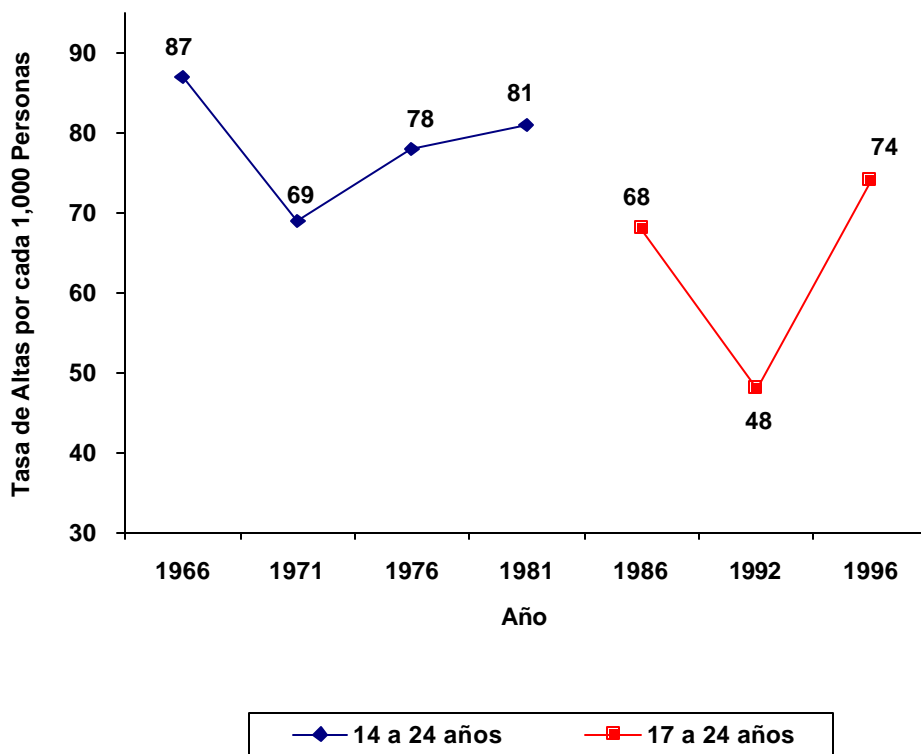
—◆— Menor de 14 años —■— Menor de 17 años

Gráfica 3.5
Tasa de Altas en Hospitales
Generales de Personas
Entre 14 a 24 Años de Edad
por Año Seleccionado,
Puerto Rico, Años 1966-
1996

En el año 1982, variaron los intervalos por Grupo de edad. .

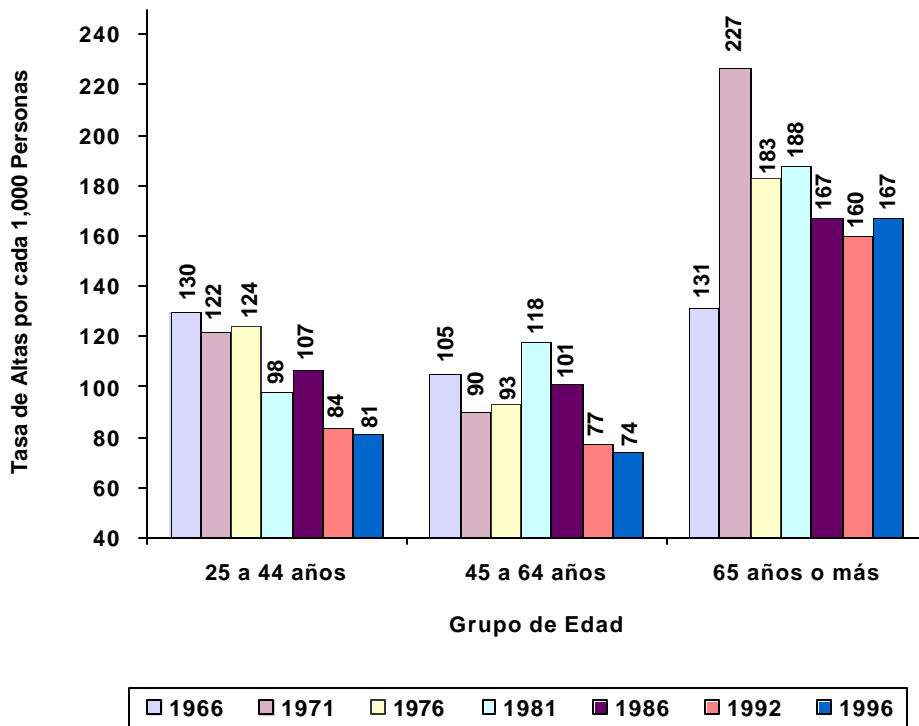
Grupo de Edad, 14 a 24 años, 1966-1981.

Grupo de Edad, 17 a 24 años, 1982-1995.



Fuente: Departamento de Salud, Secretaría Auxiliar de Planificación y Desarrollo, División de Evaluación, San Juan, Puerto Rico

Gráfica 3.6
Tasa de Altas en Hospitales
Generales por Grupos de
Edad y Año Seleccionado,
Puerto Rico, Años 1966-
1996



Fuente: Departamento de Salud, Secretaría Auxiliar de Planificación y Desarrollo, División de Evaluación, San Juan, Puerto Rico

Tabla 3.7

Tasa de Altas en Hospitales Generales por Grupo de Edad, Sexo y Año Seleccionado, Puerto Rico, Años 1966-1996

Sexo y Grupo de Edad	1966	1971	1976	1981	1986	1992	1996
Hombres	59	59	58	70	69	63	64
Menores de 14 años	41	37	47	56	*	*	*
Menores de 17 años	*	*	*	*	58	54	51
14 a 24 años	39	21	34	34	*	*	*
17 a 24 años	*	*	*	*	16	8	26
25 a 44 años	59	58	44	45	58	46	32
45 a 64 años	104	79	83	119	91	93	72
65 años o más	154	240	173	181	178	174	180
Mujeres	104	105	114	113	110	88	92
Menores de 14 años	34	30	35	42	*	*	*
Menores de 17 años	*	*	*	*	57	54	34
14 a 24 años	129	115	121	127	*	*	*
17 a 24 años	*	*	*	*	118	88	119
25 a 44 años	189	177	192	144	147	118	121
45 a 64 años	107	101	101	117	110	63	75
65 años o más	110	214	192	195	157	147	157

Tasa de altas en hospitales generales por cada 1,000 personas.

10-24	25-49	50-74	75-99	100-199	200-299	300-399	400-499	500-999	1,000-9,999	2,000 +
-------	-------	-------	-------	---------	---------	---------	---------	---------	-------------	---------

*Datos no disponibles. En el año 1982, variaron los intervalos por grupo de edad.

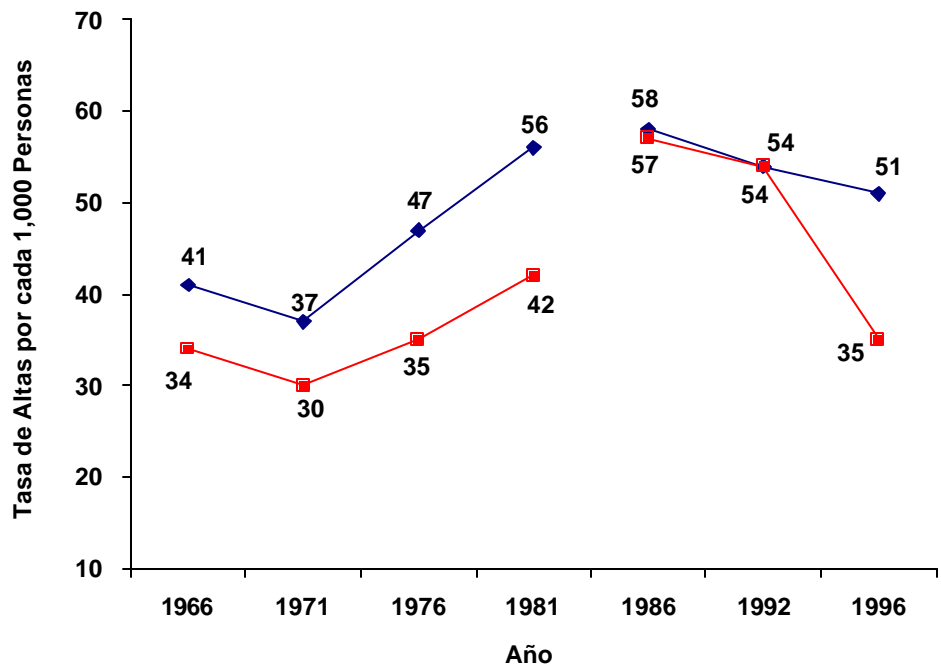
Fuente: Departamento de Salud, Secretaría Auxiliar de Planificación y Desarrollo, División de Evaluación, San Juan, Puerto Rico

Gráfica 3.8
Tasa de Altas en Hospitales Generales de Menores de 17 Años de Edad por Sexo y Año Seleccionado, Puerto Rico, Años 1966-1996

En el año 1982, variaron los intervalos por grupo de edad.

Grupo de Edad, Menor de 14 años, 1966-1981.

Grupo de Edad, Menor de 17 años, 1982-1995.



Fuente: Departamento de Salud, Secretaría Auxiliar de Planificación y Desarrollo, División de Evaluación, San Juan, Puerto Rico

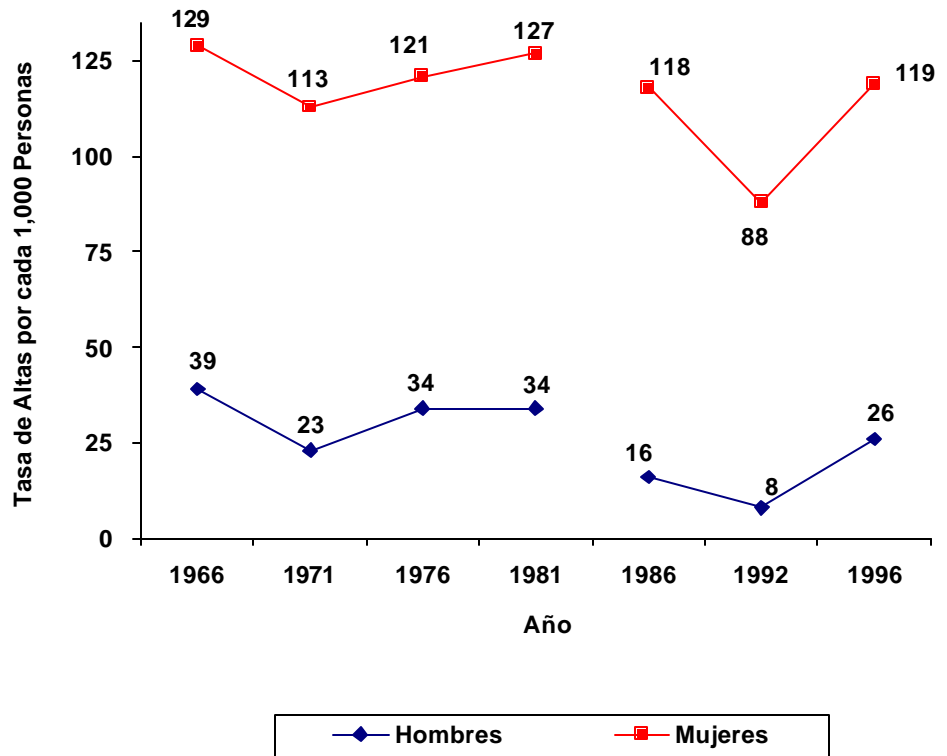
Gráfica 3.9
Tasa de Altas en Hospitales
Generales de Personas
Entre 14 a 24 Años de
Edad por Sexo y Año
Seleccionado, Puerto Rico,
Años 1966-1996

En el año 1982, variaron los intervalos por grupo de edad.

Grupo de Edad, 14 a 24 años, 1966-1981.

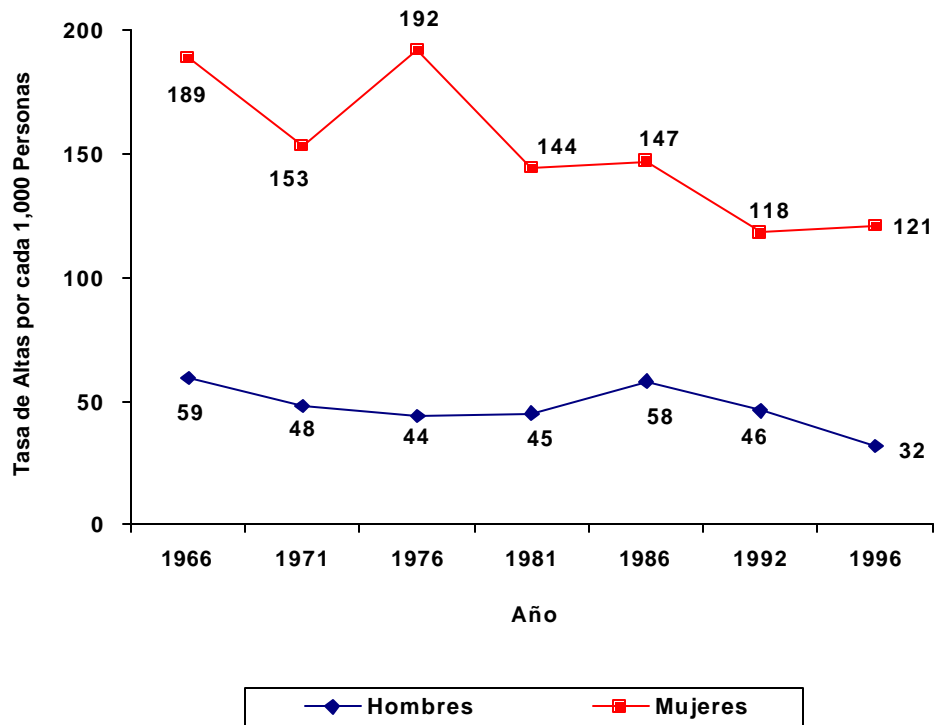
Grupo de Edad, 17 a 24 años, 1982-1995.

Fuente: Departamento de Salud,
 Secretaría Auxiliar de Planificación y
 Desarrollo, División de Evaluación,
 San Juan, Puerto Rico

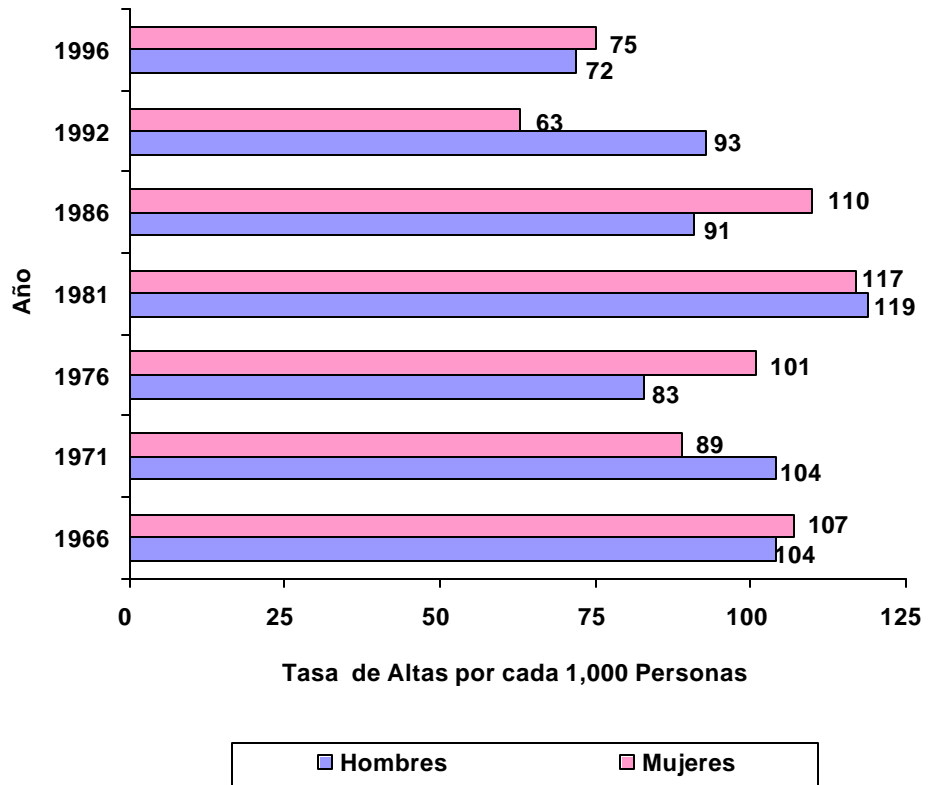


Gráfica 3.10
Tasa de Altas en Hospitales
Generales de Personas
Entre 25 a 44 Años de
Edad, por Sexo y Año
Seleccionado, Puerto Rico,
Años 1966-1996

Fuente: Departamento de Salud,
 Secretaría Auxiliar de Planificación y
 Desarrollo, División de Evaluación,
 San Juan, Puerto Rico

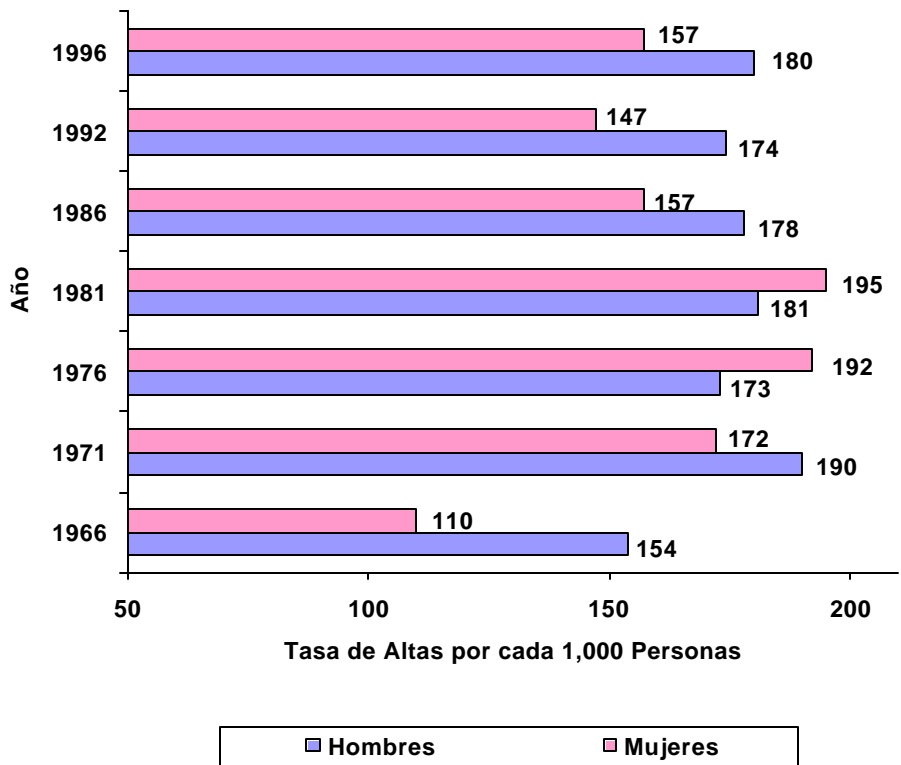


Gráfica 3.11
Tasa de Altas en Hospitales
Generales de Personas
Entre 45 a 64 Años de Edad
por Sexo y Año
Seleccionado, Puerto Rico,
Años 1966-1996



Fuente: Departamento de Salud,
 Secretaría Auxiliar de Planificación y
 Desarrollo, División de Evaluación,
 San Juan, Puerto Rico

Gráfica 3.12
Tasa de Altas en Hospitales
Generales de Personas de
65 o más Años de Edad por
Sexo y Año Seleccionado,
Puerto Rico, Años 1966-
1996



Fuente: Departamento de Salud,
 Secretaría Auxiliar de Planificación y
 Desarrollo, División de Evaluación,
 San Juan, Puerto Rico

Tabla 3.13

Tasa de Días en Hospitales Generales, por Grupo de Edad y Año Seleccionado, Puerto Rico, Años 1966-1996

Sexo y Grupo de Edad	1966	1973	1976	1981	1986	1992	1996
Todas las edades ¹	705	706	773	739	645	555	536
Hombres	716	698	821	719	587	585	550
Mujeres	694	713	727	758	699	527	523
Menores de 14 años	349	281	290	293	*	*	*
Menores de 17 años	*	*	*	*	289	398	277
14 a 24 años	566	408	552	527	*	*	*
17 a 24 años	*	*	*	*	246	157	351
25 a 44 años	866	709	789	573	699	481	438
45 a 64 años	1,304	1,152	1,170	1,243	1,009	598	541
65 Años o Más	1,648	2,486	2,666	2,172	1,578	1,757	1,650

Tasa de días en hospitales generales por cada 1,000 personas.

10-24	25-49	50-74	75-99	100-199	200-299	300-399	400-499	500-999	1,000-9,999	2,000 +
-------	-------	-------	-------	---------	---------	---------	---------	---------	-------------	---------

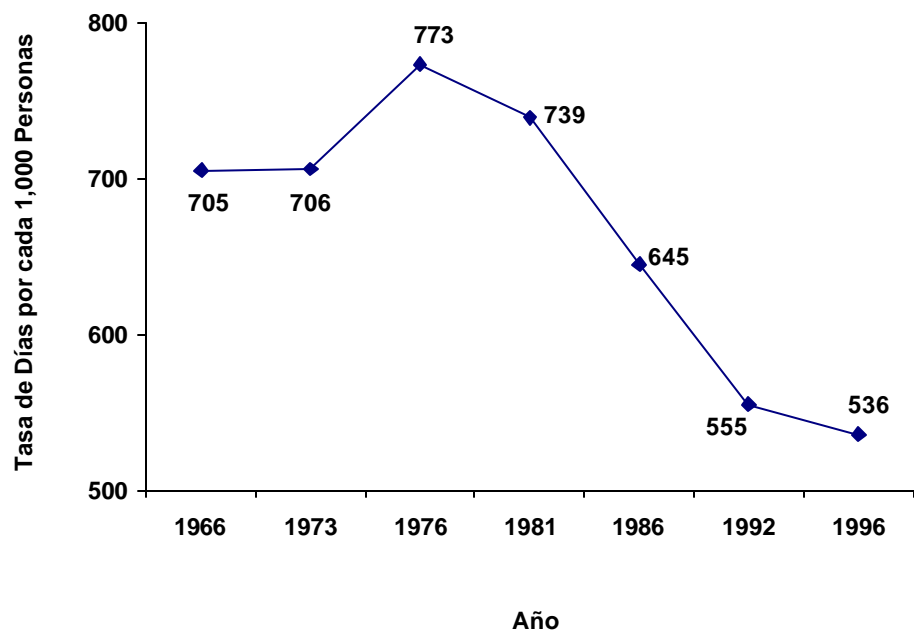
¹Incluye edad no determinada. *Datos no disponibles. En el año 1982, variaron los intervalos por grupo de edad.

Para el año 1971 no hay datos disponibles.

Fuente: Departamento de Salud, Secretaría Auxiliar de Planificación y Desarrollo, División de Evaluación, San Juan, Puerto Rico

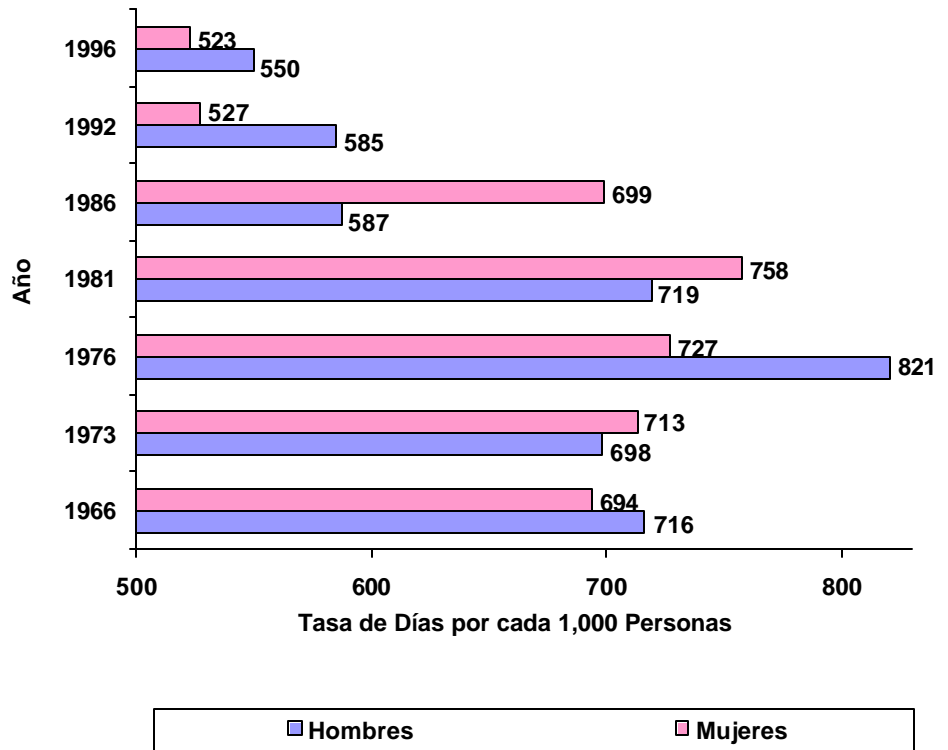
Gráfica 3.14

Tasa de Días en Hospitales Generales por Año Seleccionado 1966-1996



Fuente: Departamento de Salud, Secretaría Auxiliar de Planificación y Desarrollo, División de Evaluación, San Juan, Puerto Rico

Gráfica 3.15
Tasa de Días en Hospitales
Generales por Sexo y Año
Seleccionado 1966-1996

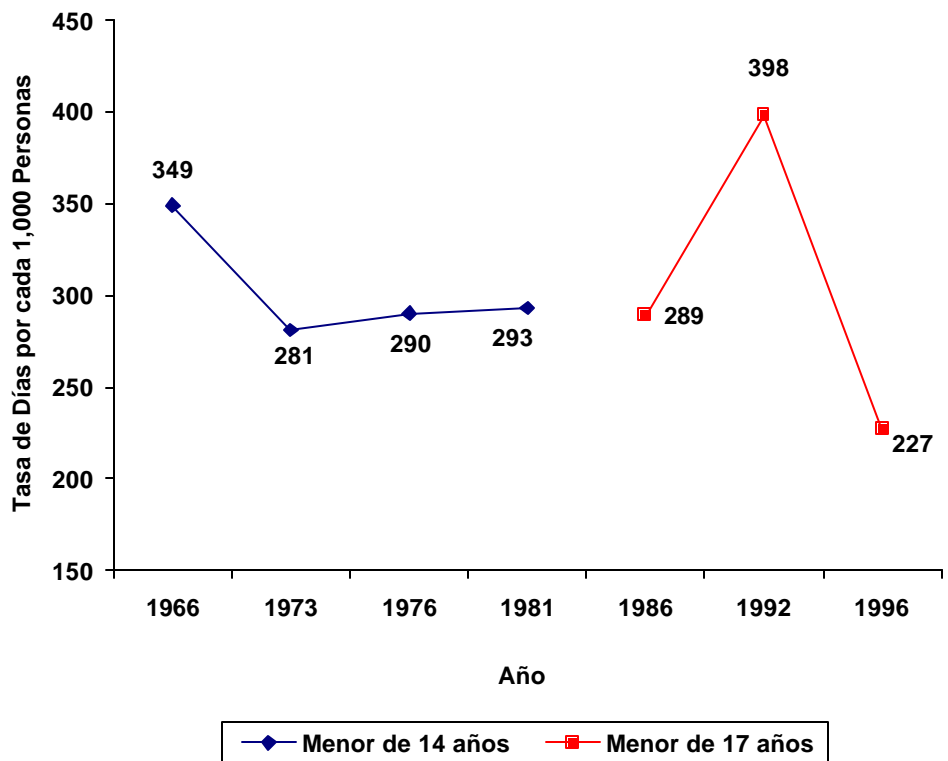


Fuente: Departamento de Salud,
 Secretaría Auxiliar de Planificación y
 Desarrollo, División de Evaluación,
 San Juan, Puerto Rico

Gráfica 3.16
Tasa de Días en Hospitales
Generales de Menores de 17
Años de Edad por Año
Seleccionado, Puerto Rico,
Años 1966-1996

En el año 1982, variaron los
 intervalos por grupo de edad.

Grupo de Edad, Menor de 14 años,
 1966-1981.
 Grupo de Edad, Menor de 17 años,
 1982-1995.



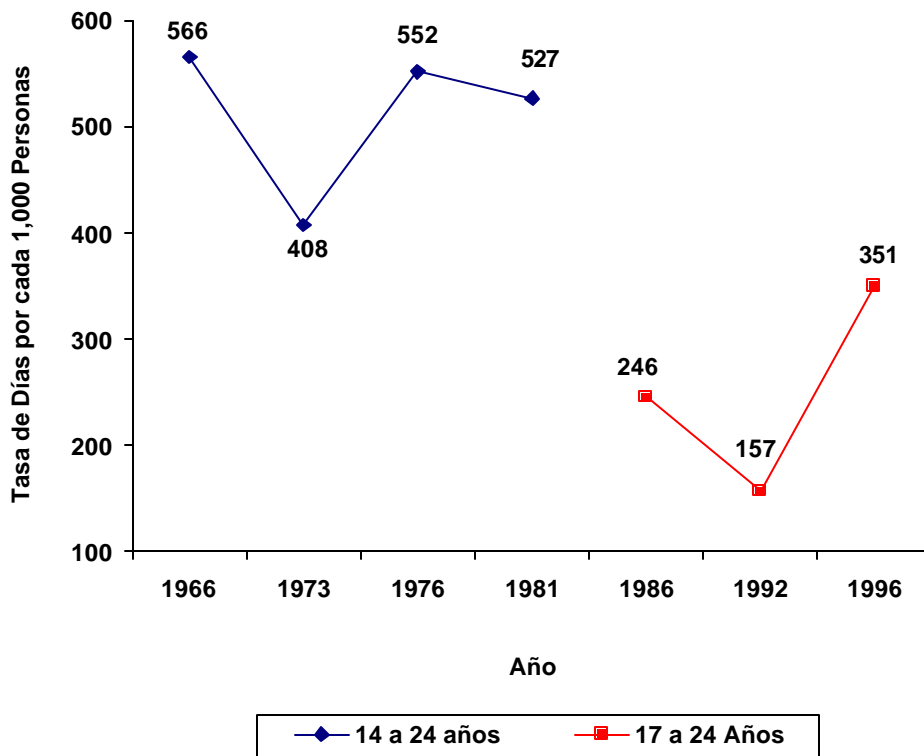
Fuente: Departamento de Salud,
 Secretaría Auxiliar de Planificación y
 Desarrollo, División de Evaluación,
 San Juan, Puerto Rico

Gráfica 3.17
Tasa de Días en Hospitales
Generales de Personas
Entre 14 a 24 Años de Edad
y Año Seleccionado, Puerto
Rico, Años 1966-1996

En el año 1982, variaron los intervalos por grupo de edad.

Grupo de Edad, 14 a 24 años, 1966-1981.

Grupo de Edad, 17 a 24 años, 1982-1995.



Fuente: Departamento de Salud,
 Secretaría Auxiliar de Planificación y
 Desarrollo, División de Evaluación,
 San Juan, Puerto Rico

Gráfica 3.18
Tasa de Días en Hospitales
Generales de Personas 25
Años o Más de Edad y Año
Seleccionado, Puerto Rico,
Años 1966-1996

Fuente: Departamento de Salud,
 Secretaría Auxiliar de Planificación y
 Desarrollo, División de Evaluación,
 San Juan, Puerto Rico

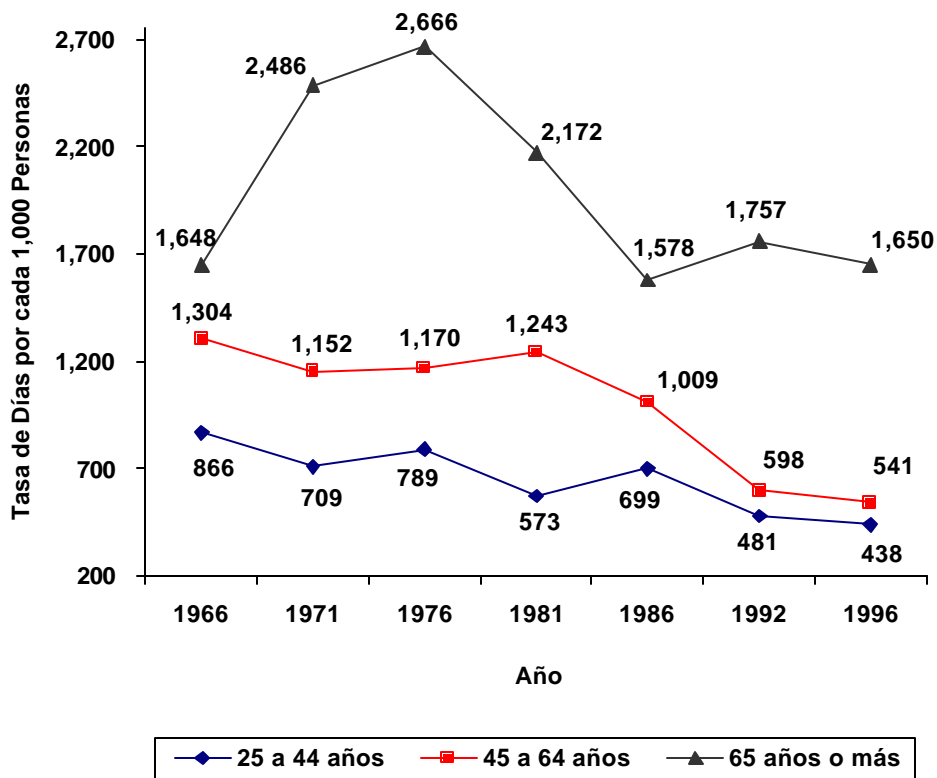


Tabla 3.19

Estadía Promedio en Hospitales Generales por Grupo de Edad y Año Seleccionado, Puerto Rico, Años 1966-1996

Grupo de Edad	1966	1971	1976	1981	1986	1992	1996
Total	8.6	11.0	8.9	8.0	7.1	7.3	7.0
Menores de 14 años	9.4	8.3	7.0	5.9	*	*	*
Menores de 17 años	*	*	*	*	5.0	7.3	6.4
14 a 24 años	6.7	12.2	7.1	6.5	*	*	*
17 a 24 años	*	*	*	*	3.6	3.3	4.8
25 a 44 años	6.7	8.3	6.4	5.8	6.5	5.7	5.4
45 a 64 años	12.4	12.2	12.6	10.5	10.0	7.8	7.3
65 Años o Más	12.5	15.9	14.6	11.5	9.4	11.0	9.9

Estadía Promedio

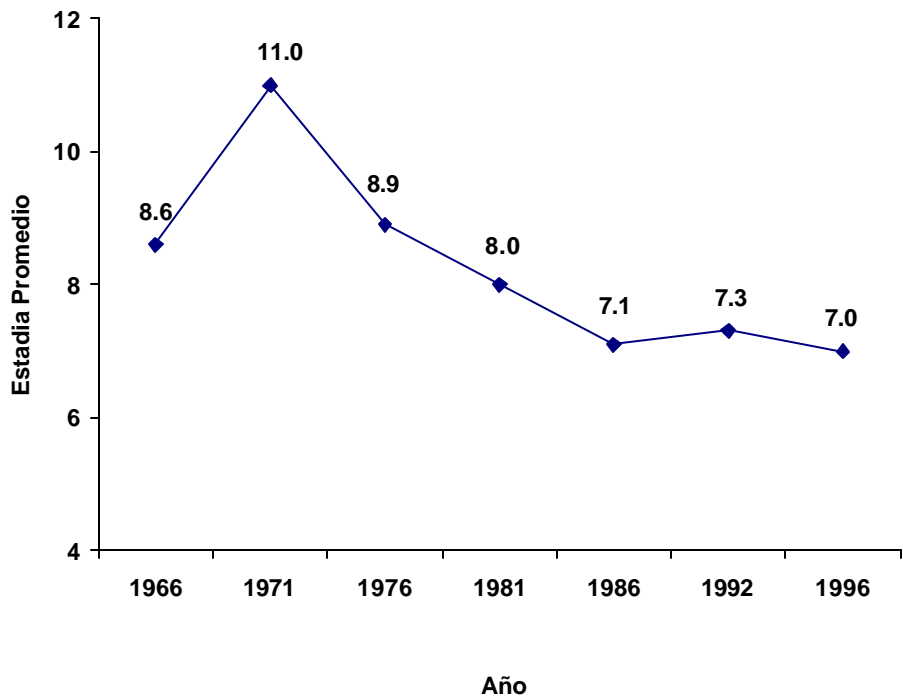
10-24	25-49	50-74	75-99	100-199	200-299	300-399	400-499	500-999	1,000-9,999	2,000 +
-------	-------	-------	-------	---------	---------	---------	---------	---------	-------------	---------

*Datos no disponibles. En el año 1982, variaron los intervalos por grupo de edad.

Fuente: Departamento de Salud, Secretaría Auxiliar de Planificación y Desarrollo, División de Evaluación, San Juan, Puerto Rico

Gráfica 3.20

Estadía Promedio en Hospitales Generales por Año Seleccionado, Puerto Rico, Años 1966-1996

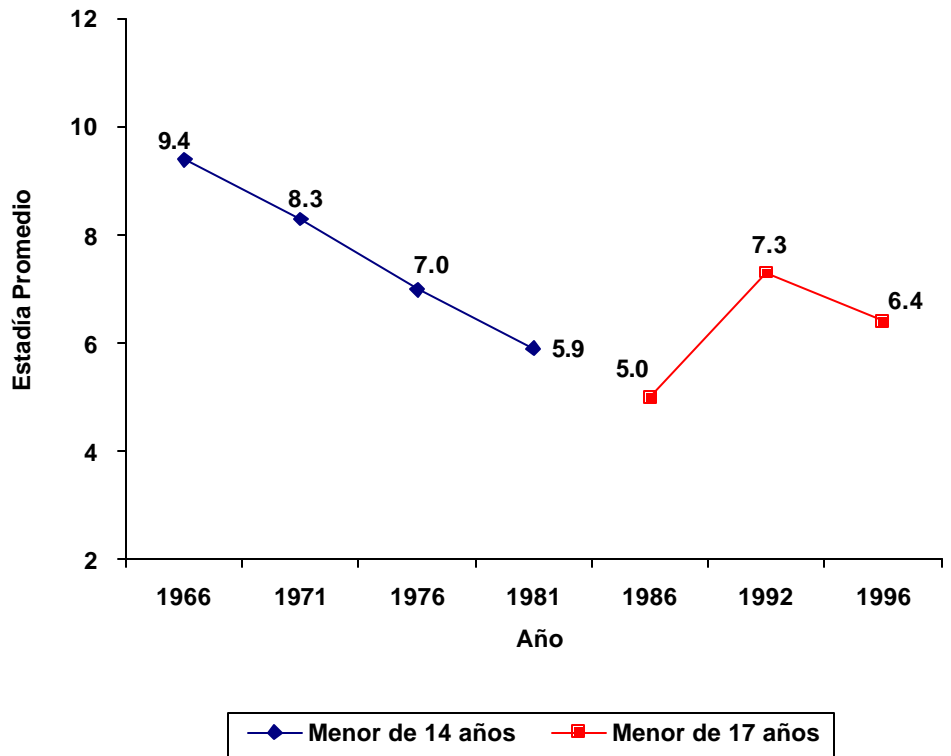


Fuente: Departamento de Salud, Secretaría Auxiliar de Planificación y Desarrollo, División de Evaluación, San Juan, Puerto Rico

Gráfica 3.21
Estadía Promedio en
Hospitales Generales de
Menores de 17 Años de
Edad por Año
Seleccionado, Puerto Rico,
Años 1966-1996

.En el año 1982, variaron los intervalos por grupo de edad.

Grupo de Edad, Menor de 14, 1966-1981.
 Grupo de Edad, Menor de 17, 1982-19951.

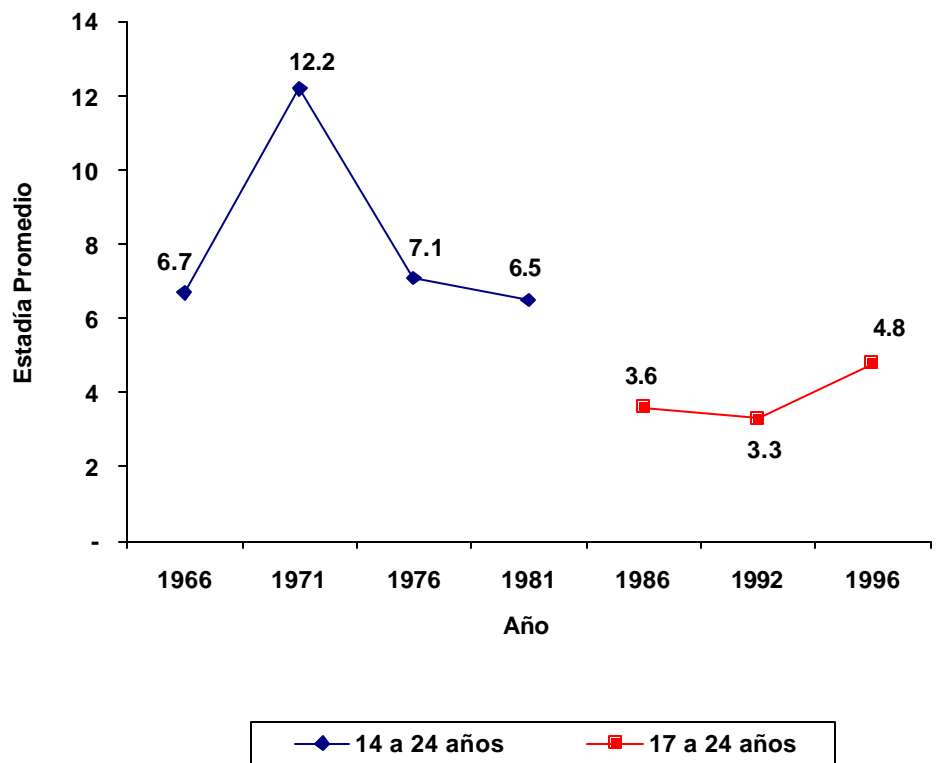


Fuente: Departamento de Salud, Secretaría Auxiliar de Planificación y Desarrollo, División de Evaluación, San Juan, Puerto Rico

Gráfica 3.22
Estadía Promedio en
Hospitales Generales de
Personas Entre 14 a 24
Años de Edad por Año
Seleccionado, Puerto Rico,
Años 1966-1996

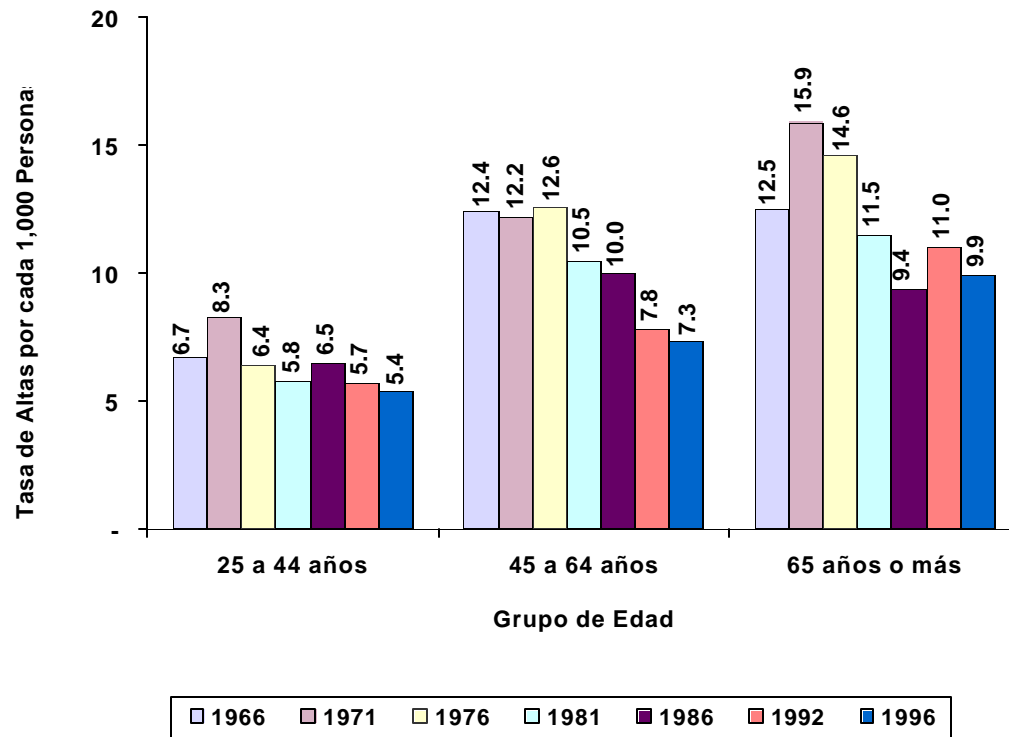
En el año 1982, variaron los intervalos por grupo de edad.

Grupo de Edad, 14 a 24 años, 1966-1981.
 Grupo de Edad, 17 a 24 años, 1982-1995.



Fuente: Departamento de Salud, Secretaría Auxiliar de Planificación y Desarrollo, División de Evaluación, San Juan, Puerto Rico

Gráfica 3.23
Estadía Promedio en
Hospitales Generales por
Grupos de Edad y Año
Seleccionado, Puerto Rico,
Años 1966-1996



Fuente: Departamento de Salud,
 Secretaría Auxiliar de Planificación y
 Desarrollo, División de Evaluación,
 San Juan, Puerto Rico

Tabla 3.24

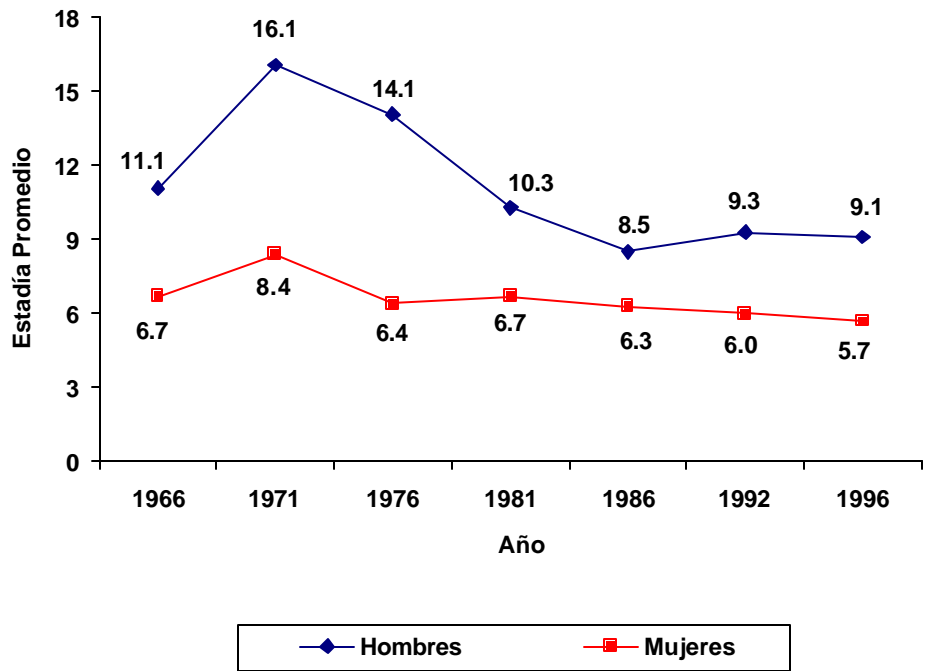
Estadía Promedio en Hospitales Generales por Grupo de Edad, Sexo y Año Seleccionado, Puerto Rico, Años 1966-1996

Sexo y Grupo de Edad	1966	1971	1976	1981	1986	1992	1996
Hombres	11.1	16.1	14.1	10.3	8.5	9.3	9.1
Menores de 14 años	10.2	9.1	6.5	6.5	*	*	*
Menores de 17 años	*	*	*	*	5.2	7.3	6.8
14 a 24 años	12.2	45.4	16.3	12.4	*	*	*
17 a 24 años	*	*	*	*	4.1	2.8	7.2
25 a 44 años	12.9	16.9	13.3	9.7	9.2	8.6	8.2
45 a 64 años	12.3	10.9	18.4	10.8	10.9	8.9	9.5
65 años o más	14.3	18.6	18.7	13.1	10.1	12.8	11.4
Mujeres	6.7	8.4	6.4	6.7	6.3	6.0	5.7
Menores de 14 años	8.3	7.0	7.8	5.1	*	*	*
Menores de 17 años	*	*	*	*	4.8	7.4	5.8
14 a 24 años	5.0	7.2	4.5	5.0	*	*	*
17 a 24 años	*	*	*	*	3.6	3.3	4.3
25 a 44 años	5.0	5.9	5.0	4.8	5.7	4.7	4.8
45 a 64 años	12.4	13.2	8.3	10.3	9.3	6.2	5.6
65 años o más	10.2	13.0	11.0	10.2	8.8	9.2	8.4

Estadía promedio *Datos no disponibles. En el año 1982, variaron los intervalos por grupo de edad.

Fuente: Departamento de Salud, Secretaría Auxiliar de Planificación y Desarrollo, División de Evaluación, San Juan, Puerto Rico

Gráfica 3.25
Estadía Promedio en
Hospitales Generales por
Sexo y Año Seleccionado,
Puerto Rico, Años 1966-
1996



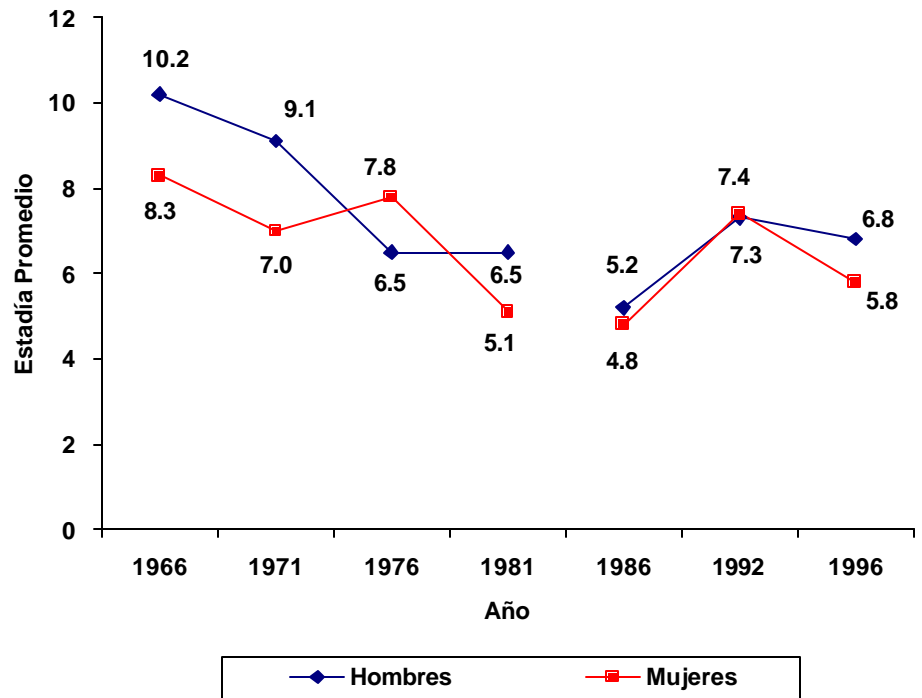
Fuente: Departamento de Salud,
 Secretaría Auxiliar de Planificación y
 Desarrollo, División de Evaluación,
 San Juan, Puerto Rico

Gráfica 3.26
Estadía Promedio en
Hospitales Generales de
Personas Menores de 17
Años de Edad por Sexo y
Año Seleccionado, Puerto
Rico, Años 1966-1996

En el año 1982, variaron los
 intervalos por grupo de edad.

Grupo de edad, menores de 14
 años, 1966-1981.

Grupo de edad, menores de 17
 años, 1986-1995.



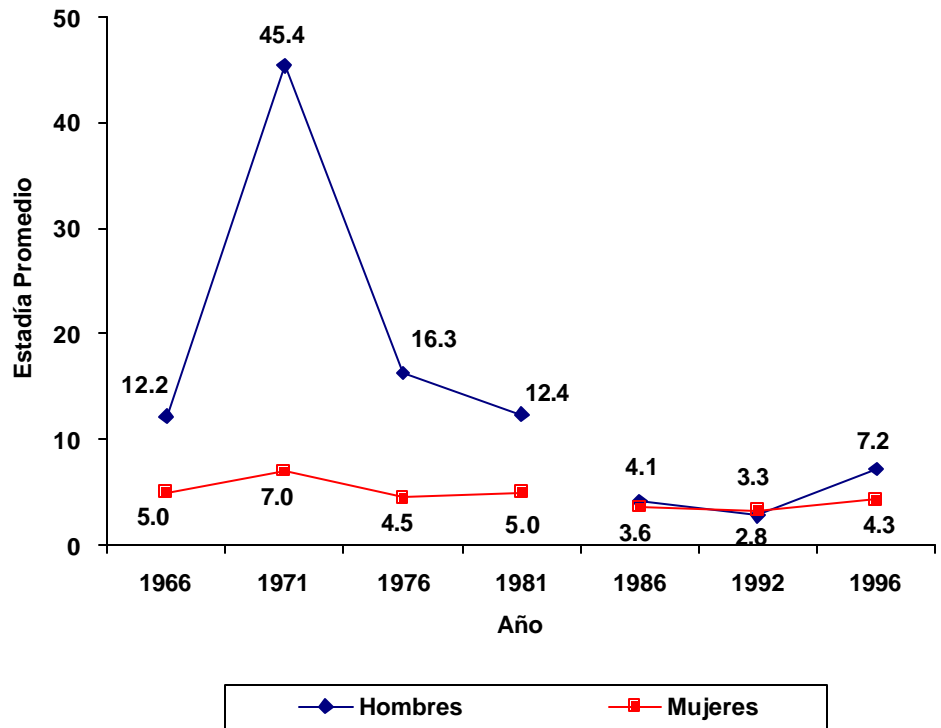
Fuente: Departamento de Salud,
 Secretaría Auxiliar de Planificación y
 Desarrollo, División de Evaluación,
 San Juan, Puerto Rico

Gráfica 3.27
Estadía Promedio en
Hospitales Generales de
Personas Entre 14 a 24
Años de Edad por Sexo y
Año Seleccionado, Puerto
Rico, Años 1966-1996

En el año 1982, variaron los intervalos por grupo de edad.

Grupo de edad, 14 a 24 años, 1966-1981.

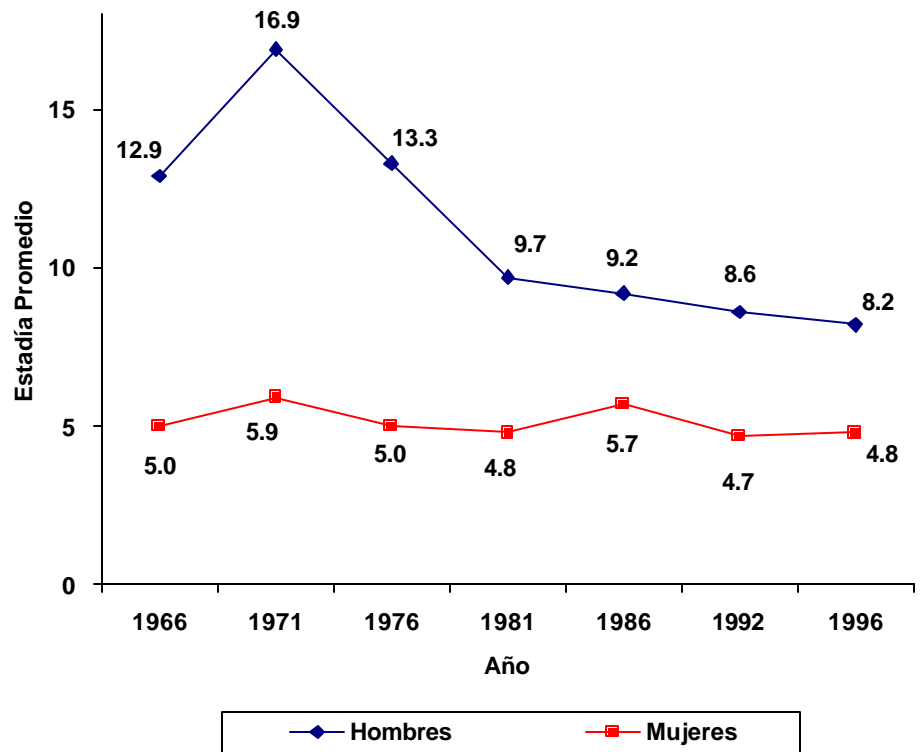
Grupo de edad, 17 a 24 años, 1982-1995.



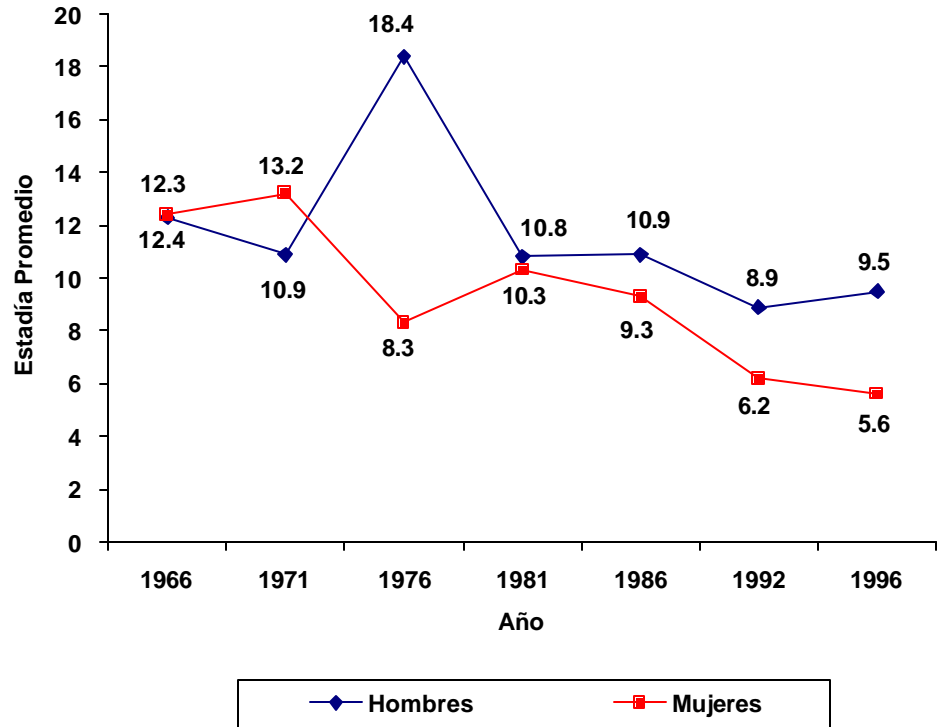
Fuente: Departamento de Salud, Secretaría Auxiliar de Planificación y Desarrollo, División de Evaluación, San Juan, Puerto Rico

Gráfica 3.28
Estadía Promedio en
Hospitales Generales de
Personas Entre 25 a 44
Años de Edad por Sexo y
Año Seleccionado, Puerto
Rico, Años 1966-1996

Fuente: Departamento de Salud, Secretaría Auxiliar de Planificación y Desarrollo, División de Evaluación, San Juan, Puerto Rico

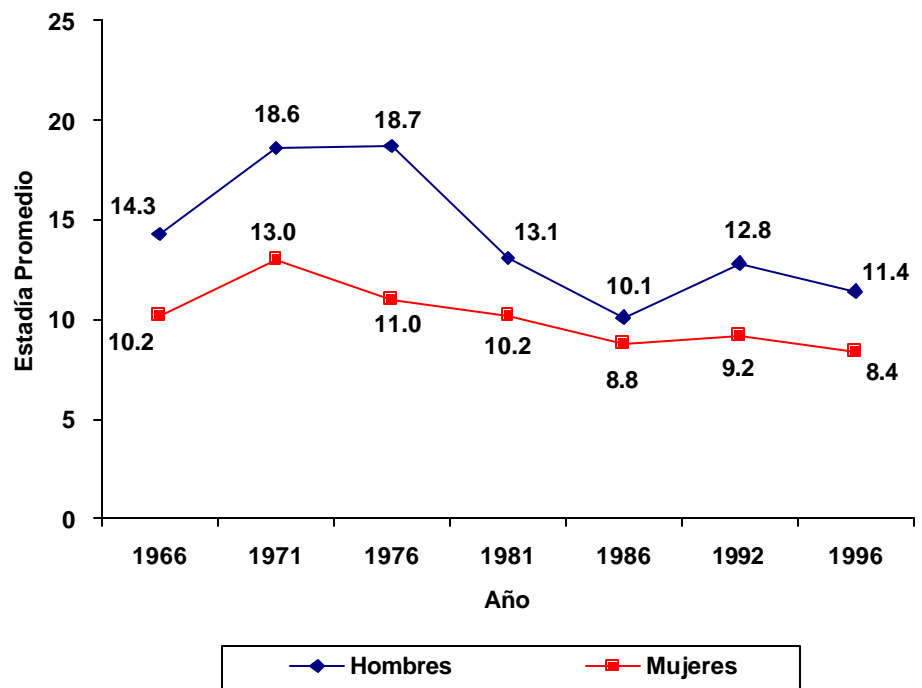


Gráfica 3.29
Estadía Promedio en
Hospitales Generales de
Personas Entre 45 a 64
Años de Edad por Sexo y
Año Seleccionado, Puerto
Rico, Años 1966-1996



Fuente: Departamento de Salud,
 Secretaría Auxiliar de Planificación y
 Desarrollo, División de Evaluación,
 San Juan, Puerto Rico

Gráfica 3.30
Estadía Promedio en
Hospitales Generales de
Personas de 65 Años o Más
de Edad por Sexo y Año
Seleccionado, Puerto Rico,
Años 1966-1996



Fuente: Departamento de Salud,
 Secretaría Auxiliar de Planificación y
 Desarrollo, División de Evaluación,
 San Juan, Puerto Rico

Tabla 3.31

Número de Altas en Hospitales Generales por Sistema, Condiciones Específicas y Año Seleccionado, Puerto Rico, Años 1966-1996

Sistema de Condiciones	1976	1981	1986	1992	1996
Total	1,077	519	698	451	427
Complicaciones del Embarazo, Parto y Puerperio	261	103	121	68	78
Sistema Circulatorio	109	60	69	57	50
Sistema Digestivo	134	66	74	72	64
Sistema Genitourinario	101	51	69	52	36
Sistema Respiratorio	91	47	101	58	79
Accidentes, Traumas y Otras Causas Externas	75	42	52	12	21
Neoplasmas Malignos	57	17	36	7	17
Enfermedades Infecciosas y Parasitarias	51	19	30	17	14
Sistema Osteomuscular	33	22	17	11	5
Sistema Endocrino, Nutrición y Metabolismo	21	9	12	18	14
Impedimentos	14	7	6	5	6
Condiciones Específicas					
Partos	229	95	78	40	53
Enfermedad del Corazón	48	32	33	23	21
Enfermedad del Hígado y Vesícula Biliar	41	18	19	20	19
Hernia	29	17	23	17	10
Asma	1	13	39	30	46
Enfermedad Hipertensiva	29	12	12	10	13
Tumor Maligno	11	3	3	6	11
Apendicitis	14	2	10	7	5
Enfermedad Cerebro vascular	6	1	5	9	5
Artritis y Reumatismo	12	6	2	2	1
Bronquitis	18	-	9	6	9
Cesáreas	*	*	35	20	14
Diabetes	*	*	9	13	10
Neumonía (pulmonía)	*	*	21	9	15

Número de altas por hospitales generales.

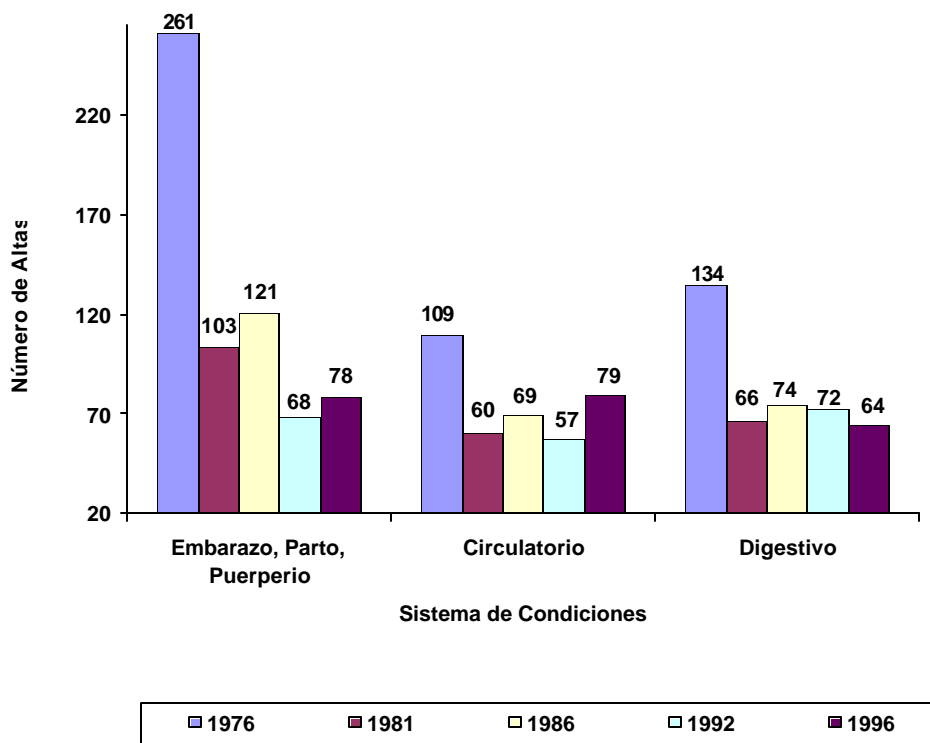
10-24	25-49	50-74	75-99	100-199	200-299	300-399	400-499	500-999	1,000-9,999	2,000 +
-------	-------	-------	-------	---------	---------	---------	---------	---------	-------------	---------

*Datos no disponibles. Para los años entre 1966 a 1971, no hay datos disponibles.

Datos de la muestra sin estimar o ponderar el universo.

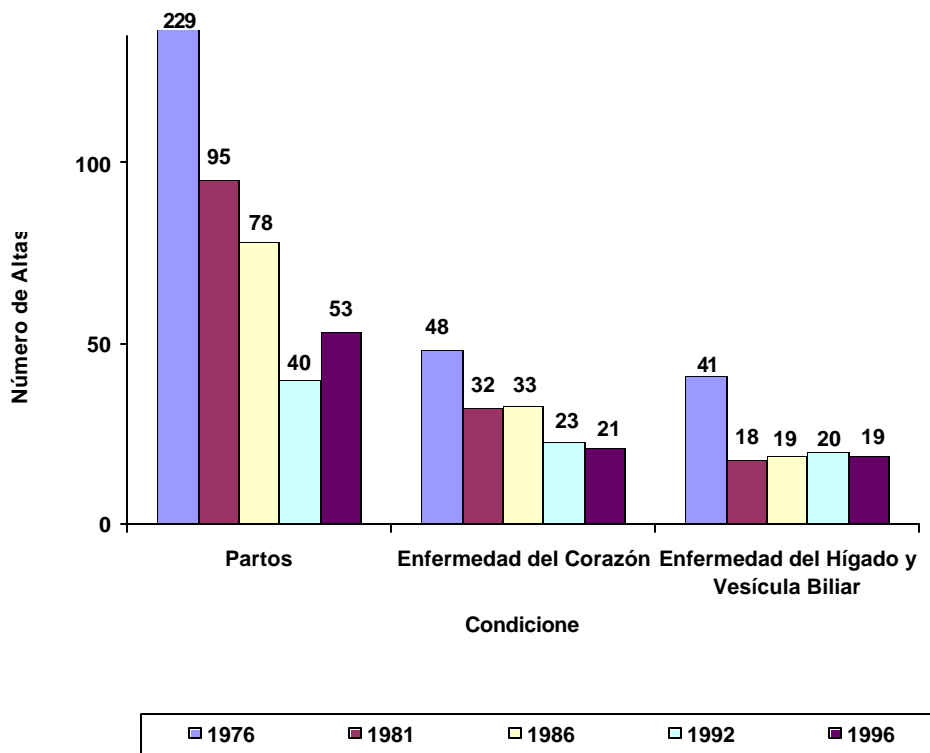
Fuente: Departamento de Salud, Secretaría Auxiliar de Planificación y Desarrollo, División de Evaluación, San Juan, Puerto Rico

Gráfica 3.32
Número de Altas en
Hospitales Generales por
Principales Sistemas de
Condiciones y Año
Seleccionado, Puerto Rico,
Años 1976-1996



Fuente: Departamento de Salud,
 Secretaría Auxiliar de Planificación y
 Desarrollo, División de Evaluación, San
 Juan, Puerto Rico

Gráfica 3.33
Número de Altas en
Hospitales Generales por
Condiciones Específicas y
Año Seleccionado, Puerto
Rico, Años 1976-1996



Fuente: Departamento de Salud,
 Secretaría Auxiliar de Planificación y
 Desarrollo, División de Evaluación,
 San Juan, Puerto Rico

Tabla 3.34

Distribución Porcentual de Altas en Hospitales Generales por Sistema de Condiciones y Año Seleccionado, Puerto Rico, Años 1966-1996

Sistema de Condiciones	1966	1971	1973	1976	1981	1986	1992	1996
Complicaciones del Embarazo, Parto y Puerperio	26.6	22.4	26.6	24.2	19.9	17.3	15.1	18.3
Sistema Respiratorio	12.3	7.0	11.6	8.5	9.1	14.5	12.9	18.5
Sistema Circulatorio	5.1	*	10.1	10.1	11.6	9.9	12.6	11.7
Sistema Digestivo	11.5	*	9.5	12.4	12.7	10.6	16.0	15.0
Sistema Genitourinario	11.5	10.0	7.4	3.4	9.8	9.9	11.5	8.4
Accidentes, Traumas y Otras Causas Externas	9.5	*	7.2	7.0	8.1	7.4	2.7	4.9
Neoplasmas Malignos	3.0	*	3.0	5.3	3.3	5.2	1.6	4.0
Enfermedades Infecciosas y Parasitarias	2.0	*	3.7	4.7	3.7	4.3	3.8	3.3
Sistema Osteomuscular	1.6	*	1.5	3.1	4.2	2.4	2.4	1.2
Sistema Endocrino, Nutrición y Metabolismo	2.0	*	2.7	2.0	1.7	1.7	4.0	3.3
Impedimentos	*	*	2.9	1.3	1.4	0.9	1.1	1.4

Distribución porcentual de altas.

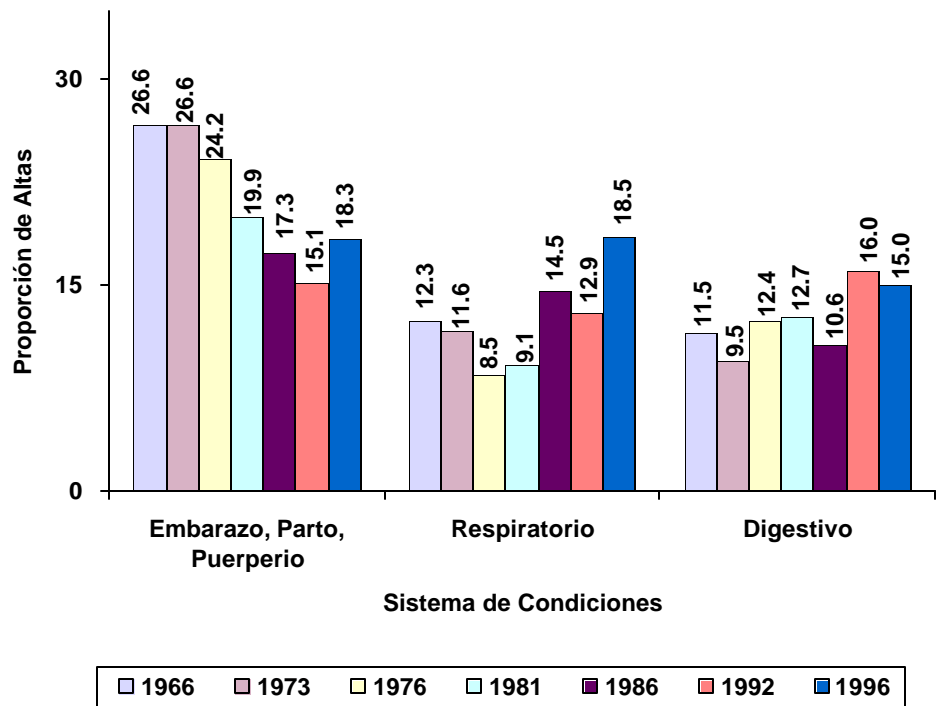
10-24	25-49	50-74	75-99	100-199	200-299	300-399	400-499	500-999	1,000-9,999	2,000 +
-------	-------	-------	-------	---------	---------	---------	---------	---------	-------------	---------

*Datos no disponibles. Datos de la muestra sin estimar o ponderar al universo.

En el año 1966 el último intervalo por grupo de edad es 45 años o más.

Fuente: Departamento de Salud, Secretaría Auxiliar de Planificación y Desarrollo, División de Evaluación, San Juan, Puerto Rico

Gráfica 3.35
Distribución Porcentual de Altas en Hospitales Generales por los Principales Sistemas de Condiciones y Año Seleccionado, Puerto Rico, Años 1966-1996



Fuente: Departamento de Salud, Secretaría Auxiliar de Planificación y Desarrollo, División de Evaluación, San Juan, Puerto Rico

Tabla 3.36

Distribución Porcentual de Altas en Hospitales Generales por Sistema de Condiciones, Sexo y Año Seleccionado, Puerto Rico, Años 1966-1996

Sexo y Sistema de Condiciones	1966	1971	1973	1976	1981	1986	1992	1996
Hombres								
Accidentes, Traumas y Otras Causas Externas	20.4	15.1	10.7	14.4	13.2	12.8	4.4	6.8
Sistema Genitourinario	7.6	7.5	7.5	8.8	8.4	9.7	10.0	9.3
Sistema Digestivo	17.2	*	15.7	15.0	15.3	10.9	20.6	15.5
Sistema Respiratorio	16.4	*	18.4	12.7	10.0	19.0	14.4	21.8
Sistema Circulatorio	8.0	*	14.2	13.3	14.7	12.0	16.1	14.3
Enfermedades Infecciosas y Parasitarias	2.5	*	4.0	7.1	5.3	7.0	5.0	5.0
Sistema Osteomuscular	2.2	*	2.0	4.2	5.3	3.5	3.3	2.5
Neoplasmas Malignos	4.4	*	3.2	4.0	2.1	3.5	1.1	4.4
Sistema Endocrino, Nutrición y Metabolismo	1.6	*	2.5	2.0	1.6	1.9	6.1	4.4
Impedimentos	*	*	5.0	2.0	2.1	0.8	2.2	2.5
Mujeres								
Complicaciones del Embarazo, Parto y Puerperio	41.2	33.8	42.5	36.1	31.3	27.5	25.1	29.3
Sistema Respiratorio	9.9	6.8	7.6	6.4	8.5	11.8	11.8	16.5
Sistema Digestivo	8.4	*	5.8	11.2	11.2	10.4	12.9	14.7
Sistema Genitourinario	13.6	*	7.3	9.7	10.6	10.0	12.5	7.9
Sistema Circulatorio	3.3	*	7.6	8.6	9.7	8.6	10.3	10.2
Neoplasmas Malignos	2.3	*	2.8	6.0	4.0	6.1	1.8	3.8
Accidentes, Traumas y Otras Causas Externas	3.5	*	5.1	3.3	5.2	4.3	1.5	3.8
Enfermedades Infecciosas y Parasitarias	1.8	*	3.6	3.6	2.7	2.7	3.0	2.3
Sistema Osteomuscular	1.3	*	1.2	2.5	3.7	1.8	1.8	0.4
Sistema Endocrino, Nutrición y Metabolismo	2.0	*	2.8	1.9	1.8	1.6	2.6	2.6
Impedimentos	*	*	1.6	1.0	0.9	0.9	0.4	0.8

Distribución porcentual de altas.

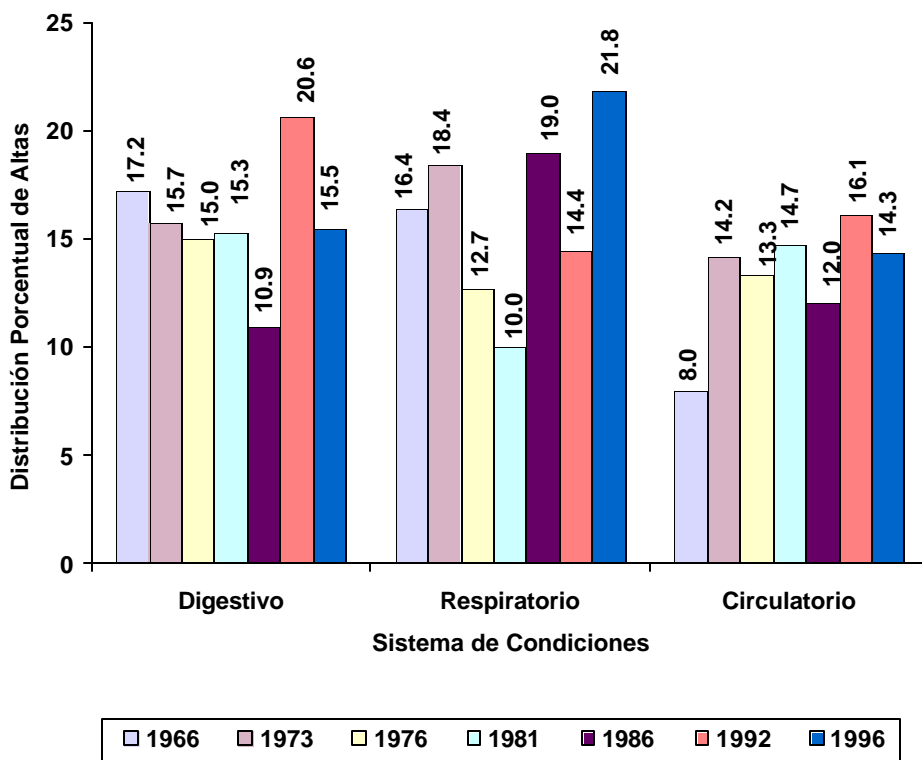
10-24	25-49	50-74	75-99	100-199	200-299	300-399	400-499	500-999	1,000-9,999	2,000 +
-------	-------	-------	-------	---------	---------	---------	---------	---------	-------------	---------

*Datos no disponibles.

Datos de la muestra sin estimar o ponderar el universo.

Fuente: Departamento de Salud, Secretaría Auxiliar de Planificación y Desarrollo, División de Evaluación, San Juan, Puerto Rico

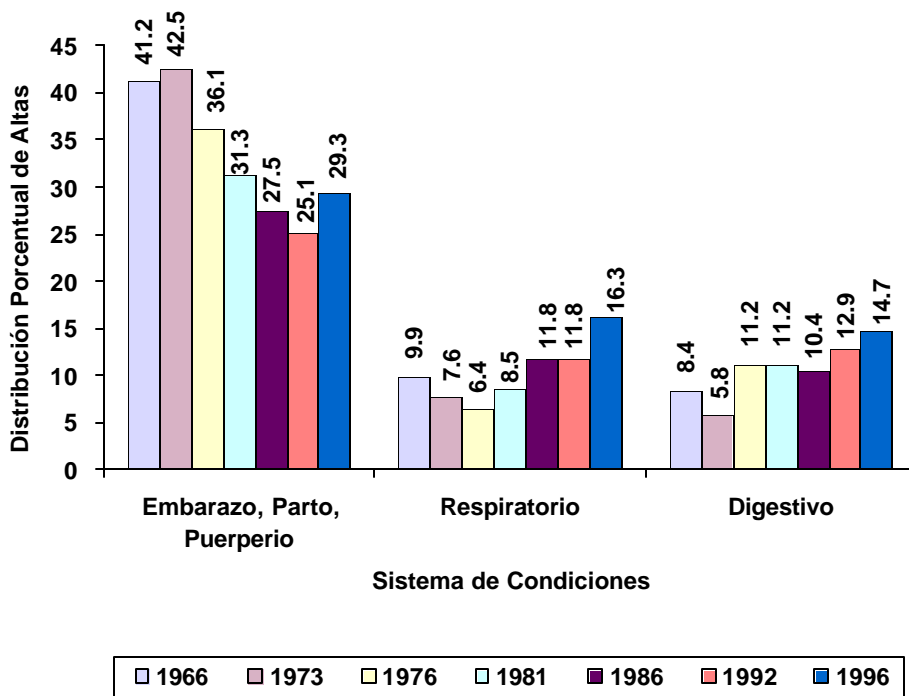
Gráfica 3.37
Distribución Porcentual de
Altas de Hombres en
Hospitales Generales por
los Principales Sistemas de
Condiciones y Año
Seleccionado, Puerto Rico,
Años 1966-1996



Datos de la muestra sin estimar o ponderar el universo.

Fuente: Departamento de Salud, Secretaría Auxiliar de Planificación y Desarrollo, División de Evaluación, San Juan, Puerto Rico

Gráfica 3.38
Distribución Porcentual de
Altas de Mujeres en
Hospitales Generales por
los Principales Sistemas de
Condiciones y Año
Seleccionado, Puerto Rico,
Años 1966-1996



Nota:
 Los partos son la causa principal de hospitalizaciones en las mujeres.

Datos de la muestra sin estimar o ponderar el universo.

Fuente: Departamento de Salud, Secretaría Auxiliar de Planificación y Desarrollo, División de Evaluación, San Juan, Puerto Rico

Tabla 3.39

Distribución Porcentual de Altas en Hospitales Generales por Grupo de Edad, Principales Sistemas de Condiciones y Año Seleccionado, Puerto Rico, Años 1966-1996

Sistema de Condiciones	Menores de 14 años				Menores de 17 años		
	1966	1973	1976	1981	1986	1992	1996
Sistema Respiratorio	41.9	40.6	32.9	26.9	40.4	31.5	46.2
Enfermedades Infecciosas y Parasitarias	5.2	14.8	21.3	20.5	16.9	14.6	10.8
Sistema Digestivo	12.4	9.1	7.7	9.0	8.1	12.4	15.4
Accidentes, Traumas y Otras Causas Externas	10.4	8.6	9.0	6.4	6.6	6.7	3.0
Sistema Circulatorio	4.4	0.6	1.3	1.3	0.7	1.1	0.0
Sistema Genitourinario	4.4	5.7	3.2	5.1	3.7	4.5	7.6
Neoplasmas Malignos	2.4	-	1.9	2.6	0.7	1.1	0.0
Sistema Endocrino, Nutrición y Metabolismo	2.8	0.6	-	-	-	2.2	6.2
Impedimentos	*	4.6	1.9	3.8	0.7	-	-
Complicaciones del Embarazo, Parto y Puerperio	-	-	-	-	2.9	2.2	-

Distribución porcentual de altas.

10-24	25-49	50-74	75-99	100-199	200-299	300-399	400-499	500-999	1,000-1,999	2,000 +
-------	-------	-------	-------	---------	---------	---------	---------	---------	-------------	---------

*Datos no disponibles. En el año 1982, variaron los intervalos por grupo de edad. Para el año 1971, no hay datos disponibles.

Datos de la muestra sin estimar o ponderar el universo.

Fuente: Departamento de Salud, Secretaría Auxiliar de Planificación y Desarrollo, División de Evaluación, San Juan, Puerto Rico

Gráfica 3.40
Distribución Porcentual de Altas en Hospitales Generales por Personas Menores de 17 Años de Edad, Sistema de Condiciones y Año Seleccionado, Puerto Rico, Años 1966-1996

En el año 1982, variaron los intervalos por grupo de edad.

Grupo de edad, menores de 14 años, 1966-1981.

Grupo de edad, menores de 17 años, 1986-1995.

Datos de la muestra sin estimar o ponderar el universo.

Fuente: Departamento de Salud, Secretaría Auxiliar de Planificación y Desarrollo, División de Evaluación, San Juan, Puerto Rico

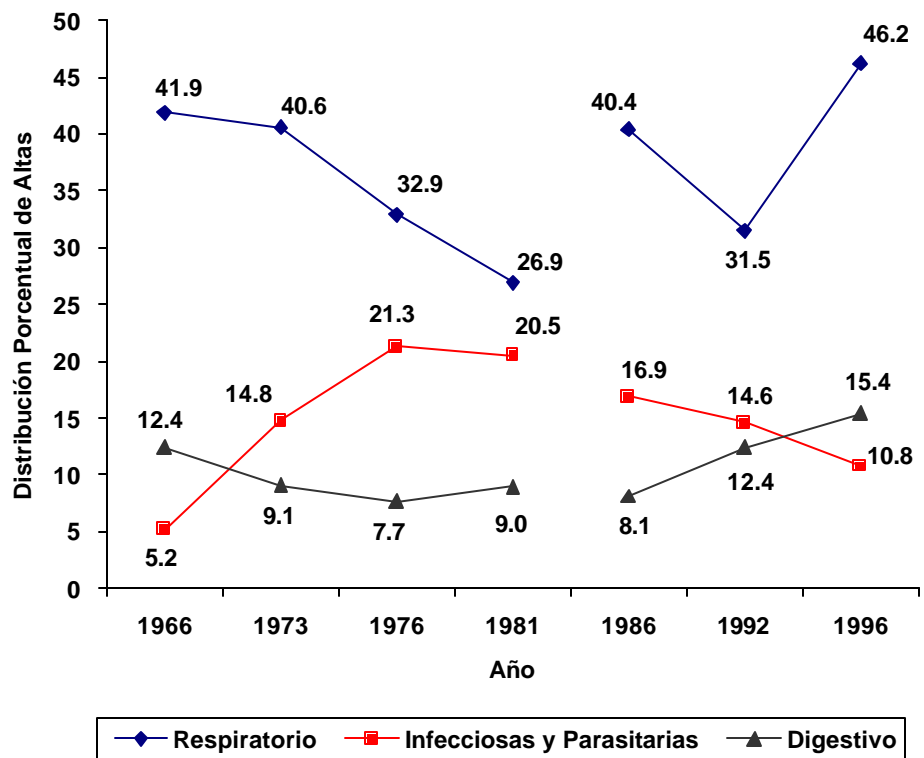


Tabla 3.41

Distribución Porcentual de Altas en Hospitales Generales por Grupo de Edad, Sistema de Condiciones y Año Seleccionado, Puerto Rico, Años 1966-1996

Sistema de Condiciones	14 a 44 años de Edad				17 a 44 años de Edad		
	1966	1973	1976	1981	1986	1992	1996
Complicaciones del Embarazo, Parto y Puerperio	49.0	54.4	46.2	43.0	40.8	40.2	45.3
Sistema Digestivo	7.7	6.4	11.9	10.6	7.0	12.2	15.9
Sistema Genitourinario	13.1	8.1	8.9	9.7	10.5	15.2	5.9
Accidentes, Traumas y Otras Causas Externas	9.6	7.4	7.1	10.6	8.7	0.6	2.4
Sistema Respiratorio	4.8	4.8	3.4	4.2	5.2	5.5	9.4
Neoplasmas Malignos	1.9	3.3	5.0	2.1	6.3	1.2	2.9
Sistema Osteomuscular	1.7	1.7	2.3	4.2	1.7	1.2	2.4
Sistema Circulatorio	1.2	2.9	2.8	2.5	3.1	4.3	4.1
Sistema Endocrino, Nutrición y Metabolismo	0.8	1.0	1.2	1.7	2.8	4.9	2.4
Enfermedades Infecciosas y Parasitarias	0.5	0.6	1.1	0.8	1.0	1.2	2.4
Impedimentos	*	1.9	0.9	0.8	1.0	-	1.8

Distribución porcentual de altas.

10-24	25-49	50-74	75-99	100-199	200-299	300-399	400-499	500-999	1,000-9,999	2,000 +
-------	-------	-------	-------	---------	---------	---------	---------	---------	-------------	---------

*Datos no disponibles. En el año 1982, variaron los intervalos por grupo de edad. Para el año 1971, no hay datos disponibles. Datos de la muestra sin estimar o ponderar el universo.

Fuente: Departamento de Salud, Secretaría Auxiliar de Planificación y Desarrollo, División de Evaluación, San Juan, Puerto Rico

Gráfica 3.42

Distribución Porcentual de Altas en Hospitales Generales por Grupo de Edad, Principales Sistemas de Condiciones y Año Seleccionado, Puerto Rico, Años 1966-1996

En el año 1982, variaron los intervalos por grupo de edad.

Grupo de edad, 14 a 44 años, 1966-1981.

Grupo de edad, 17 a 44 años, 1982-1995.

Datos de la muestra sin estimar o ponderar el universo.

Fuente: Departamento de Salud, Secretaría Auxiliar de Planificación y Desarrollo, División de Evaluación, San Juan, Puerto Rico

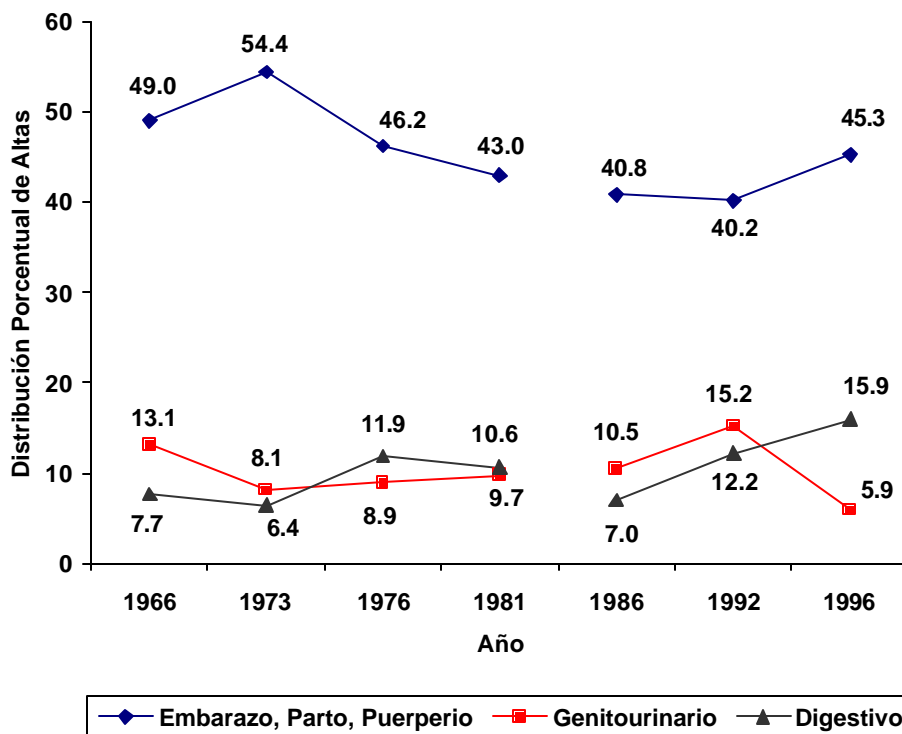


Tabla 3.43

Distribución Porcentual de Altas en Hospitales Generales de Personas Entre 45 a 64 Años de Edad, Principales Sistemas de Condiciones y Año Seleccionado, Puerto Rico, Años 1973-1996

Sistemas Principales	1973	1976	1981	1986	1992	1996
Sistema Circulatorio	18.5	22.0	21.4	16.2	17.6	18.9
Sistema Digestivo	16.5	14.8	15.2	16.9	22.0	20.0
Sistema Genitourinario	9.5	16.5	11.6	17.6	13.2	16.7
Sistema Respiratorio	9.0	4.4	11.6	6.8	7.7	15.6
Neoplasmas Malignos	4.0	10.4	8.0	9.5	4.4	5.6
Accidentes, Traumas y Otras Causas Externas	7.5	5.5	7.1	9.5	5.5	4.4
Sistema Osteomuscular	3.0	5.0	8.0	6.1	4.4	1.1
Sistema Endocrino, Nutrición y Metabolismo	7.5	5.5	2.7	0.7	3.3	2.2
Enfermedades Infecciosas y Parasitarias	3.0	2.8	-	1.4	2.2	2.2
Impedimentos	5.0	2.2	0.9	-	-	1.1
Complicaciones del Embarazo, Parto y Puerperio	2.1	-	0.9	-	-	1.1

Distribución porcentual de altas.

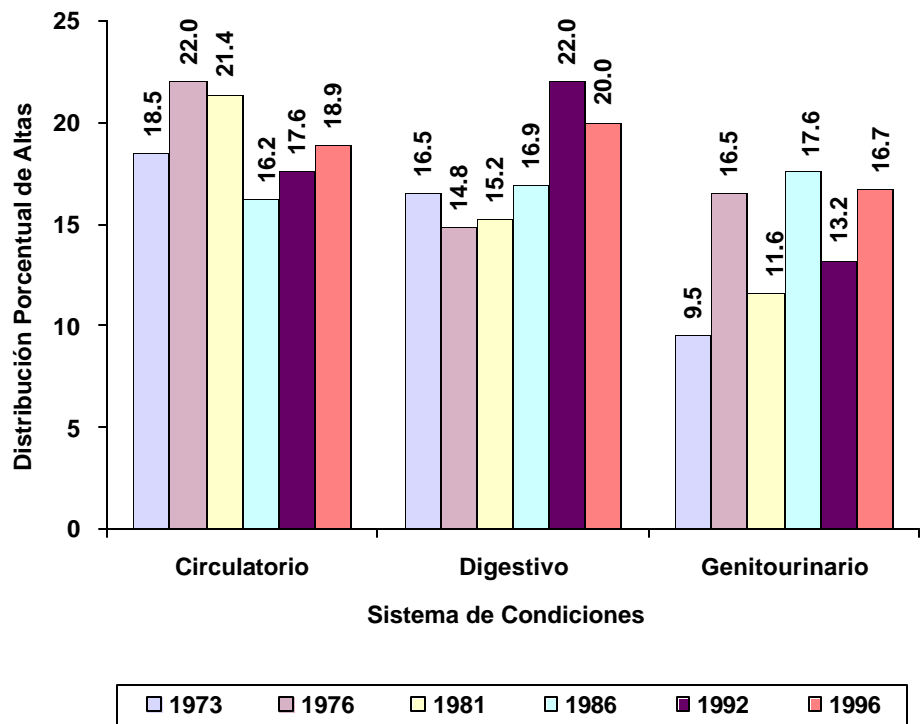
10-24	25-49	50-74	75-99	100-199	200-299	300-399	400-499	500-999	1,000-9,999	2,000 +
-------	-------	-------	-------	---------	---------	---------	---------	---------	-------------	---------

*Datos no disponibles. Datos de la muestra sin estimar o ponderar el universo. Para los años 1966 y 1971, no hay datos disponibles.

Fuente: Departamento de Salud, Secretaría Auxiliar de Planificación y Desarrollo, División de Evaluación, San Juan, Puerto Rico

Gráfica 3.44

Distribución Porcentual de Altas en Hospitales Generales de Personas Entre 45 a 64 Años de Edad por los Principales Sistemas de Condiciones y Año Seleccionado, Puerto Rico, Años 1973-1996



Datos de la muestra sin estimar o ponderar el universo.

Fuente: Departamento de Salud, Secretaría Auxiliar de Planificación y Desarrollo, División de Evaluación, San Juan, Puerto Rico

Tabla 3.45

Distribución Porcentual de Altas en Hospitales Generales de Personas de 65 o Más Años de Edad, Principales Sistemas de Condiciones y Año Seleccionado, Puerto Rico, Años 1973-1996

Sistemas Principales	1973	1976	1981	1986	1992	1996
Sistema Circulatorio	20.4	29.1	31.5	27.6	30.8	25.5
Sistema Digestivo	11.0	16.0	18.5	14.2	19.6	8.8
Sistema Respiratorio	6.1	7.4	3.3	16.5	13.1	18.6
Sistema Genitourinario	4.4	9.1	12.0	6.3	10.3	5.9
Sistema Endocrino, Nutrición y Metabolismo	4.4	2.3	2.2	2.4	4.7	3.9
Sistema Osteomuscular	0.6	6.3	3.3	2.4	2.8	-
Accidentes, Traumas y Otras Causas Externas	5.0	6.3	4.3	3.1	-	10.8
Neoplasmas Malignos	3.9	4.0	1.1	2.4	-	6.9
Enfermedades Infecciosas y Parasitarias	3.3	4.0	1.1	1.6	-	1.0
Impedimentos	1.7	1.1	1.1	1.6	4.7	2.0

Distribución porcentual de altas.

10-24	25-49	50-74	75-99	100-199	200-299	300-399	400-499	500-999	1,000-9,999	2,000 +
-------	-------	-------	-------	---------	---------	---------	---------	---------	-------------	---------

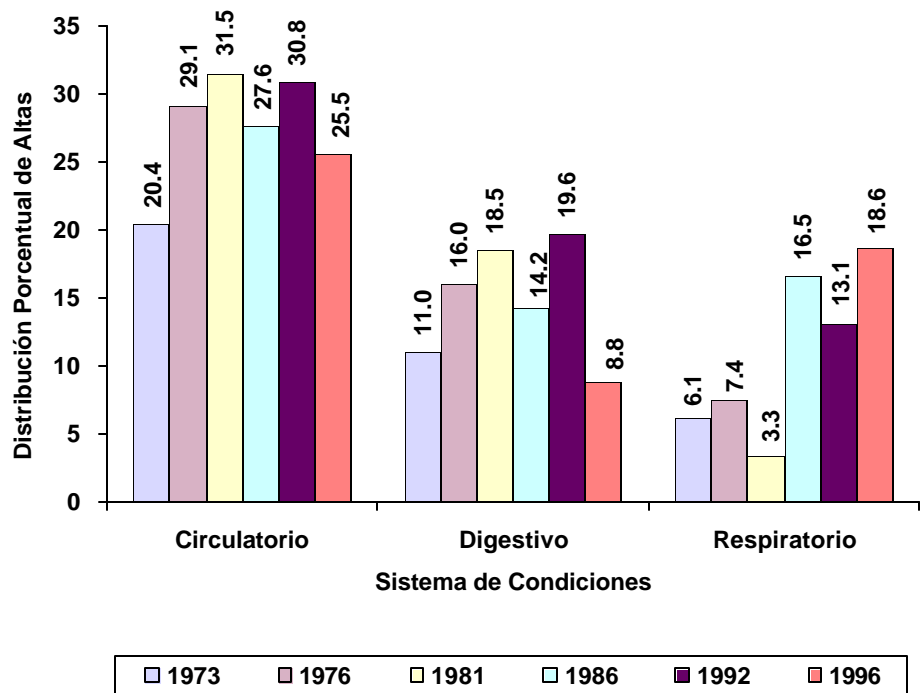
Datos de la muestra sin estimar o ponderar el universo. Para los años 1966 y 1971, no hay datos disponibles.

Fuente: Departamento de Salud, Secretaría Auxiliar de Planificación y Desarrollo, División de Evaluación, San Juan, Puerto Rico

Gráfica 3.46

Distribución Porcentual de Altas en Hospitales Generales de Personas con 65 Años o Más de Edad por Principales Sistemas de Condiciones y Año Seleccionado, Puerto Rico, Años 1973-1996

Datos de la muestra sin estimar o ponderar el universo



Fuente: Departamento de Salud, Secretaría Auxiliar de Planificación y Desarrollo, División de Evaluación, San Juan, Puerto Rico

Tabla 3.47

Distribución Porcentual de Altas en Hospitales Generales por Condiciones Específicas y Año Seleccionado, Puerto Rico, Años 1966-1996

Condiciones Específicas	1966	1973	1976	1981	1986	1992	1996
Partos	24.1	23.8	21.3	18.3	11.2	8.9	12.4
Asma	3.0	3.3	0.1	2.5	5.6	6.7	10.8
Enfermedad del Corazón	2.3	4.2	4.5	6.2	4.7	5.1	4.9
Hernia	2.6	2.0	2.7	3.3	3.3	3.8	2.3
Enfermedad Hipertensiva	1.1	2.9	2.7	2.3	1.7	2.2	3.0
Enfermedad del Hígado y Vesícula Biliar	2.5	1.7	3.8	3.5	2.7	4.4	4.5
Tumor Maligno	1.0	1.5	1.0	0.6	0.8	1.3	2.6
Artritis y Reumatismo	0.6	0.3	1.1	1.2	0.3	0.4	0.2
Bronquitis	0.7	0.6	1.7	-	1.3	1.3	2.1
Apendicitis	*	2.0	1.3	0.4	1.4	1.6	1.2
Enfermedad Cerebrovascular	*	*	0.6	0.2	0.7	2.0	1.2
Diabetes	1.0	2.1	*	*	1.3	2.9	2.3
Neumonía (pulmonía)	*	*	*	*	3.0	2.0	3.5
Cesárea	*	*	*	*	5.0	4.4	3.3

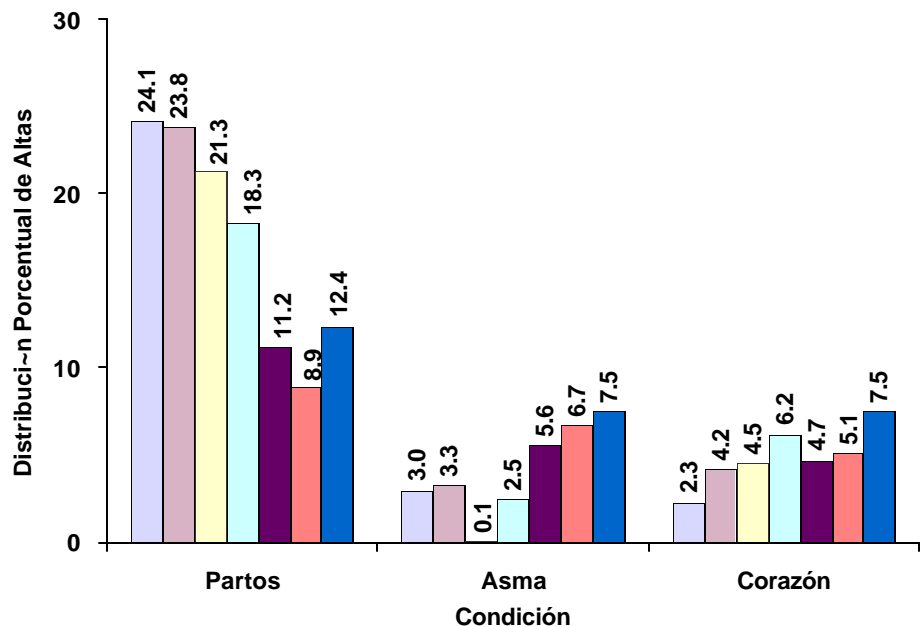
Distribución porcentual de altas.

10-24	25-49	50-74	75-99	100-199	200-299	300-399	400-499	500-999	1,000-9,999	2,000 +
-------	-------	-------	-------	---------	---------	---------	---------	---------	-------------	---------

*Datos no disponibles. Datos de la muestra sin estimar o ponderar el universo. Para el año 1971, no hay datos disponibles.

Fuente: Departamento de Salud, Secretaría Auxiliar de Planificación y Desarrollo, División de Evaluación, San Juan, Puerto Rico

Gráfica 3.48
Distribución Porcentual de Altas en Hospitales Generales por Condiciones Específicas y Año Seleccionado, Puerto Rico, Años 1966-1996



Datos de la muestra sin estimar o ponderar el universo.

Fuente: Departamento de Salud, Secretaría Auxiliar de Planificación y Desarrollo, División de Evaluación, San Juan, Puerto Rico

1966	1973	1976	1981	1986	1992	1996
------	------	------	------	------	------	------

Tabla 3.49

Distribución Porcentual de Altas en Hospitales Generales por Sexo, Condiciones Específicas y Año Seleccionado, Puerto Rico, Años 1966-1996

Sexo y Condiciones Específicas	1966	1973	1976	1981	1986	1992	1996
Hombres							
Asma	3.3	5.5	-	2.6	7.8	8.3	10.6
Enfermedades del Corazón	4.1	8.2	6.5	9.5	7.8	7.2	7.5
Hernia	3.7	4.0	2.8	5.8	5.0	7.8	5.0
Hígado y Vesícula Biliar	1.4	2.2	3.1	2.1	0.8	2.2	3.7
Hipertensivas	1.2	1.7	2.8	2.1	2.3	1.7	3.1
Neoplasmas Malignos	2.1	2.2	1.7	-	2.4	1.1	4.3
Bronquitis	1.6	0.7	1.7	-	1.9	0.6	3.7
Artritis y Reumatismo	0.8	0.2	1.7	-	-	1.1	-
Apendicitis	*	3.0	3.1	0.5	1.2	1.1	0.6
Diabetes	1.0	1.7	*	*	1.9	5.0	3.7
Enfermedades Cerebrovasculares	*	*	1.7	0.5	0.8	1.1	1.2
Neumonía (pulmonía)	*	*	*	*	3.1	1.7	3.7
Mujeres							
Parto	37.3	38.0	31.7	28.9	17.7	14.8	19.9
Asma	2.8	1.9	0.1	2.4	4.3	5.5	10.9
Hígado y Vesícula Biliar	3.1	1.3	4.2	4.3	3.9	5.9	4.9
Enfermedades del Corazón	1.2	1.8	3.5	4.3	3.0	3.7	3.4
Hipertensivas	1.0	3.6	2.6	2.4	1.4	2.6	3.0
Hernia	1.9	0.7	2.6	1.8	2.3	1.1	0.8
Neoplasmas Malignos	0.5	1.0	0.7	0.9	-	1.5	1.5
Bronquitis	0.2	0.4	1.7	-	0.9	1.8	1.1
Artritis y Reumatismo	0.5	0.3	0.8	1.8	0.5	-	0.4
Apendicitis	*	1.3	0.4	0.3	1.6	1.8	1.5
Diabetes	0.9	2.4	*	*	0.9	1.5	1.5
Enfermedades Cerebrovasculares	*	*	-	-	0.7	2.6	1.1
Cesáreas	*	*	*	*	8.0	7.4	5.3
Neumonía (pulmonía)	*	*	*	*	3.0	2.2	3.4

Distribución porcentual de altas.

10-24	25-49	50-74	75-99	100-199	200-299	300-399	400-499	500-999	1,000-9,999	2,000 +
-------	-------	-------	-------	---------	---------	---------	---------	---------	-------------	---------

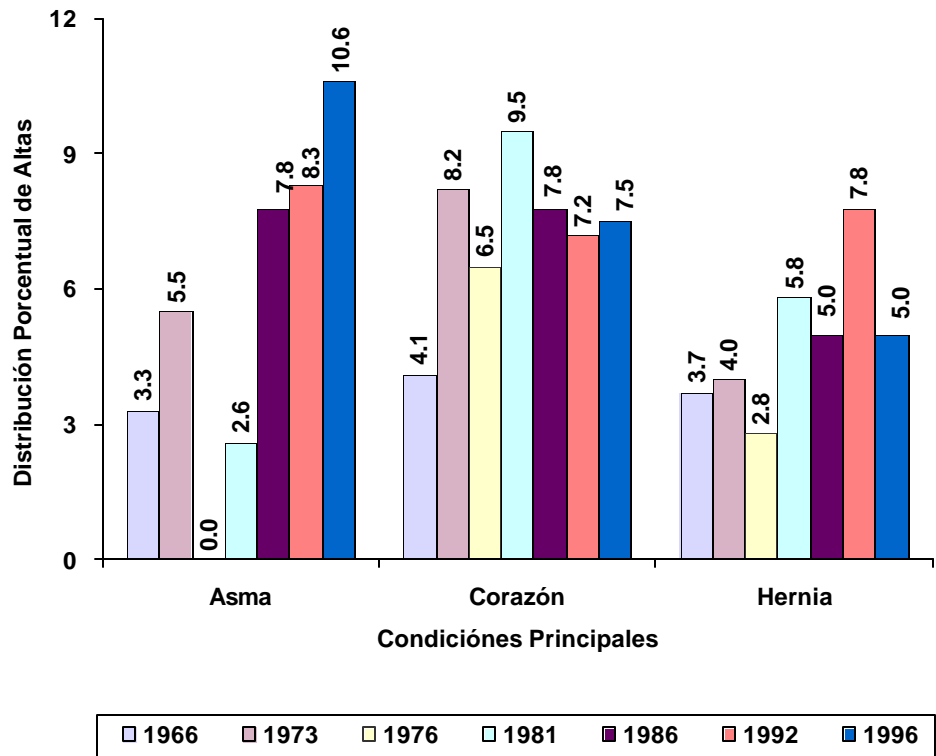
*Datos no disponibles. Datos de la muestra sin estimar o ponderar el universo. Para el año 1971, no hay datos disponibles.

Fuente: Departamento de Salud, Secretaría Auxiliar de Planificación y Desarrollo, División de Evaluación, San Juan, Puerto Rico

Gráfica 3.50
Distribución Porcentual de
Altas de Hombres en
Hospitales Generales por
Condiciones Específicas y
Año Seleccionado, Puerto
Rico, Años 1966-1996

Datos de la muestra sin estimar o ponderar el universo.

Fuente: Departamento de Salud,
 Secretaría Auxiliar de Planificación
 y Desarrollo, División de
 Evaluación, San Juan, Puerto Rico



Gráfica 3.51
Distribución Porcentual de
Altas de Mujeres en
Hospitales Generales por
Condiciones Específicas y
Año Seleccionado, Puerto
Rico, Años 1966-1996

Los partos son la causa principal de hospitalizaciones en las mujeres.

Datos de la muestra sin estimar o ponderar el universo.

Fuente: Departamento de Salud,
 Secretaría Auxiliar de Planificación y
 Desarrollo, División de Evaluación,
 San Juan, Puerto Rico

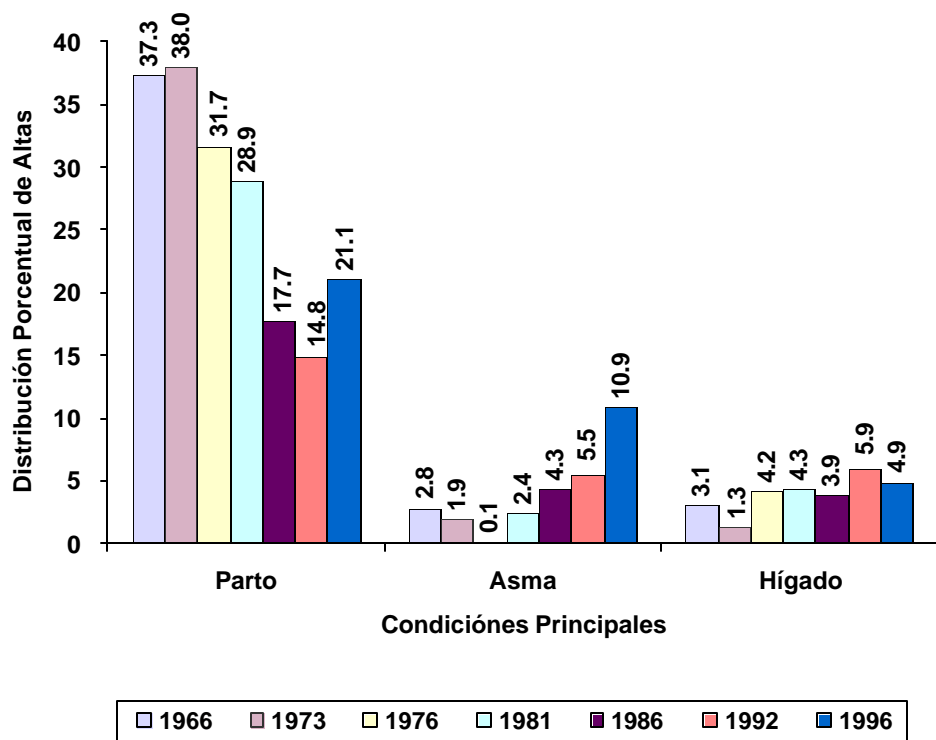


Tabla 3.52

Distribución Porcentual de Altas en Hospitales Generales por Grupo de Edad, Condiciones Específicas y Año Seleccionado, Puerto Rico, Años 1966-1996

Condiciones Específicas	Menores de 14 años				Menores de 17 años		
	1966	1973	1976	1981	1986	1992	1996
Asma	8.8	8.0	-	7.7	19.1	21.3	32.3
Bronquitis	2.0	2.3	4.5	-	2.9	2.2	7.7
Hernia	0.8	0.6	1.9	3.8	2.2	1.1	1.5
Apendicitis	*	3.4	1.3	-	4.4	3.4	1.5
Enfermedades del Corazón	1.2	-	0.7	1.3	-	-	-
Hígado y Vesícula Biliar	1.2	-	-	-	-	2.2	-
Diabetes	0.4	0.6	*	*	-	-	3.1
Parto	-	-	-	-	2.9	1.1	-
Cesárea	-	-	-	-	-	1.1	-
Neumonía (pulmonía)	*	*	*	*	5.2	1.1	3.1

Distribución porcentual de altas.



*Datos no disponibles. En el año 1982, variaron los intervalos por grupo de edad. Para el año 1971 no hay datos disponibles.

Datos de la muestra sin estimar o ponderar el universo.

Fuente: Departamento de Salud, Secretaría Auxiliar de Planificación y Desarrollo, División de Evaluación, San Juan, Puerto Rico

Gráfica 3.53
Distribución Porcentual de Altas en Hospitales Generales por Grupo de Edad, Condiciones Específicas y Año Seleccionado, Puerto Rico, Años 1966-1996

En el año 1982, variaron los intervalos por grupo de edad.

Grupo de edad, menores de 14 años, 1966-1981.

Grupo de edad, menores de 17 años, 1982-1995.

Datos de la muestra sin estimar o ponderar el universo.

Fuente: Departamento de Salud, Secretaría Auxiliar de Planificación y Desarrollo, División de Evaluación, San Juan, Puerto Rico

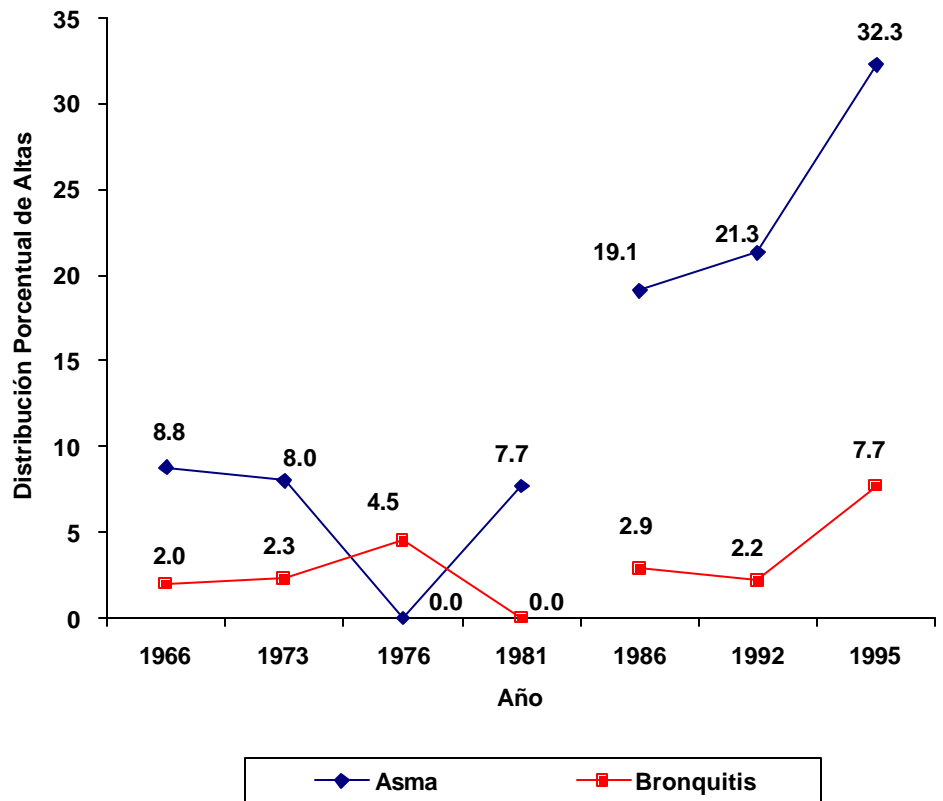


Tabla 3.54

Distribución Porcentual de Altas en Hospitales Generales por Grupo de Edad, Condiciones Específicas y Año Seleccionado, Puerto Rico, Años 1966-1996

Condiciones Específicas	14 a 44 años de Edad				17 a 44 años de Edad		
	1966	1973	1976	1981	1986	1992	1996
Parto	44.3	48.7	40.5	39.7	25.8	23.8	38.2
Hígado y Vesícula Biliar	2.1	1.2	4.1	3.4	2.1	3.0	4.1
Hernia	1.8	1.0	2.1	1.3	1.7	2.4	2.9
Enfermedades del Corazón	0.5	0.4	0.7	0.4	0.7	0.6	1.2
Asma	0.7	1.2	-	1.3	0.7	1.8	5.3
Neoplasmas Malignos	0.5	1.2	0.4	-	1.0	1.2	0.6
Bronquitis	-	-	1.1	-	1.1	0.6	0.6
Hipertensivas	-	0.6	0.2	0.8	0.7	0.6	1.2
Artritis y Reumatismo	0.3	0.4	0.4	1.7	-	-	0.6
Apendicitis	*	1.5	3.1	0.4	0.4	2.4	2.4
Diabetes	0.3	0.6	*	*	2.1	3.7	1.8
Enfermedades Cerebrovasculares	*	*	-	-	0.3	0.6	1.8
Cesárea	*	*	*	*	12.2	11.6	8.2
Neumonía (pulmonía)	*	*	*	*	1.0	1.8	2.4

Distribución porcentual de altas.

10-24	25-49	50-74	75-99	100-199	200-299	300-399	400-499	500-999	1,000-9,999	2,000 +
-------	-------	-------	-------	---------	---------	---------	---------	---------	-------------	---------

*Datos no disponibles. En el año 1982, variaron los intervalos por grupo de edad. Para el año 1971 no hay datos disponibles.

Datos de la muestra sin estimar o ponderar el universo.

Fuente: Departamento de Salud, Secretaría Auxiliar de Planificación y Desarrollo, División de Evaluación, San Juan, Puerto Rico

Gráfica 3.55
Distribución Porcentual de Altas en Hospitales por Grupo de Edad, Condiciones Específicas y Año Seleccionado, Puerto Rico, Años 1966-1996

En el año 1982, variaron los intervalos por grupo de edad.

Grupo de edad, 14 a 44 años, 1966-1981.

Grupo de edad, 17 a 44 años, 1982-1995.

Datos de la muestra sin estimar o ponderar el universo.

Fuente: Departamento de Salud, Secretaría Auxiliar de Planificación y Desarrollo, División de Evaluación, San Juan, Puerto Rico

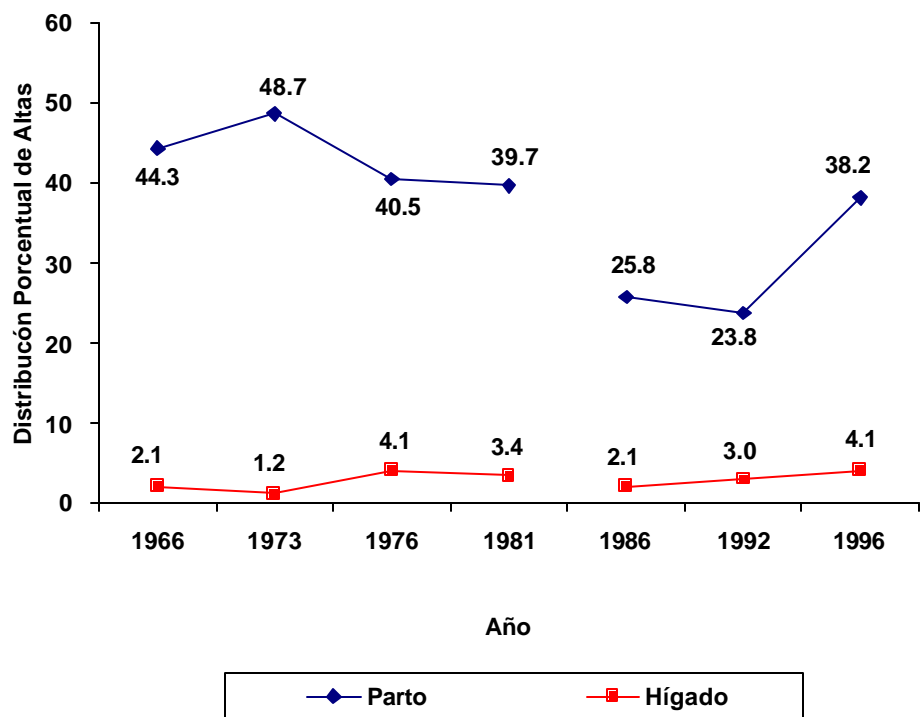


Tabla 3.56

Distribución Porcentual de Altas en Hospitales Generales de Personas Entre 45 a 64 Años de Edad por Condiciones Específicas y Año Seleccionado, Puerto Rico, Años 1973-1996

Condiciones Específicas	1973	1976	1981	1986	1992	1996
Enfermedades del Corazón	7.5	9.9	11.6	9.5	8.8	6.7
Asma	5.0	-	2.7	4.7	3.3	10.0
Hígado y Vesícula Biliar	4.0	5.0	3.6	5.4	5.5	8.9
Hipertensivas	7.0	6.6	3.6	1.4	3.3	7.8
Hernia	3.5	4.4	3.6	4.1	6.6	4.4
Neoplasmas Malignos	2.0	2.2	1.8	0.7	4.4	3.3
Apendicitis	2.5	-	0.9	1.3	-	2.4
Parto	1.5	-	0.9	-	-	1.1
Bronquitis	0.5	1.7	-	-	2.2	1.1
Artritis y Reumatismo	-	2.8	-	-	1.1	-
Enfermedades Cerebrovasculares	*	1.7	-	0.7	3.3	-
Diabetes	5.5	*	*	0.7	3.3	1.1
Neumonía (pulmonía)	*	*	*	1.4	1.1	2.2

Distribución porcentual de altas.

10-24	25-49	50-74	75-99	100-199	200-299	300-399	400-499	500-999	1,000-9,999	2,000 +
-------	-------	-------	-------	---------	---------	---------	---------	---------	-------------	---------

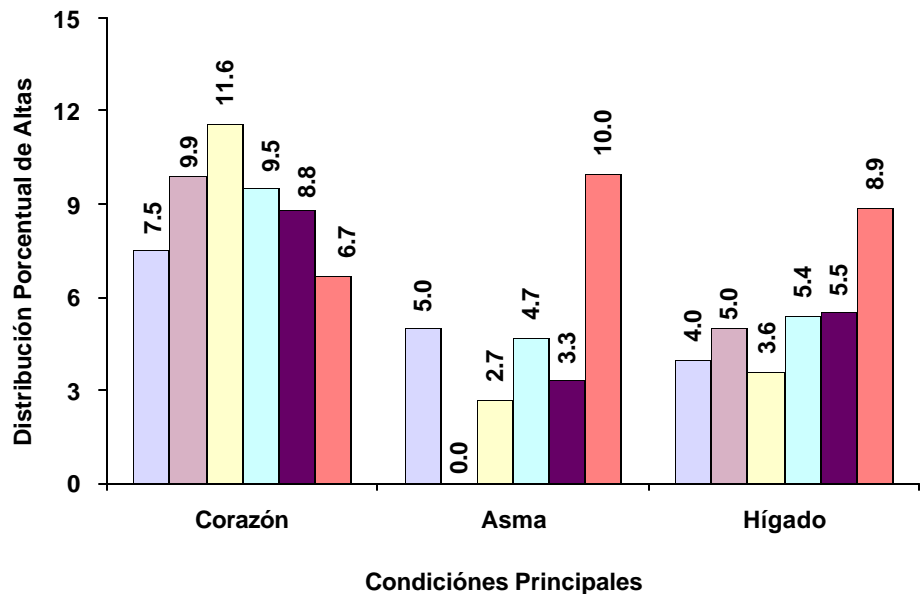
*Datos no disponibles. Para los años 1966 y 1971 no hay datos disponibles.

Datos de la muestra sin estimar o ponderar el universo.

Fuente: Departamento de Salud, Secretaría Auxiliar de Planificación y Desarrollo, División de Evaluación, San Juan, Puerto Rico

Gráfica 3.57

Distribución Porcentual de Altas en Hospitales Generales de Personas Entre 45 a 64 años de Edad por Condiciones Específicas y Año Seleccionado, Puerto Rico, Años 1973-1996



Datos de la muestra sin estimar o ponderar el universo.

Fuente: Departamento de Salud, Secretaría Auxiliar de Planificación y Desarrollo, División de Evaluación, San Juan, Puerto Rico

Tabla 3.58

Distribución Porcentual de Altas en Hospitales Generales de Personas de 65 Años o Más de Edad por Condiciones Específicas y Año Seleccionado, Puerto Rico, Años 1973-1996

Condiciones Específicas	1973	1976	1981	1986	1992	1996
Enfermedades del Corazón	15.5	14.3	18.5	13.4	13.1	12.8
Hipertensivas	7.7	9.1	6.5	6.3	5.6	3.9
Hígado y Vesícula Biliar	2.2	5.1	6.5	3.9	7.5	3.9
Asma	2.8	0.6	1.1	3.2	4.7	6.9
Hernia	4.4	3.4	7.6	7.1	5.6	-
Artritis y Reumatismo	0.6	2.9	2.2	1.6	0.9	-
Bronquitis	0.6	1.1	-	1.6	0.9	2.0
Neoplasmas Malignos	3.3	2.9	-	1.6	-	2.0
Apendicitis	1.1	-	-	0.8	-	-
Enfermedades Cerebrovasculares	*	1.7	1.1	2.4	4.7	4.9
Diabetes	4.4	*	*	1.6	3.7	3.9
Neumonía (pulmonía)	*	*	*	7.1	3.7	6.9

Distribución porcentual de altas.

10-24	25-49	50-74	75-99	100-199	200-299	300-399	400-499	500-999	1,000-9,999	2,000 +
-------	-------	-------	-------	---------	---------	---------	---------	---------	-------------	---------

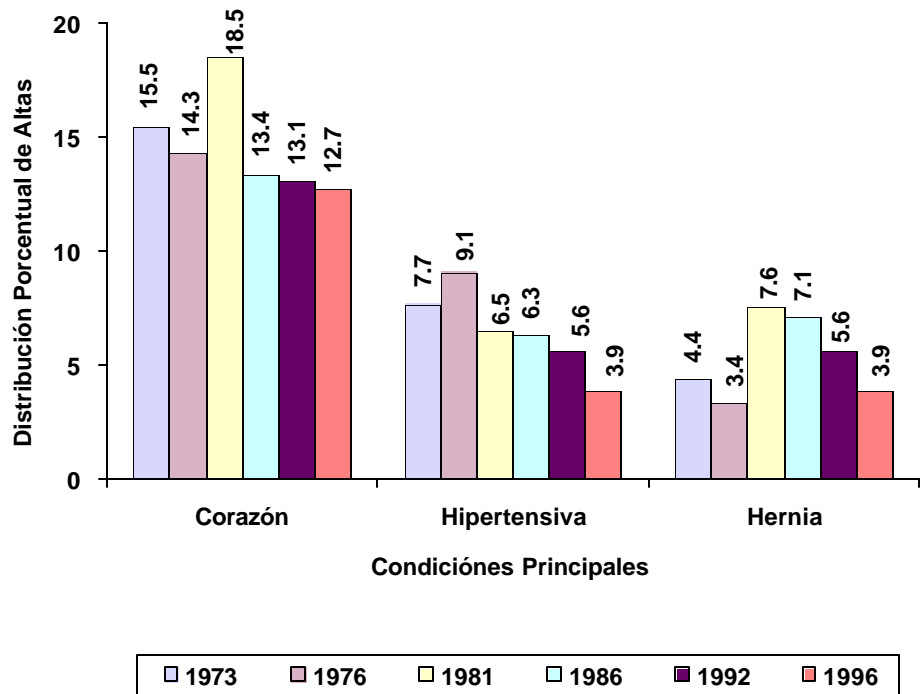
*Datos no disponibles. Para los años 1966 y 1971 no hay datos disponibles.

Datos de la muestra sin estimar o ponderar el universo.

Fuente: Departamento de Salud, Secretaría Auxiliar de Planificación y Desarrollo, División de Evaluación, San Juan, Puerto Rico

Gráfica 3.59

Distribución Porcentual de Altas en Hospitales Generales de Personas con 65 Años o Más de Edad por Condiciones Específicas y Año Seleccionado, Puerto Rico, Años 1973-1996



Datos de la muestra sin estimar o ponderar el universo.

Fuente: Departamento de Salud, Secretaría Auxiliar de Planificación y Desarrollo, División de Evaluación, San Juan, Puerto Rico

Tabla 3.60

Número de Altas en Hospitales Generales por Condiciones Específicas, Sexo y Año Seleccionado, Puerto Rico, Años 1976-1996

Sexo y Condiciones Específicas	1976	1981	1986	1992	1996
Hombres					
Enfermedades del Corazón	23	18	20	13	12
Hernia	10	11	13	14	8
Asma	-	5	20	15	17
Hígado y Vesícula Biliar	11	4	2	4	6
Apendicitis	11	1	3	2	1
Hipertensivas	10	4	6	3	5
Enfermedades Cerebrovasculares	6	1	2	2	2
Neoplasmas Malignos	6	-	3	2	7
Bronquitis	6	-	5	1	6
Artritis y Reumatismo	6	-	-	2	-
Diabetes	*	*	5	9	6
Neumonía (pulmonía)	*	*	8	3	6
Mujeres					
Parto	229	95	78	40	56
Hígado y Vesícula Biliar	30	14	17	16	13
Enfermedades del Corazón	25	14	13	10	9
Asma	1	8	19	15	29
Hernia	19	6	10	3	2
Hipertensivas	19	8	6	7	8
Bronquitis	12	-	4	5	4
Apendicitis	3	1	7	5	4
Neoplasmas Malignos	5	3	-	4	4
Artritis y Reumatismo	6	6	2	-	1
Enfermedades Cerebrovasculares	-	-	3	7	3
Diabetes	*	*	4	4	4
Neumonía (pulmonía)	*	*	13	6	9
Cesárea	*	*	35	20	14

Número de altas en hospitales generales.

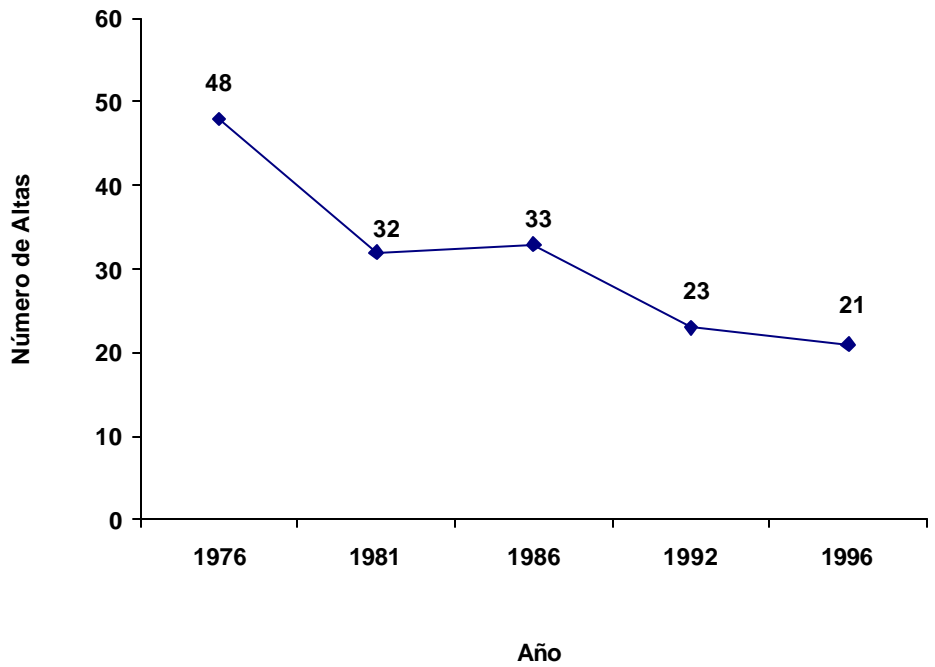
10-24	25-49	50-74	75-99	100-199	200-299	300-399	400-499	500-999	1,000-9,999	2,000 +
-------	-------	-------	-------	---------	---------	---------	---------	---------	-------------	---------

*Datos no disponibles. Para los años 1966, 1971 y 1973 no hay datos disponibles.

Fuente: Departamento de Salud, Secretaría Auxiliar de Planificación y Desarrollo, División de Evaluación, San Juan, Puerto Rico

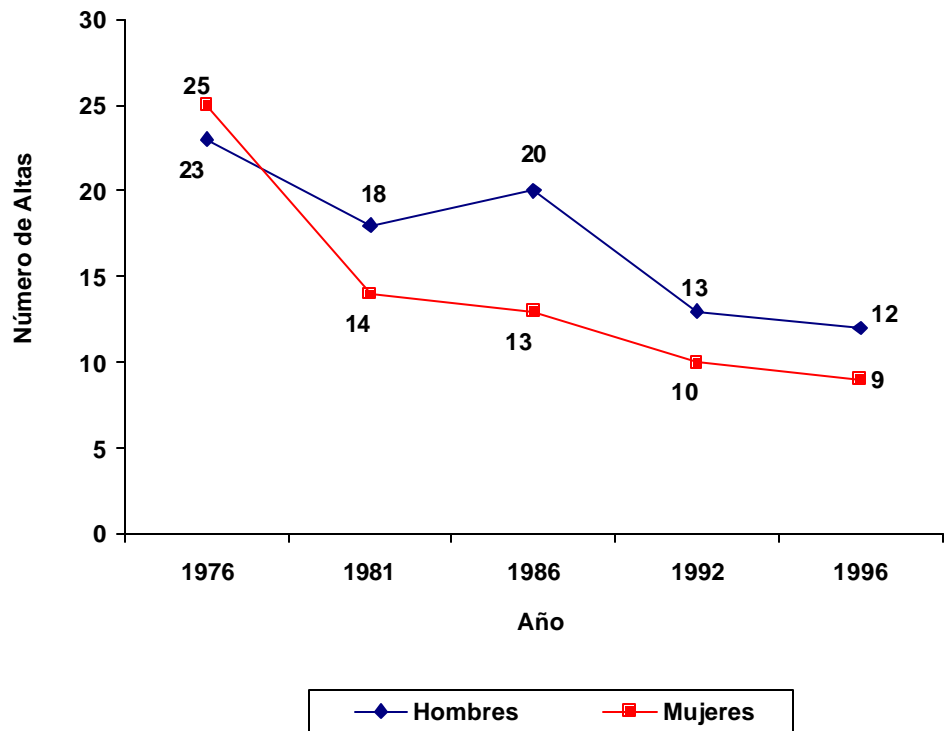
Gráfica 3.61
Número de Altas en
Hospitales Generales por
Enfermedad del Corazón y
Año Seleccionado, Puerto
Rico, Años 1966-1976

Fuente: Departamento de Salud,
 Secretaría Auxiliar de Planificación y
 Desarrollo, División de Evaluación,
 San Juan, Puerto Rico

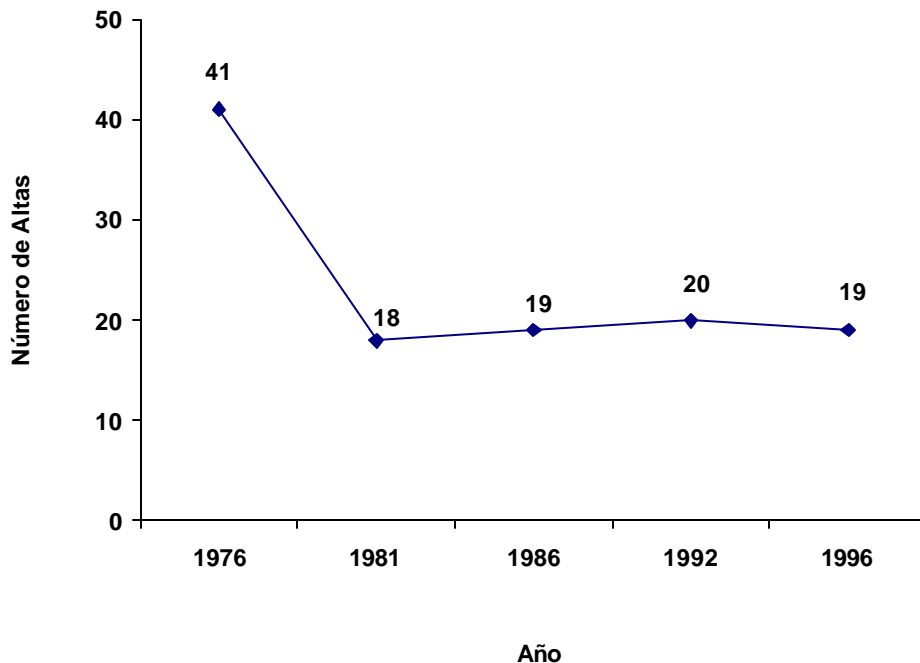


Gráfica 3.62
Número de Altas en
Hospitales Generales por
Enfermedad del Corazón,
Sexo y Año Seleccionado,
Puerto Rico, Años 1976-
1996

Fuente: Departamento de Salud,
 Secretaría Auxiliar de Planificación y
 Desarrollo, División de Evaluación,
 San Juan, Puerto Rico

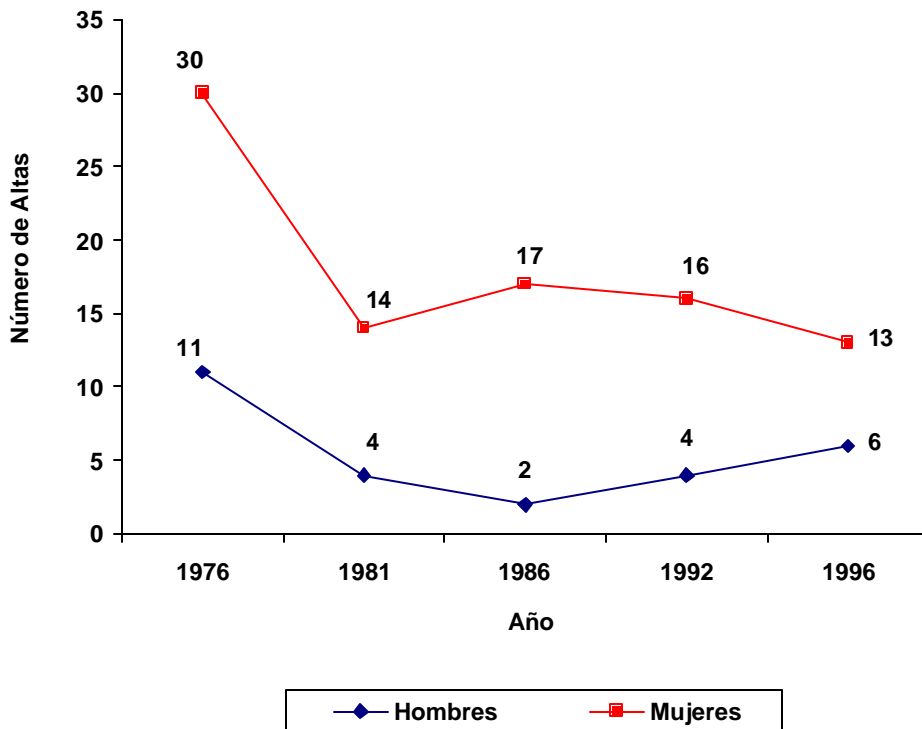


Gráfica 3.63
Número de Altas en
Hospitales Generales por
Condiciones de Hígado,
Vesícula Biliar y Año
Seleccionado, Puerto Rico,
Años 1976-1996



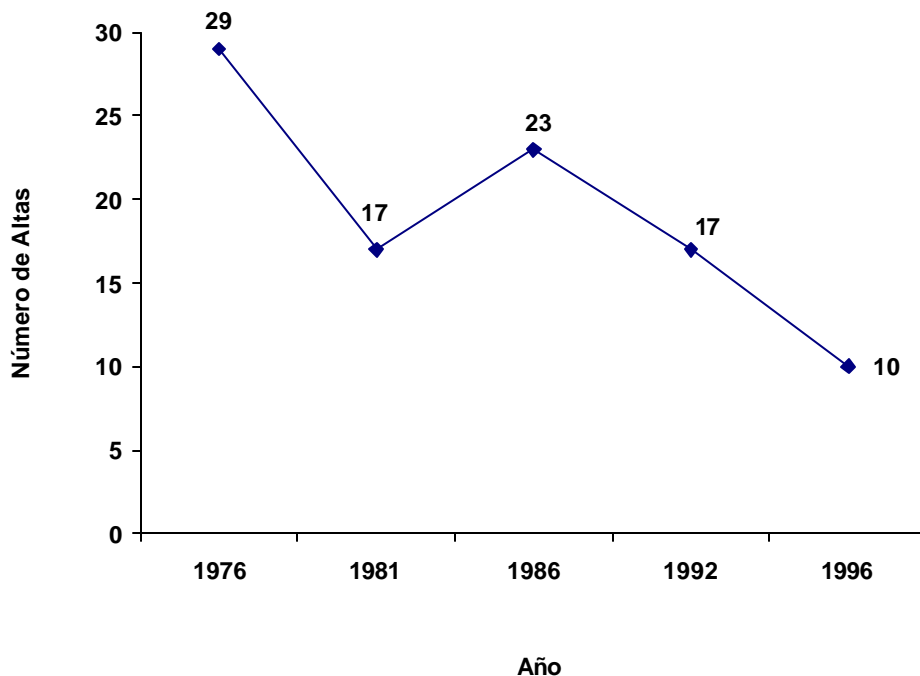
Fuente: Departamento de Salud,
 Secretaría Auxiliar de Planificación y
 Desarrollo, División de Evaluación,
 San Juan, Puerto Rico

Gráfica 3.64
Número de Altas en
Hospitales Generales por
Condiciones del Hígado,
Vesícula Biliar, Sexo y Año
Seleccionado, Puerto Rico,
Años 1976-1996



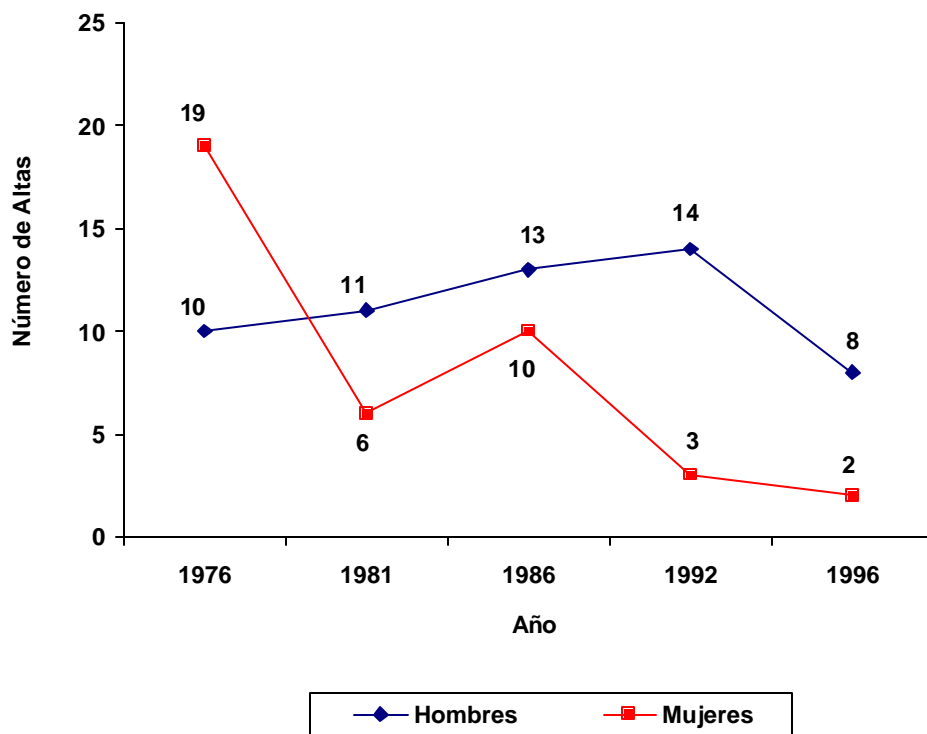
Fuente: Departamento de Salud,
 Secretaría Auxiliar de Planificación y
 Desarrollo, División de Evaluación,
 San Juan, Puerto Rico

Gráfica 3.65
Número de Altas en
Hospitales Generales por
Hernias y Año Seleccionado,
Puerto Rico, Años 1976-
1996



Fuente: Departamento de Salud,
 Secretaría Auxiliar de Planificación y
 Desarrollo, División de Evaluación,
 San Juan, Puerto Rico

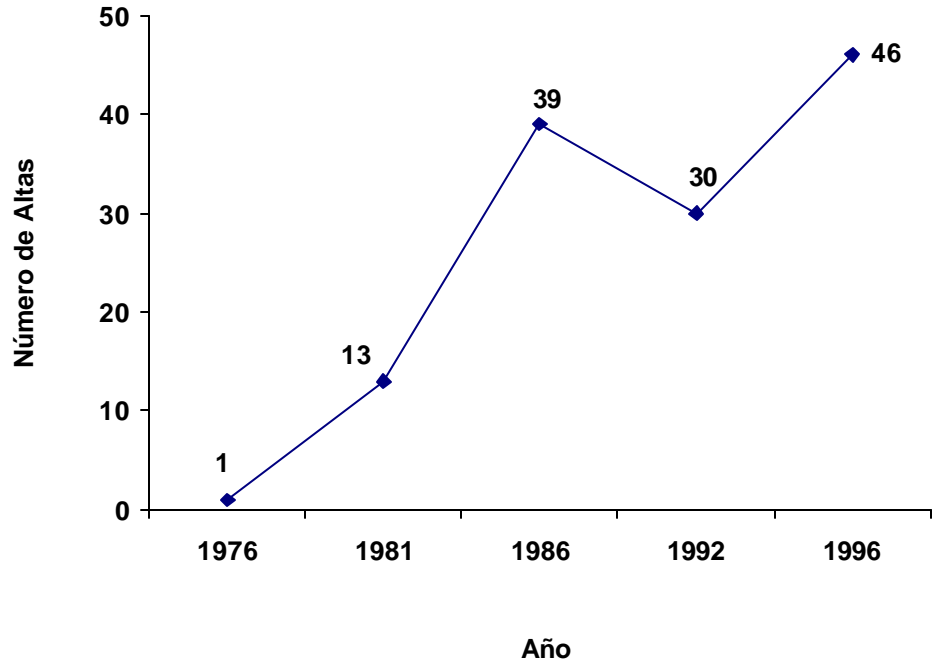
Gráfica 3.66
Número de Altas en
Hospitales Generales por
Hernias, Sexo y Año
Seleccionado, Puerto Rico,
Años 1976-1996



Fuente: Departamento de Salud,
 Secretaría Auxiliar de Planificación y
 Desarrollo, División de Evaluación,
 San Juan, Puerto Rico

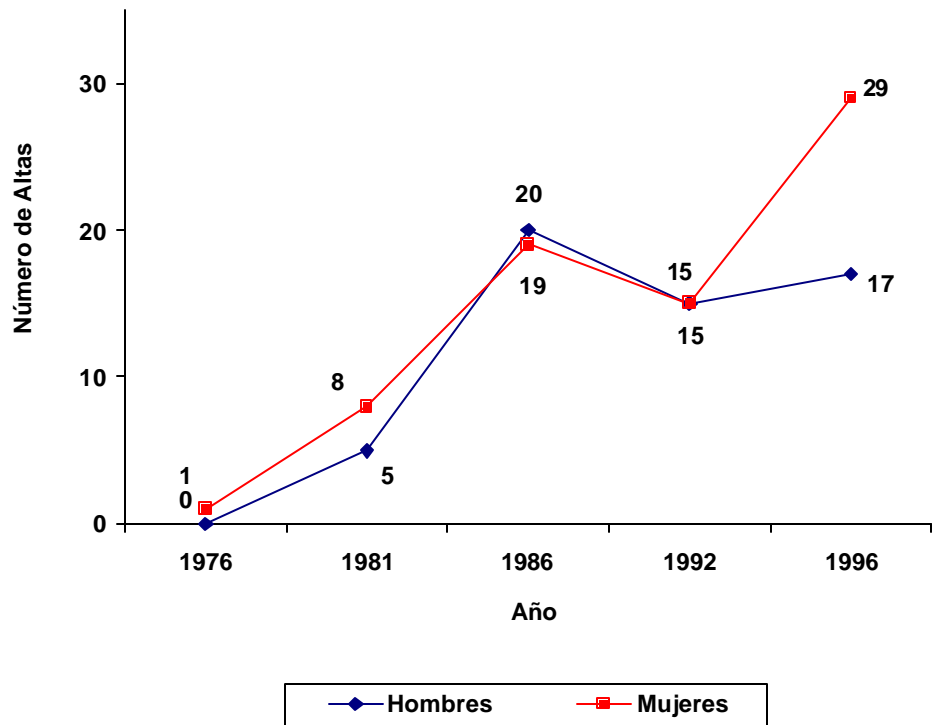
Gráfica 3.67
Número de Altas en
Hospitales Generales por
Asma y Año Seleccionado,
Puerto Rico, Años 1976-
1996

Fuente: Departamento de Salud,
 Secretaría Auxiliar de Planificación y
 Desarrollo, División de Evaluación,
 San Juan, Puerto Rico



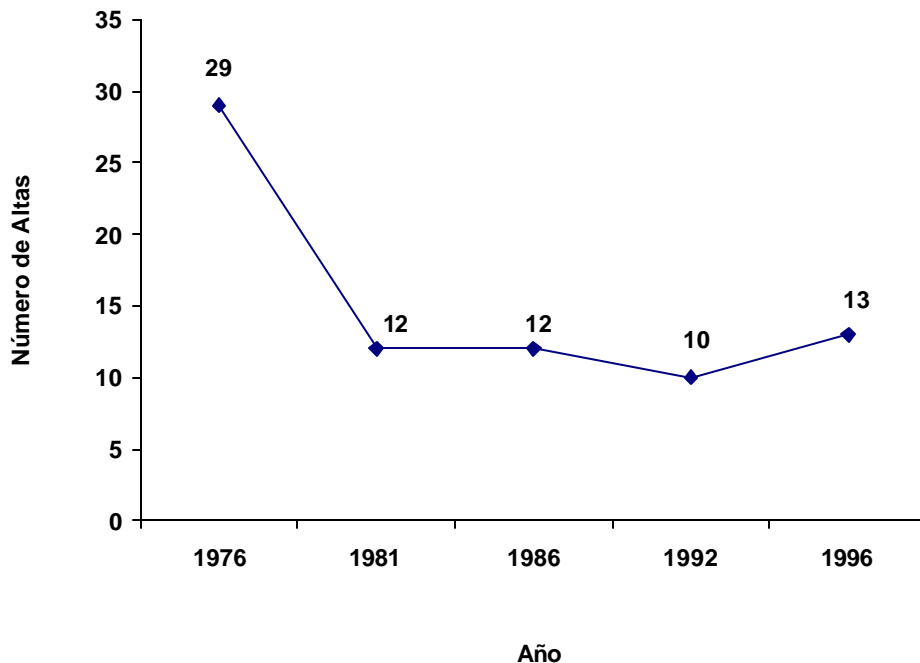
Gráfica 3.68
Número de Altas en
Hospitales Generales por
Asma, Sexo y Año
Seleccionado, Puerto Rico,
Años 1976-1996

Fuente: Departamento de Salud,
 Secretaría Auxiliar de Planificación y
 Desarrollo, División de Evaluación,
 San Juan, Puerto Rico



Gráfica 3.69
Número de Altas en
Hospitales Generales por
Enfermedad Hipertensiva y
Año Seleccionado, Puerto
Rico, Años 1976-1996

Fuente: Departamento de Salud,
 Secretaría Auxiliar de Planificación y
 Desarrollo, División de Evaluación,
 San Juan, Puerto Rico



Gráfica 3.70
Número de Altas en
Hospitales Generales por
Enfermedad Hipertensiva,
Sexo y Año Seleccionado,
Puerto Rico, Años 1976-
1996

Fuente: Departamento de Salud,
 Secretaría Auxiliar de Planificación y
 Desarrollo, División de Evaluación,
 San Juan, Puerto Rico

