

ESTADO LIBRE ASOCIADO DE PUERTO RICO
DEPARTAMENTO DE SALUD
SECRETARIA AUXILIAR DE SALUD AMBIENTAL
PROGRAMA HIGIENIZACION DEL AMBIENTE FISICO INMEDIATO
MES: ENERO DE 2009



INFORME SEMANAL DEL SISTEMA VIGILANCIA CASOS SOSPECHOSOS DE DENGUE REGION AGUADILLA

PUEBLOS	Semana 1				Semana 2				Semana 3				Semana 4				Semana			
	P	CS	CDC	T	P	CS	CDC	T	P	CS	CDC	T	P	CS	CDC	T	P	CS	CDC	T
Aguada	0	0	0	0	0	0	0	0	0	0	0	0	1	0	0	1				
Aguadilla	3	0	0	3	0	0	0	0	1	0	0	1	1	0	0	1				
Isabela	0	0	0	0	0	0	0	0	3	0	0	3	2	0	0	2				
Moca	0	0	0	0	1	0	0	1	0	0	0	0	0	0	0	0				
San Sebastián	0	0	0	0	0	0	0	0	0	0	0	0	0	0	0	0				
TOTALES	3	0	0	3	1	0	0	1	4	0	0	4	4	0	0	4				

P- Medico Privado

CS – Centro de Salud

CDC – C.D.C.

T – Total _____



ESTADO LIBRE ASOCIADO DE PUERTO RICO
DEPARTAMENTO DE SALUD
SECRETARIA AUXILIAR DE SALUD AMBIENTAL
PROGRAMA HIGIENIZACION DEL AMBIENTE FISICO INMEDIATO
MES: ENERO DE 2009



INFORME SEMANAL DEL SISTEMA VIGILANCIA CASOS SOSPECHOSOS DE DENGUE REGION ARECIBO

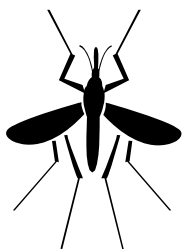
PUEBLOS	Semana 1				Semana 2				Semana 3				Semana 4				Semana			
	P	CS	CDC	T	P	CS	CDC	T	P	CS	CDC	T	P	CS	CDC	T	P	CS	CDC	T
Arecibo	0	0	0	0	0	3	0	3	0	1	0	1	0	2	0	2				
Barceloneta	0	2	0	2	0	2	0	2	0	0	0	0	0	2	0	2				
Camuy	0	0	0	0	0	1	0	1	0	0	0	0	0	1	0	1				
Ciales	0	0	0	0	0	0	0	0	0	0	0	0	0	0	0	0				
Florida	0	1	0	1	0	0	0	0	0	0	0	0	0	0	0	0				
Hatillo	0	3	0	3	0	1	0	1	0	0	0	0	0	0	0	0				
Lares	0	0	0	0	0	0	0	0	0	0	0	0	0	1	0	1				
Manatí	0	6	0	6	0	4	0	4	0	4	0	4	0	0	0	0				
Morovis	0	1	0	1	0	1	0	1	0	1	0	1	0	2	0	2				
Quebradillas	0	0	0	0	0	0	0	0	0	0	0	0	0	0	0	0				
Utua	0	1	0	1	0	0	0	0	0	1	0	1	0	0	0	0				
Vega Baja	0	13	0	13	0	1	0	1	0	10	0	10	0	3	0	3				
TOTALES	0	27	0	27	0	13	0	13	0	17	0	17	0	11	0	11				

P- Medico Privado

CS – Centro de Salud

CDC – C.D.C.

T – Total _____



ESTADO LIBRE ASOCIADO DE PUERTO RICO
DEPARTAMENTO DE SALUD
SECRETARIA AUXILIAR DE SALUD AMBIENTAL
PROGRAMA HIGIENIZACION DEL AMBIENTE FISICO INMEDIATO
MES: ENERO DE 2009



INFORME SEMANAL DEL SISTEMA VIGILANCIA CASOS SOSPECHOSOS DE DENGUE REGION BAYAMON

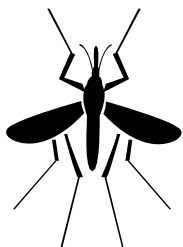
PUEBLOS	Semana 1				Semana 2				Semana 3				Semana 4				Semana			
	P	CS	CDC	T	P	CS	CDC	T	P	CS	CDC	T	P	CS	CDC	T	P	CS	CDC	T
Barranquitas	0	0	0	0	0	0	0	0	0	0	0	0	0	0	0	0				
Bayamón	12	0	0	12	3	0	0	3	4	0	0	4	9	0	0	9				
Cataño	3	0	0	3	2	0	0	2	0	0	0	0	0	0	0	0				
Comerío	2	0	0	2	1	0	0	1	0	0	0	0	0	0	0	0				
Corozal	0	0	0	0	1	0	0	1	1	0	0	1	0	0	0	0				
Dorado	2	0	0	2	0	0	0	0	1	0	0	1	3	0	0	3				
Naranjito	3	0	0	3	3	0	0	3	0	0	0	0	3	0	0	3				
Orocovis	0	0	0	0	1	0	0	1	1	0	0	1	0	0	0	0				
Toa Alta	2	0	0	2	1	0	0	1	0	0	0	0	6	0	0	6				
Toa Baja	4	0	0	4	4	0	0	4	1	0	0	1	5	0	0	5				
Vega Alta	3	0	0	3	0	0	0	0	1	0	0	1	1	0	0	1				
TOTALES	31	0	0	31	16	0	0	16	9	0	0	9	27	0	0	27				

P- Medico Privado

CS – Centro de Salud

CDC – C.D.C.

T – Total _____



ESTADO LIBRE ASOCIADO DE PUERTO RICO
DEPARTAMENTO DE SALUD
SECRETARIA AUXILIAR DE SALUD AMBIENTAL
PROGRAMA HIGIENIZACION DEL AMBIENTE FISICO INMEDIATO
MES: ENERO DE 2009



INFORME SEMANAL DEL SISTEMA VIGILANCIA CASOS SOSPECHOSOS DE DENGUE REGION CAGUAS

PUEBLOS	Semana 1				Semana 2				Semana 3				Semana 4				Semana			
	P	CS	CDC	T	P	CS	CDC	T	P	CS	CDC	T	P	CS	CDC	T	P	CS	CDC	T
Aguas Buenas	0	0	0	0	1	0	0	1	2	0	0	2	1	0	0	1				
Aibonito	0	0	0	0	0	0	0	0	0	0	0	0	0	0	0	0				
Caguas	11	0	0	11	3	0	0	3	6	0	0	6	11	0	0	11				
Cayey	0	0	0	0	0	0	0	0	0	0	0	0	0	0	0	0				
Cidra	0	0	0	0	0	0	0	0	0	0	0	0	0	0	0	0				
Gurabo	1	0	0	1	2	0	0	2	0	0	0	0	1	0	0	1				
Juncos	2	0	0	2	0	0	0	0	1	0	0	1	1	0	0	1				
Humacao	0	0	0	0	1	0	0	1	0	0	0	0	0	0	0	0				
Las Piedras	1	0	0	1	2	0	0	2	0	0	0	0	0	0	0	0				
Maunabo	0	0	0	0	0	0	0	0	1	0	0	1	0	0	0	0				
Naguabo	0	0	0	0	0	0	0	0	0	0	0	0	0	0	0	0				
San Lorenzo	4	0	0	4	1	0	0	1	1	0	0	1	3	0	0	3				
Yabucoa	0	0	0	0	0	0	0	0	0	0	0	0	0	0	0	0				
TOTALES	19	0	0	19	10	0	0	10	11	0	0	11	17	0	0	17				

P- Medico Privado

CS – Centro de Salud

CDC – C.D.C.

T – Total _____



**ESTADO LIBRE ASOCIADO DE PUERTO RICO
DEPARTAMENTO DE SALUD
SECRETARIA AUXILIAR DE SALUD AMBIENTAL
PROGRAMA HIGIENIZACION DEL AMBIENTE FISICO INMEDIATO
MES: ENERO DE 2009**



INFORME SEMANAL DEL SISTEMA VIGILANCIA CASOS SOSPECHOSOS DE DENGUE REGION FAJARDO

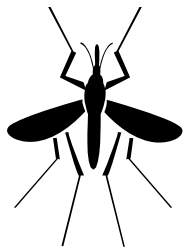
PUEBLOS	Semana 1				Semana 2				Semana 3				Semana 4				Semana			
	P	CS	CDC	T	P	CS	CDC	T	P	CS	CDC	T	P	CS	CDC	T	P	CS	CDC	T
Ceiba	0	0	0	0	0	0	0	0	0	0	0	0	0	0	0	0				
Culebra	0	0	0	0	0	0	0	0	0	0	0	0	0	0	0	0				
Fajardo	0	0	0	0	0	0	0	0	0	0	0	0	2	0	0	2				
Luquillo	1	0	0	1	1	0	0	1	0	0	0	0	1	0	0	1				
Río Grande	0	0	0	0	4	0	0	4	2	0	0	2	2	0	0	2				
Vieques	0	0	0	0	0	0	0	0	0	0	0	0	0	0	0	0				
TOTALES	1	0	0	1	5	0	0	5	2	0	0	2	5	0	0	5				

P- Medico Privado

CS – Centro de Salud

CDC – C.D.C.

T – Total _____



ESTADO LIBRE ASOCIADO DE PUERTO RICO
DEPARTAMENTO DE SALUD
SECRETARIA AUXILIAR DE SALUD AMBIENTAL
PROGRAMA HIGIENIZACION DEL AMBIENTE FISICO INMEDIATO
MES: ENERO DE 2009



INFORME SEMANAL DEL SISTEMA VIGILANCIA CASOS SOSPECHOSOS DE DENGUE REGION MAYAGUEZ

PUEBLOS	Semana 1				Semana 2				Semana 3				Semana 4				Semana			
	P	CS	CDC	T	P	CS	CDC	T	P	CS	CDC	T	P	CS	CDC	T	P	CS	CDC	T
Añasco	0	0	0	0	0	0	0	0	0	0	0	0	0	0	0	0				
Cabo Rojo	0	0	0	0	0	0	0	0	0	0	0	0	0	0	0	0				
Hormigueros	0	0	0	0	0	0	0	0	0	0	0	0	0	0	0	0				
Lajas	0	0	0	0	0	0	0	0	0	0	0	0	0	0	0	0				
Las Marías	0	0	0	0	0	0	0	0	0	0	0	0	0	0	0	0				
Maricao	0	0	0	0	0	0	0	0	0	0	0	0	0	0	0	0				
Mayagüez	0	0	0	0	0	0	0	0	1	0	0	1	0	0	0	0				
Rincón	0	0	0	0	0	0	0	0	0	0	0	0	0	0	0	0				
Sabana Grande	0	0	0	0	0	0	0	0	0	0	0	0	0	0	0	0				
San Germán	0	0	0	0	0	0	0	0	0	0	0	0	0	0	0	0				
TOTALES	0	0	0	0	0	0	0	0	1	0	0	1	0	0	0	0				

P- Medico Privado

CS – Centro de Salud

CDC – C.D.C.

T – Total _____



ESTADO LIBRE ASOCIADO DE PUERTO RICO
DEPARTAMENTO DE SALUD
SECRETARIA AUXILIAR DE SALUD AMBIENTAL
PROGRAMA HIGIENIZACION DEL AMBIENTE FISICO INMEDIATO
MES: ENERO DE 2009



INFORME SEMANAL DEL SISTEMA VIGILANCIA CASOS SOSPECHOSOS DE DENGUE REGION PONCE

PUEBLOS	Semana 1				Semana 2				Semana 3				Semana 4				Semana				
	P	CS	CDC	T	P	CS	CDC	T	P	CS	CDC	T	P	CS	CDC	T	P	CS	CDC	T	
Adjuntas	0	0	0	0	1	0	0	1	0	0	0	0	1	0	0	1					
Arroyo	1	0	0	1	3	0	0	3	1	0	0	1	0	0	0	0					
Coamo	0	0	0	0	0	0	0	0	0	0	0	0	0	0	0	0					
Guánica	0	0	0	0	0	0	0	0	0	0	0	0	0	0	0	0					
Guayama	0	0	0	0	4	0	0	4	3	0	0	3	0	0	0	0					
Guayanilla	0	0	0	0	2	0	0	2	0	0	0	0	1	0	0	1					
Jayuya	0	0	0	0	1	0	0	1	1	0	0	1	0	0	0	0					
Juana Díaz	1	0	0	1	1	0	0	1	0	0	0	0	0	0	0	0					
Patillas	0	0	0	0	0	0	0	0	0	0	0	0	1	0	0	1					
Peñuelas	0	0	0	0	0	0	0	0	0	0	0	0	1	0	0	1					
Ponce	0	0	0	0	3	0	0	3	1	0	0	1	0	0	0	0					
Salinas	0	0	0	0	0	0	0	0	0	0	0	0	0	0	0	0					
Santa Isabel	0	0	0	0	0	0	0	0	0	0	0	0	0	0	0	0					
Villalba	0	0	0	0	0	0	0	0	0	0	0	0	0	0	0	0					
Yauco	0	0	0	0	0	0	0	0	0	0	0	0	0	0	0	0					
TOTALES	2	0	0	2	15	0	0	15	6	0	0	6	4	0	0	4					

P- Medico Privado

CS – Centro de Salud

CDC – C.D.C.

T – Total _____



ESTADO LIBRE ASOCIADO DE PUERTO RICO
DEPARTAMENTO DE SALUD
SECRETARIA AUXILIAR DE SALUD AMBIENTAL
PROGRAMA HIGIENIZACION DEL AMBIENTE FISICO INMEDIATO
MES: ENERO DE 2009



INFORME SEMANAL DEL SISTEMA VIGILANCIA CASOS SOSPECHOSOS DE DENGUE REGION SAN JUAN

PUEBLOS	Semana 1				Semana 2				Semana 3				Semana 4				Semana			
	P	CS	CDC	T	P	CS	CDC	T	P	CS	CDC	T	P	CS	CDC	T	P	CS	CDC	T
Canóvanas	5	0	0	5	0	0	0	0	3	0	0	3	3	0	0	3				
Carolina	2	0	0	2	2	0	0	2	2	0	0	2	2	0	0	2				
Guaynabo	5	0	0	5	2	0	0	2	0	0	0	0	6	0	0	6				
Loíza	1	0	0	1	0	0	0	0	1	0	0	1	1	0	0	1				
San Juan	6	0	0	6	12	0	0	12	8	0	0	8	5	0	0	5				
Trujillo Alto	0	0	0	0	1	0	0	1	1	0	0	1	1	0	0	1				
TOTALES	19	0	0	19	17	0	0	17	15	0	0	15	18	0	0	18				

P- Medico Privado

CS – Centro de Salud

CDC – C.D.C.

T – Total _____