



# Informe Semanal de Vigilancia de Chikungunya

## Departamento de Salud de Puerto Rico

Datos al 20 de enero de 2016

10 de diciembre de 2015 al 7 de enero de 2016 (Semanas 50-1)

### Resumen

#### Semanas 50-1, 2015-2016

55 casos presuntos\*

2 casos confirmados por laboratorio

#### Acumulado en 2015

1043 casos presuntos\*

216 casos confirmados por laboratorio

1 fallecido

Personas que al momento de fallecer estaban infectadas con Chikungunya.

#### Acumulado en 2016

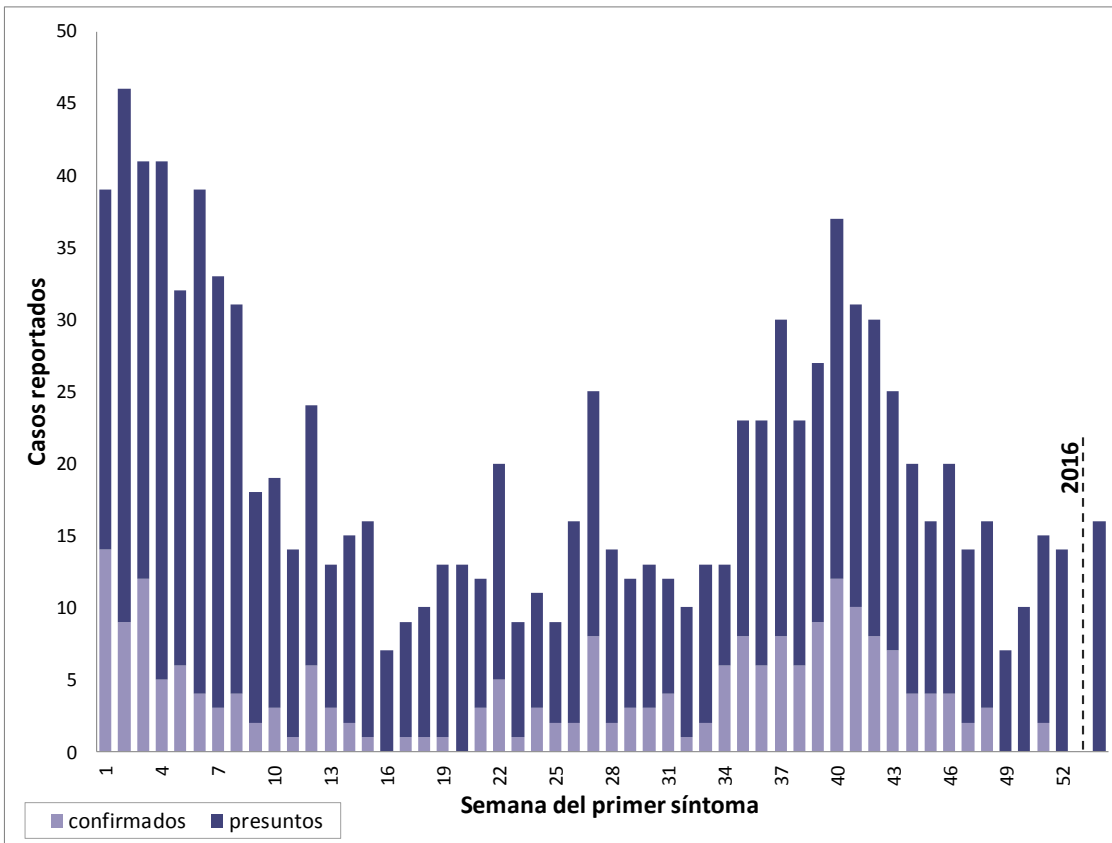
16 casos presuntos\*

0 casos confirmados por laboratorio

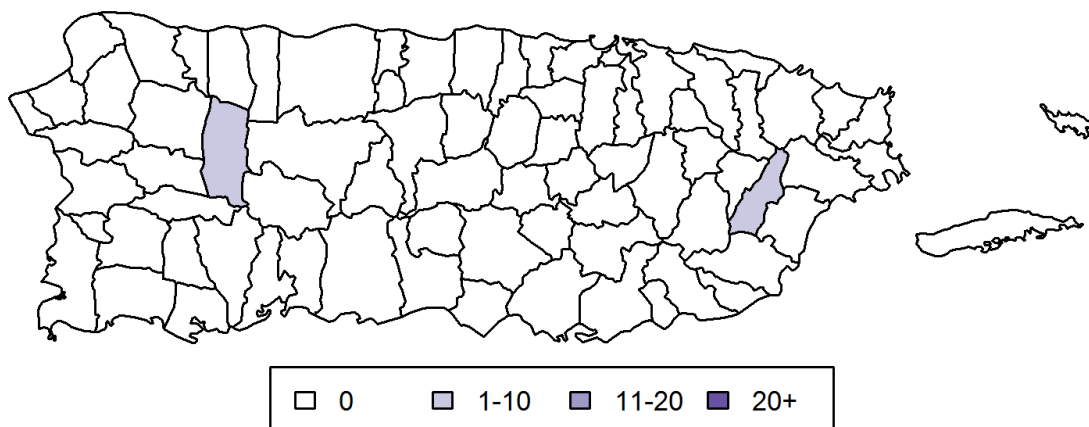
0 fallecido

Personas que al momento de fallecer estaban infectadas con Chikungunya

### Casos de chikungunya, presuntos y confirmados por laboratorio, 2015 and 2016



### Municipios con casos confirmados en las semanas 50-1



#### Notas:

\* El total refleja casos con diagnóstico clínico y muestras procesadas por laboratorio.

Con el propósito de mejorar y maximizar los recursos para la vigilancia de Chikungunya en la isla, se estará realizando un cernimiento de las muestras de los casos reportados y se procesarán solo aquellas que cumplan con los criterios de laboratorio y de caso sospechoso a Chikungunya.