



VIGILANCIA DE INFLUENZA DE PUERTO RICO
Informe Semanal

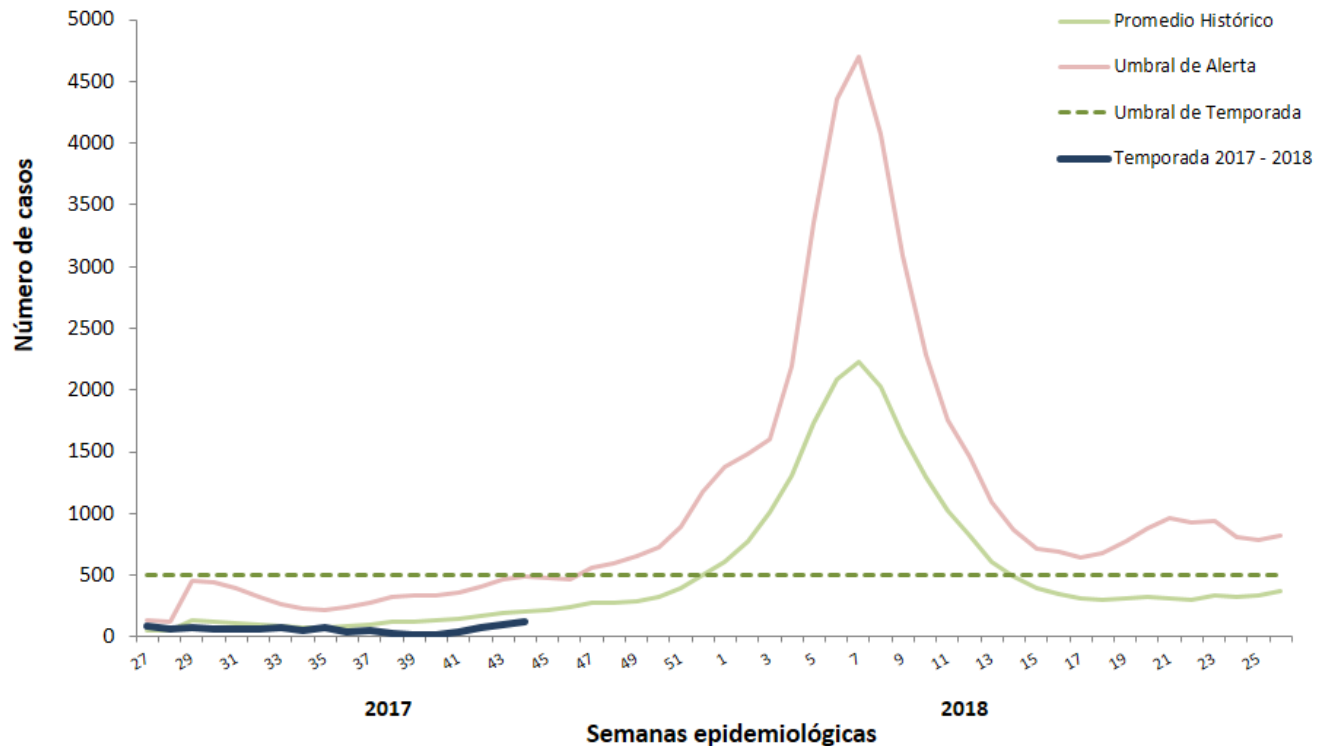
| Influenza | Semana 44* | Temporada 2016 – 2017 | Temporada 2017 – 2018** |
|--|--------------|-----------------------|-------------------------|
| Casos totales reportados <i>(incluye hospitalizaciones)</i> | 118 | 53,708 | 1,117 |
| Regiones de salud con tasas más altas | Ponce | Ponce | Metro/Arecibo |
| Fatalidades | 0 | 14 | 0 |
| Hospitalizaciones | 5 | 1,919 | 84 |

*Semana 44: 29 de Octubre de 2017 al 4 de Noviembre de 2017

**Temporada 2017 – 2018 comienza en la semana 27, 2017 (2 de julio 2017) y finaliza la semana 26, 2018 (30 de junio de 2018).

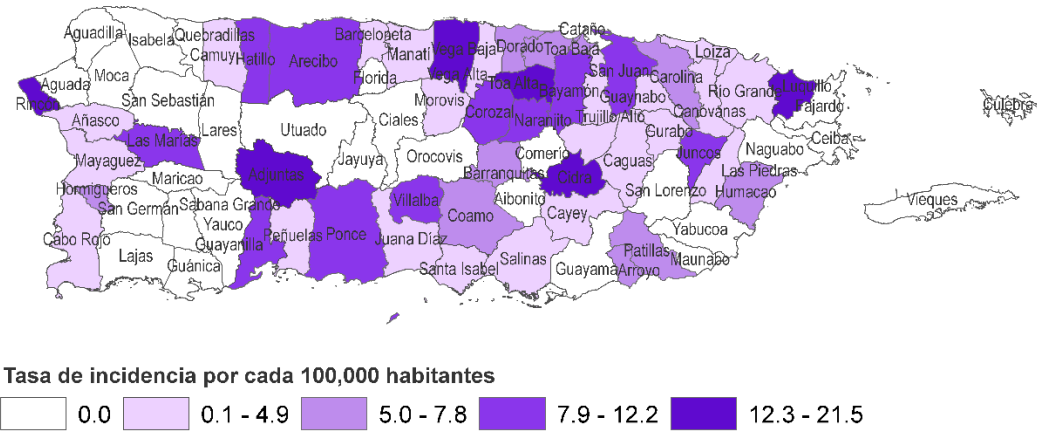
Gráfica 1.

Temporada 2017 - 2018 en comparación con el promedio histórico, umbral de temporada y umbral de alerta, Puerto Rico



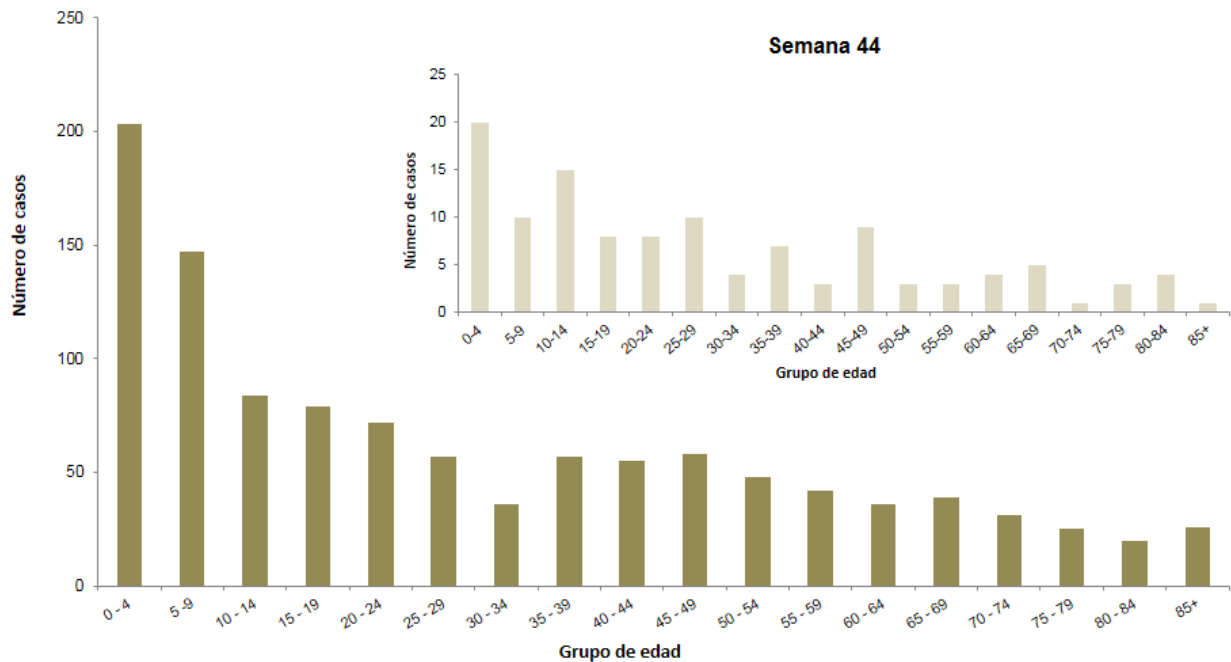


Gráfica 2. Mapa de tasas de incidencia de influenza por municipio, semanas 29 – 32



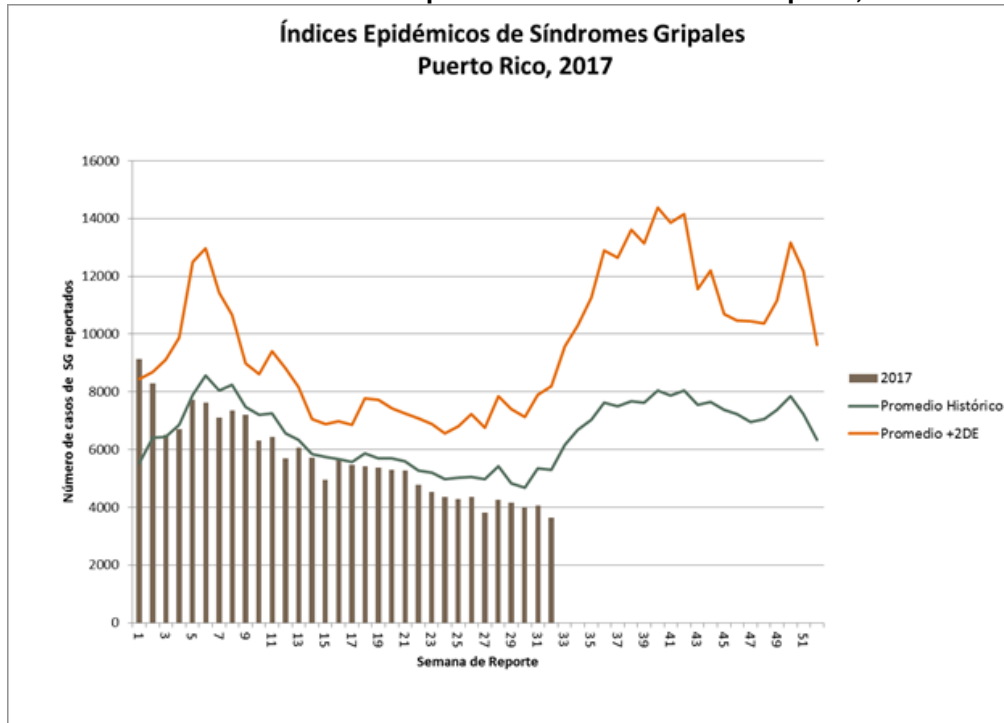
Gráfica 3. Número de casos positivos a influenza por grupo de edad, Puerto Rico, Temporada 2017-2018

Casos Confirmados

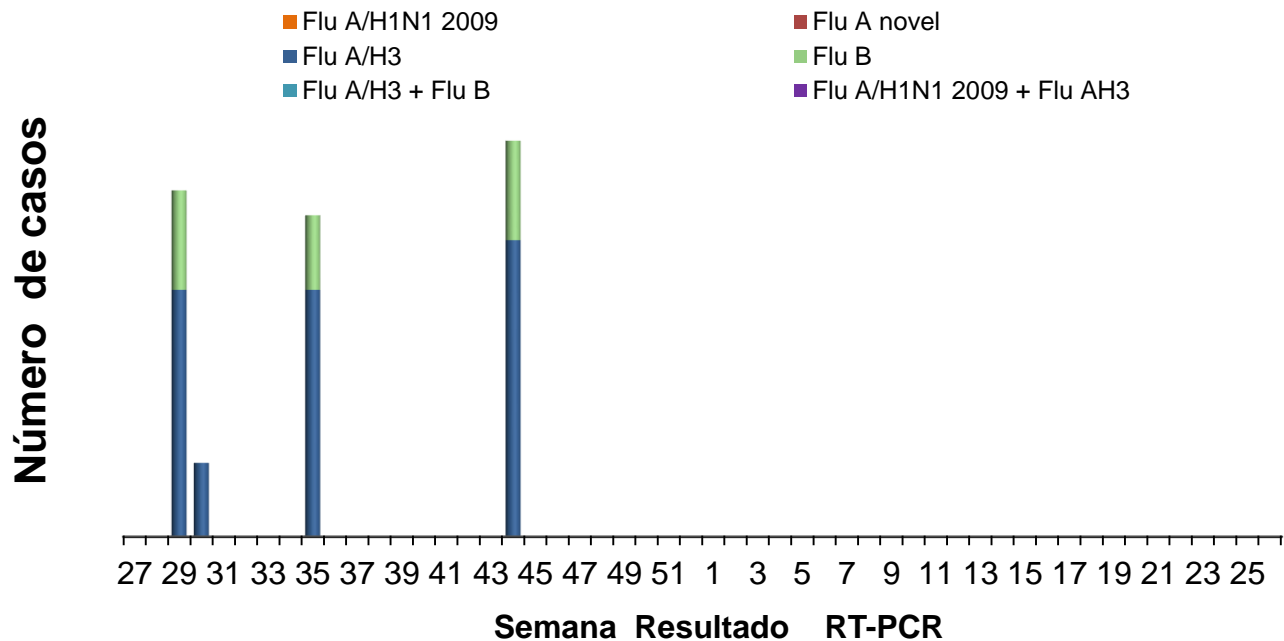




GRÁFICA 4. Informe de Índices Epidémicos de Síndromes Gripales, Semana 32, Puerto Rico 2017



GRÁFICA 5. Resultados de RT-PCR por semana de resultado Puerto Rico, Temporada 2016 - 2017



La Gráfica 5 presenta los resultados de las pruebas moleculares para detectar los subtipos de influenza que se realizaron en el Laboratorio de Salud Pública de Puerto Rico (LSPPR), según las semanas epidemiológicas. De las muestras analizadas para la semana epidemiológica 44 por RT-PCR, 12 fueron positivas para influenza A/H3 y 4 para influenza B.



Tabla 2. Perfil de Casos Positivos a Influenza por prueba rápida, Puerto Rico

| Tipo de influenza | Número de casos | | |
|-------------------|-----------------|-----------------------|-----------------------|
| | Semana 44 | Temporada 2016 - 2017 | Temporada 2017 - 2018 |
| Influenza A | 84 | 34,067 | 608 |
| Influenza B | 23 | 17,004 | 374 |
| Influenza A & B | 6 | 718 | 51 |
| Total | 113 | 51,789 | 1,033 |

Tabla 3. Hospitalizaciones por influenza, Puerto Rico

| Tipo de influenza | Número de hospitalizaciones | | |
|-------------------|-----------------------------|---------------------|-----------------------|
| | Semana 44 | Temporada 2016-2017 | Temporada 2017 - 2018 |
| Influenza A | 4 | 1,150 | 40 |
| Influenza B | 1 | 707 | 33 |
| Influenza A & B | 0 | 62 | 11 |
| Total | 5 | 1,919 | 84 |

Nota: Datos preliminares.