



VIGILANCIA DE INFLUENZA DE PUERTO RICO
Informe Semanal

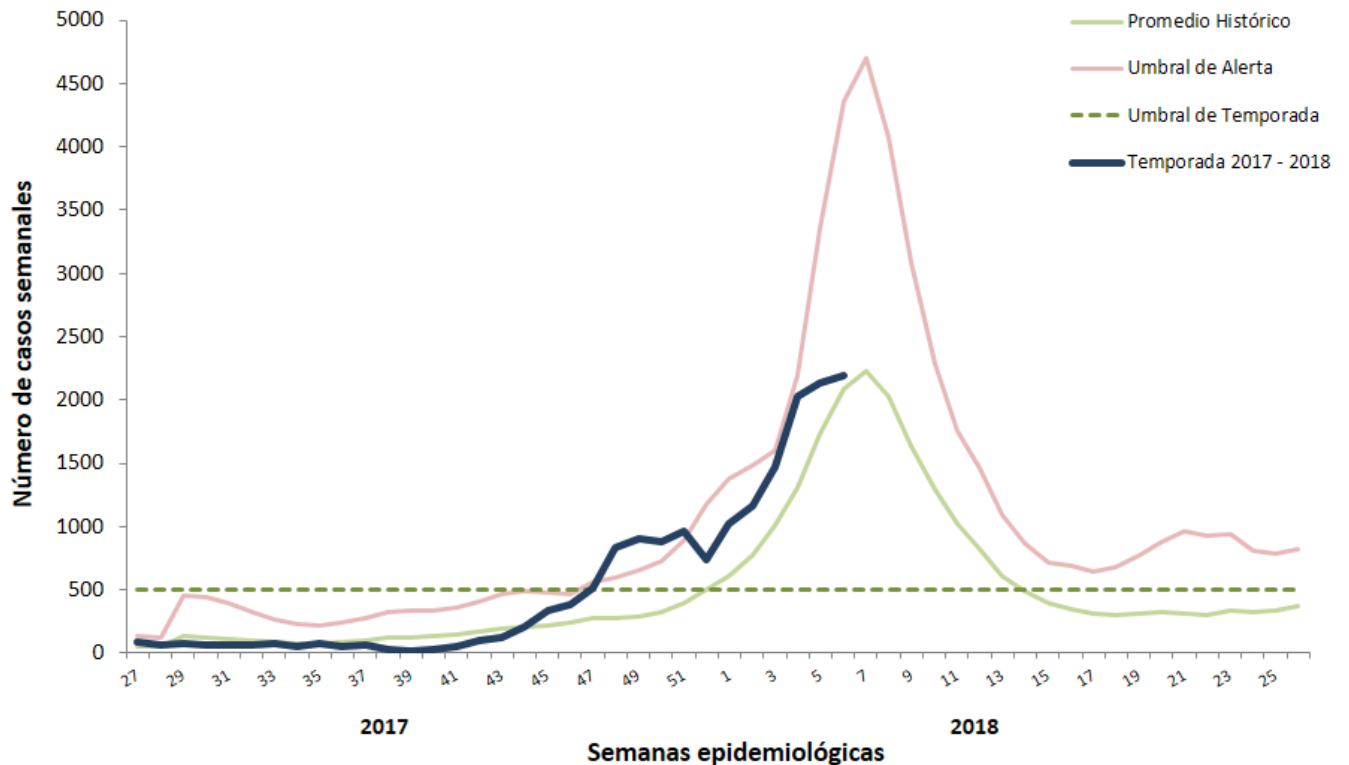
Influenza	Semana 6*	Temporada 2016 – 2017	Temporada 2017 – 2018**
Casos totales reportados <i>(incluye hospitalizaciones)</i>	2,197	53,708	16,875
Regiones de salud con tasas más altas	Ponce	Ponce	Ponce
Fatalidades	0	14	4
Hospitalizaciones	76	1,919	656

*Semana 6: 4 de Febrero de 2018 al 10 de Febrero de 2018

**Temporada 2017 – 2018 comienza en la semana 27, 2017 (2 de julio 2017) y finaliza la semana 26, 2018 (30 de junio de 2018).

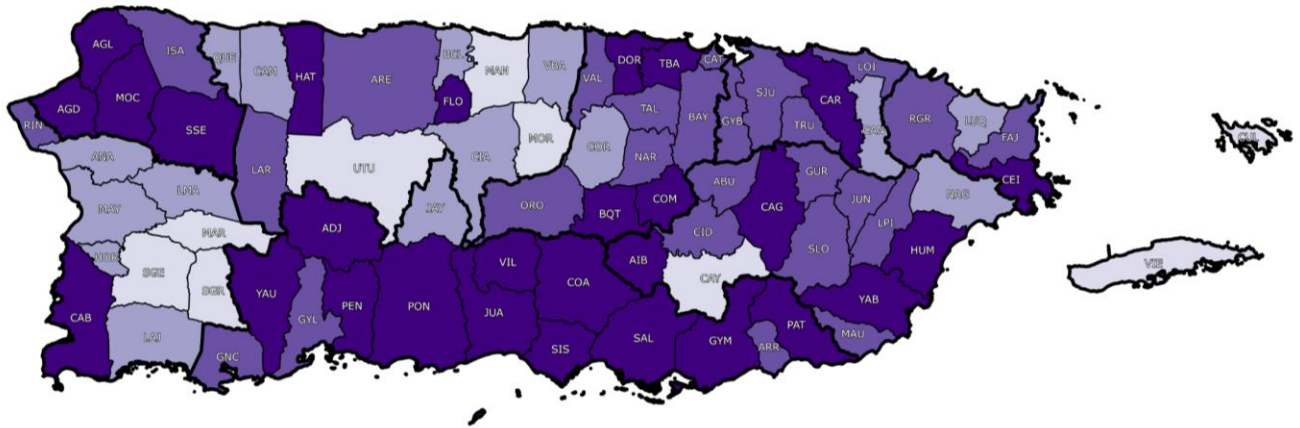
Gráfica 1.

Casos de influenza reportados por semana epidemiológica durante la Temporada 2017 - 2018 en comparación con el promedio histórico, umbral de temporada y umbral de alerta, Puerto Rico





Gráfica 2. Mapa de tasas de incidencia de influenza por municipio, semanas 3 - 6

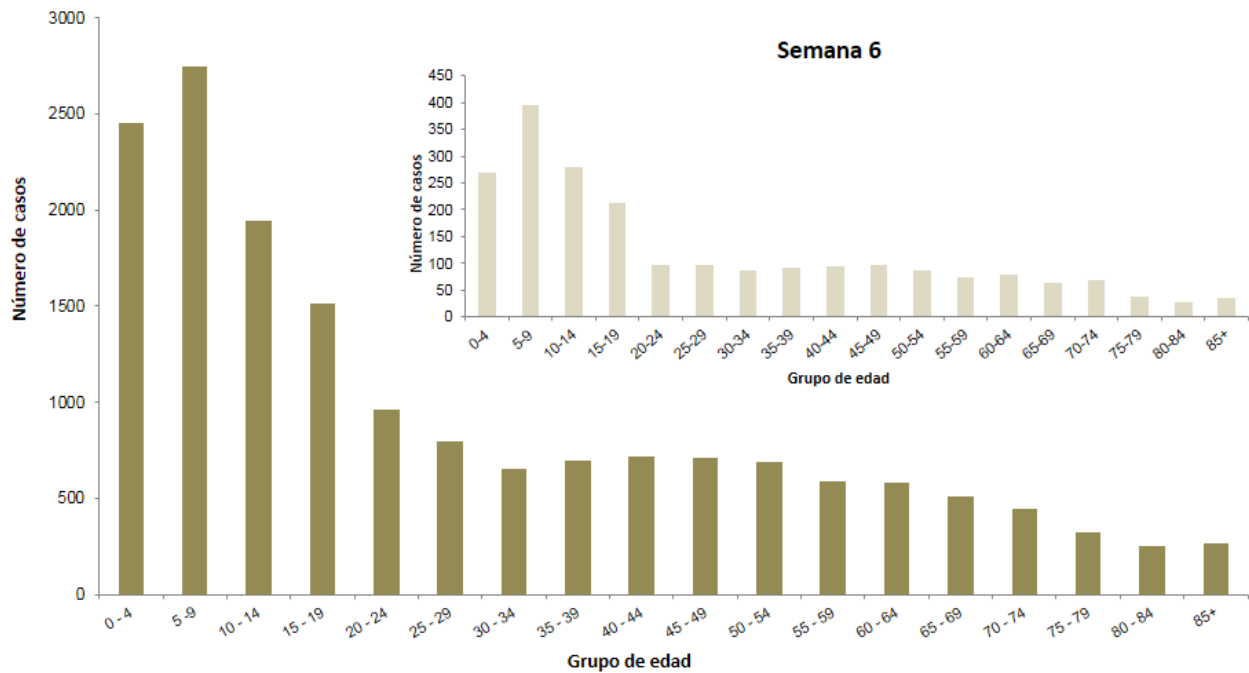


Tasa de incidencia por cada 100,000 habitantes



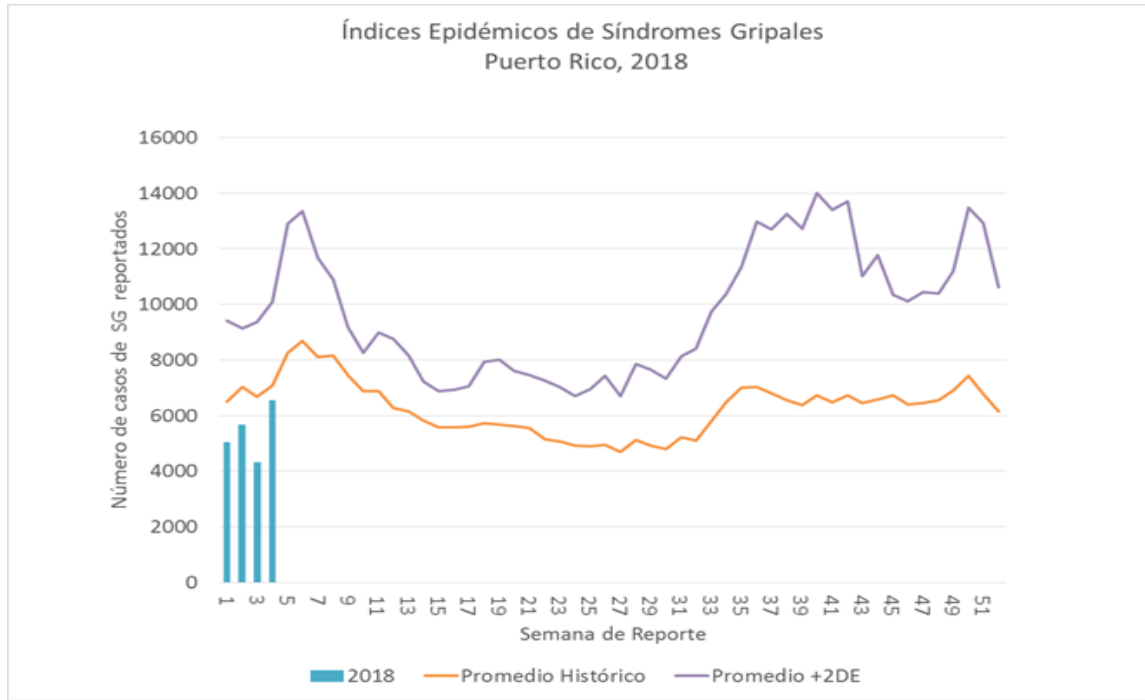
Gráfica 3. Número de casos positivos a influenza por grupo de edad, Puerto Rico, Temporada 2017-2018

Casos Confirmados

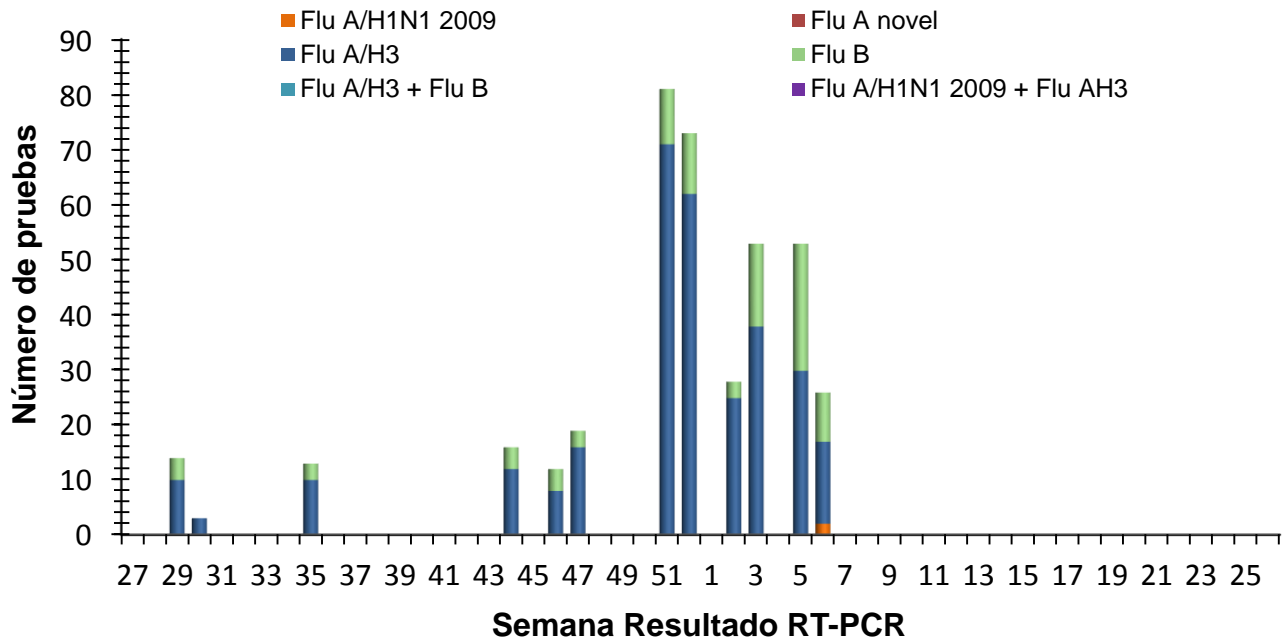




GRÁFICA 4. Informe de Índices Epidémicos de Síndromes Gripales, Semana 4, Puerto Rico 2017



GRÁFICA 5. Resultados de RT-PCR por semana de resultado Puerto Rico, Temporada 2016 - 2017



La Gráfica 5 presenta los resultados de las pruebas moleculares para detectar los subtipos de influenza que se realizaron en el Laboratorio de Salud Pública de Puerto Rico (LSPPR), según las semanas epidemiológicas. De las muestras analizadas para la semana epidemiológica 6 por RT-PCR, 15 fueron positivas para influenza A/H3; 9 para influenza B y 2 para A/H1N1



Tabla 2. Perfil de Casos Positivos a Influenza por prueba rápida, Puerto Rico

Tipo de influenza	Número de casos		
	Semana 6	Temporada 2016 - 2017	Temporada 2017 - 2018
Influenza A	979	34,067	9,904
Influenza B	1,120	17,004	6,126
Influenza A & B	22	718	189
Total	2,121	51,789	16,219

Tabla 3. Hospitalizaciones por influenza, Puerto Rico

Tipo de influenza	Número de hospitalizaciones		
	Semana 6	Temporada 2016-2017	Temporada 2017 - 2018
Influenza A	38	1,150	466
Influenza B	35	707	167
Influenza A & B	3	62	23
Total	76	1,919	656

Nota: Datos preliminares.