

**DEPARTAMENTO DE SALUD**  
INFORME DE CASOS COVID-19

Fecha de actualización de datos: 15 de octubre de 2020

<sup>1</sup>Total de casos confirmados (RT-PCR) adicionales (no duplicados): 196

\* Total de casos confirmados acumulados<sup>2</sup>: 28,174

<sup>3</sup>Total de casos probables (IgM+, IgM+/IgG+, IgG+) adicionales (no duplicados) 117

\* Total de casos probables acumulados<sup>4</sup>: 28,238

Desglose de casos probables acumulados por inmunoglobulina (Ig) detectada:

\*Subtotal de casos probables IgM+: 7,076

\*Subtotal de casos probables IgM+/IgG+: 7,931

\*Subtotal de casos probables IgG+: 13,221

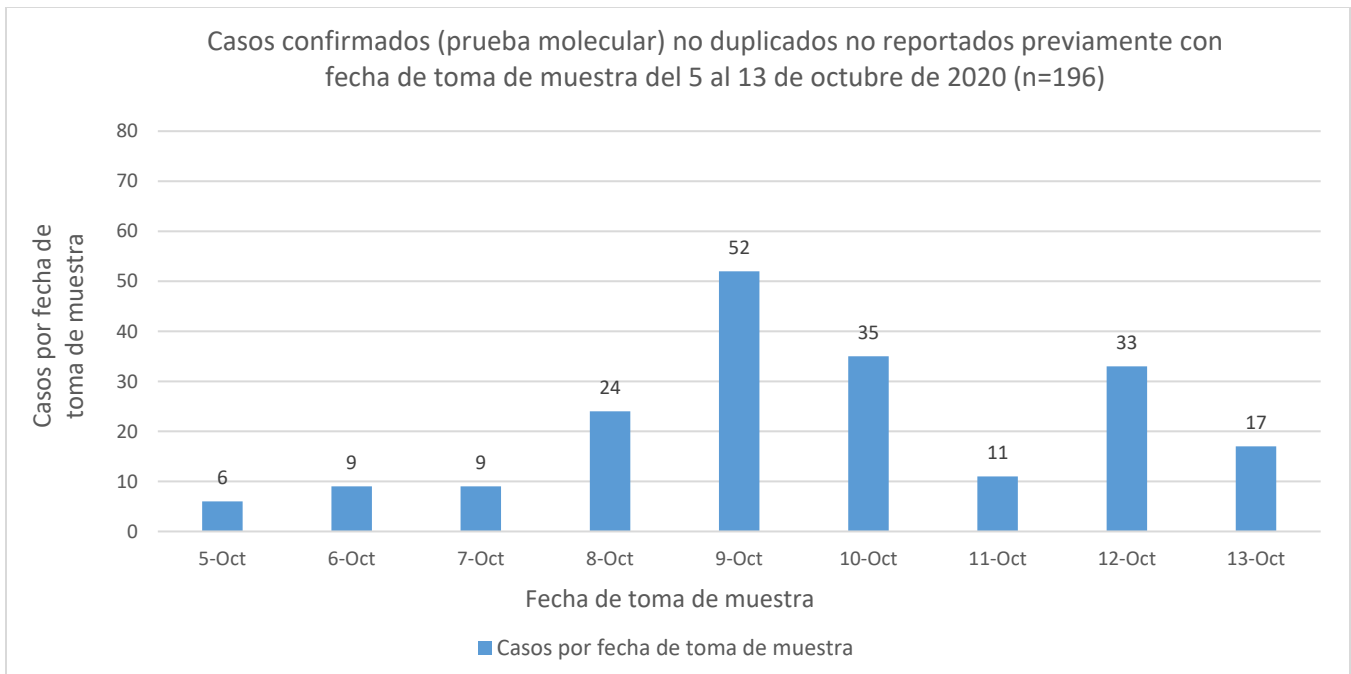
\*Subtotal de casos probables Ig no especificada: 10

<sup>5</sup>Total de muertes COVID-19 (acumulado): 758

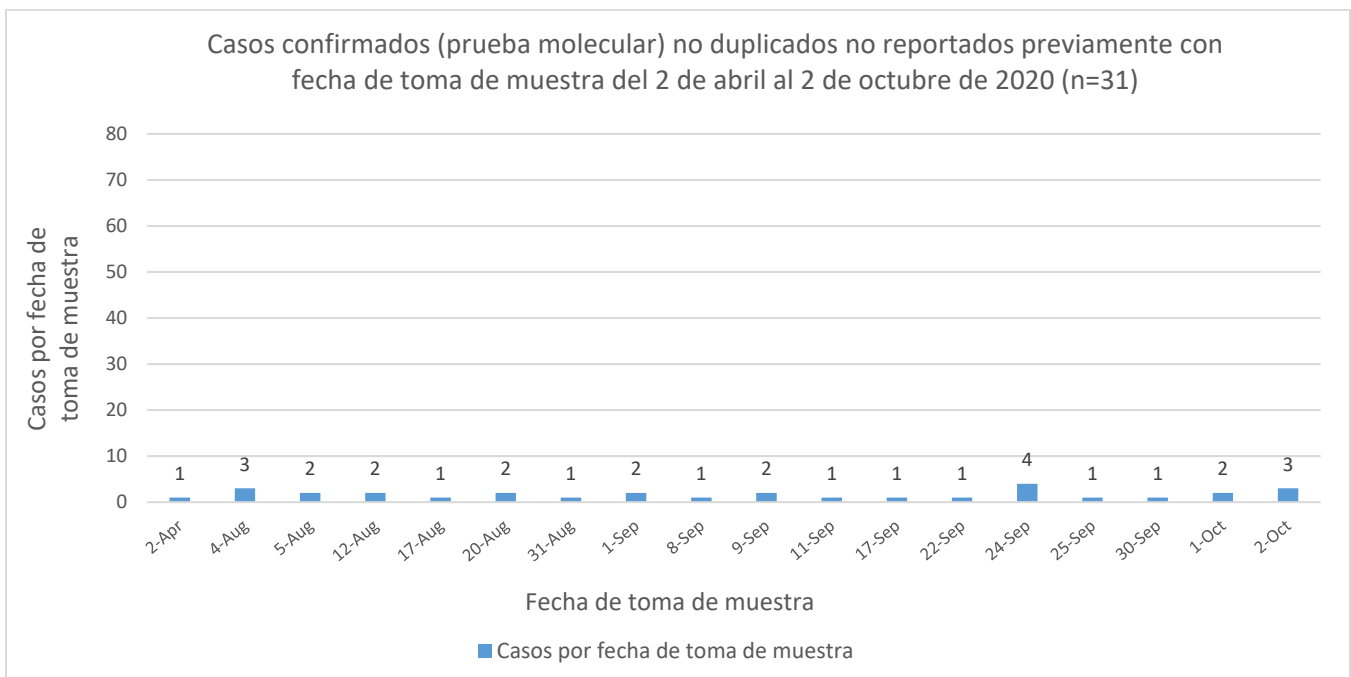
\*Muertes Confirmadas COVID-19: 575

\*Muertes Probables COVID-19: 183

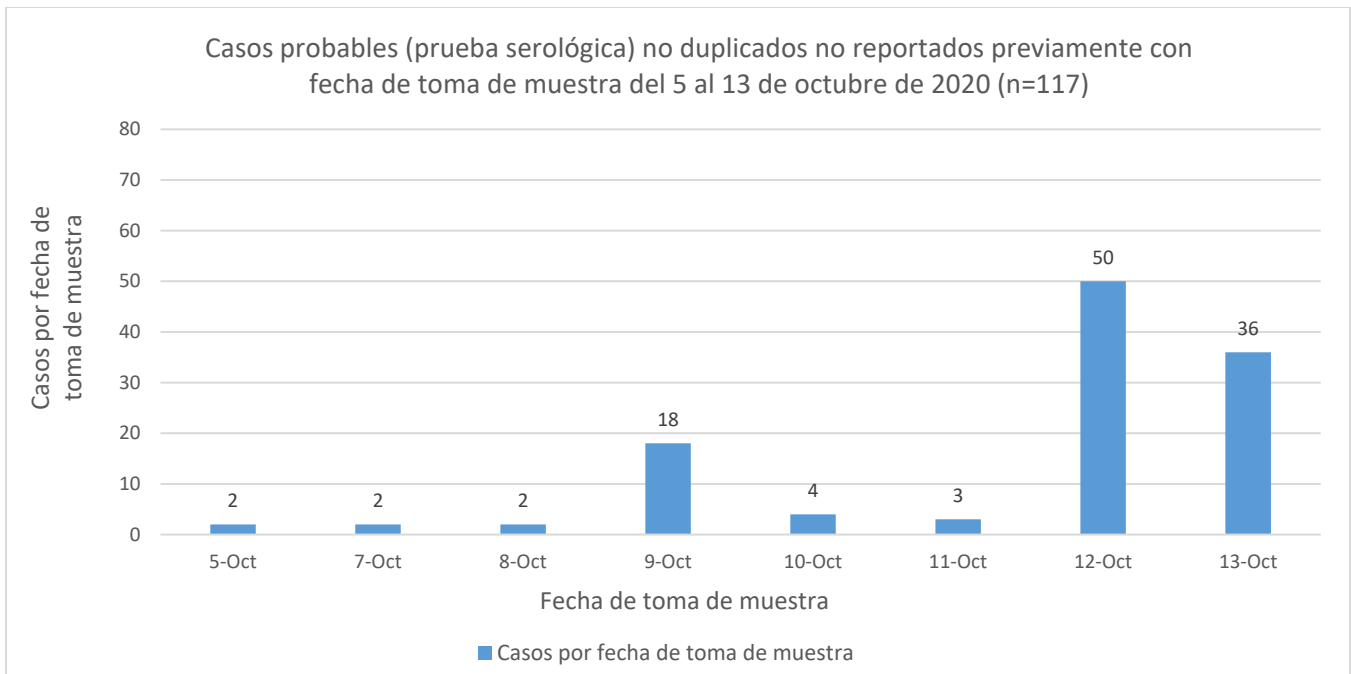
<sup>1</sup> Los casos confirmados son casos con una prueba molecular (RT-PCR) positiva. El número de casos confirmados adicionales desde el último informe no implica que estos casos corresponden a las últimas 24 horas. El total incluye casos con muestras tomadas del 5 al 13 de octubre de 2020. La gráfica muestra la distribución de los 196 casos adicionales por la fecha de toma de la muestra.



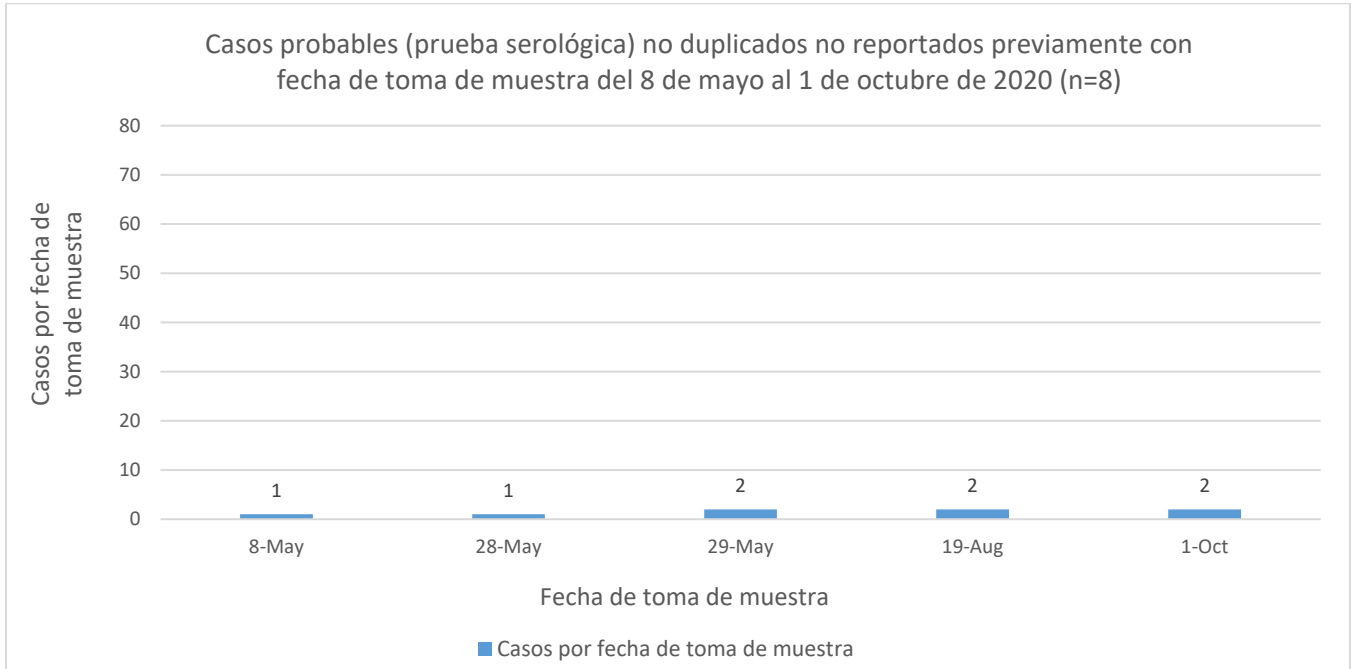
<sup>2</sup> El total acumulado de casos confirmados fue ajustado. Se sumaron treinta y un (31) casos con fecha de toma de muestra del 2 de abril de 2020 al 2 de octubre de 2020. La gráfica muestra la distribución de los 31 casos adicionales por la fecha de toma de la muestra.



<sup>3</sup> Los casos probables son casos con una prueba serológica positiva. El número de casos probables adicionales desde el último informe no implica que estos casos corresponden a las últimas 24 horas. El total incluye casos con muestras tomadas del 5 al 13 de octubre de 2020. La gráfica muestra la distribución de los 117 casos adicionales por la fecha de toma de muestra.

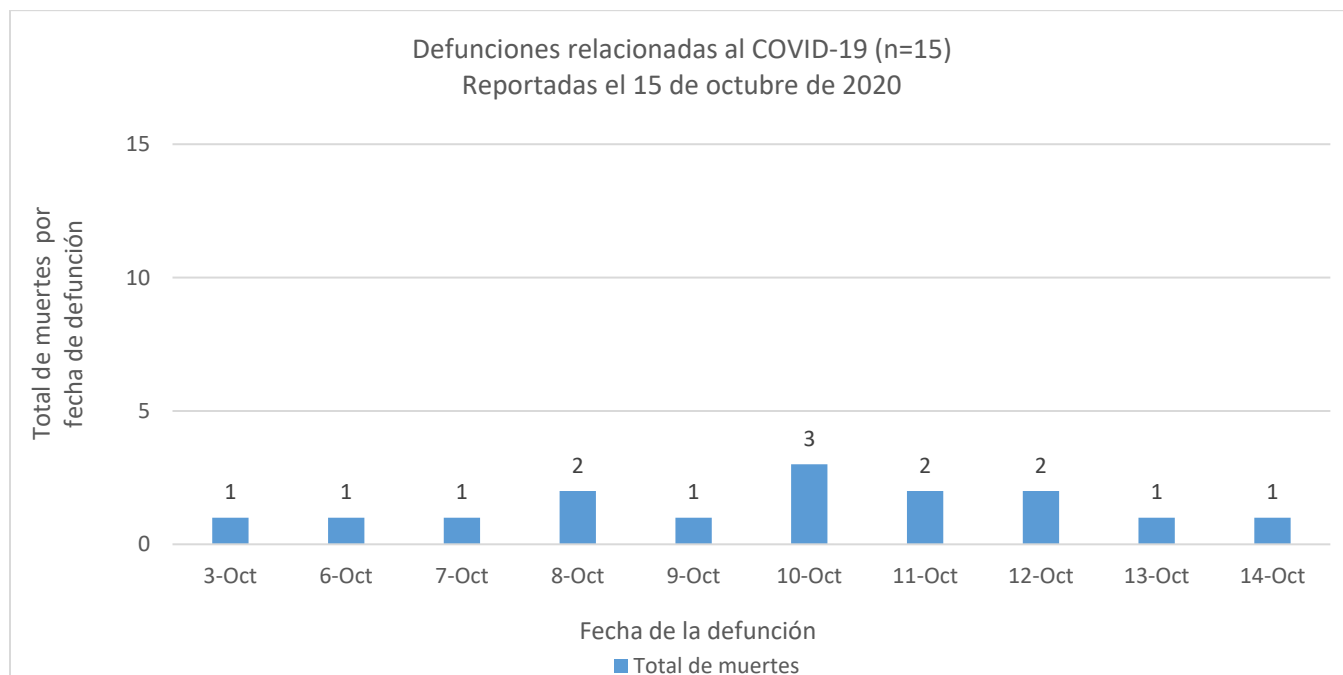


<sup>4</sup> El total acumulado de casos probables fue ajustado. Se restaron veinticinco (25) casos que tuvieron una prueba molecular positiva posteriormente, y que se sumaron a los casos confirmados adicionales reportados en este informe. Por otra parte, se sumaron ocho (8) casos con fecha de toma de muestra del 8 de mayo de 2020 al 1<sup>o</sup> de octubre de 2020. La gráfica muestra la distribución de los 8 casos adicionales por la fecha de toma de muestra.



<sup>5</sup> Muertes confirmadas COVID-19 son muertes de personas con una o más pruebas moleculares positivas. Muertes probables por COVID-19 incluye muertes de: 1) Personas que reúnen los criterios clínicos y la evidencia epidemiológica según definida por el CSTE; 2) Personas con una prueba serológica positiva y que reúnen los criterios clínicos o la evidencia epidemiológica según definida por el CSTE; y 3) Muertes que cumplen con los criterios de estadísticas vitales en las cuales no se realizaron pruebas de confirmación para COVID-19. Esto de acuerdo con las recomendaciones provisionales del “Council of State and Territorial Epidemiologists” (CSTE) y del “National Center for Health Statistics” de los Centros para el Control y la Prevención de Enfermedades (CDC). El cambio en el número de muertes no debe interpretarse como que éstas hayan ocurrido en las últimas 24 horas. De igual forma, es importante señalar que el total de muertes puede variar en la medida en que se dan los procesos de registro y codificación de las causas de muerte, lo que puede tomar varios días.

La gráfica muestra la distribución de las quince (15) muertes adicionales reportadas hoy, 15 de octubre de 2020, por la fecha de defunción.



**DISTRIBUCIÓN DE LOS CASOS CONFIRMADOS (PRUEBA MOLECULAR) POR MUNICIPIO DE RESIDENCIA:**

<b>Característica</b>	<b>Frecuencia (n)</b>	<b>Porcentaje (%)</b>
* Adjuntas	86	0.3
* Aguada	190	0.7
* Aguadilla	215	0.8
* Aguas Buenas	182	0.7
* Aibonito	62	0.2
* Añasco	76	0.3
* Arecibo	475	1.7
* Arroyo	45	0.2
* Barceloneta	148	0.5
* Barranquitas	200	0.7
* Bayamón	2404	8.7
* Cabo Rojo	150	0.5
* Caguas	1042	3.8
* Camuy	150	0.5
* Canóvanas	422	1.5
* Carolina	2037	7.4
* Cataño	270	1.0
* Cayey	116	0.4
* Ceiba	66	0.2
* Ciales	178	0.6
* Cidra	175	0.6
* Coamo	106	0.4
* Comerío	131	0.5
* Corozal	333	1.2
* Culebra	17	0.1
* Dorado	412	1.5
* Fajardo	275	1.0
* Florida	101	0.4
* Guánica	50	0.2
* Guayama	115	0.4
* Guayanilla	81	0.3
* Guaynabo	1125	4.1
* Gurabo	369	1.3
* Hatillo	199	0.7
* Hormigueros	96	0.3
* Humacao	324	1.2
* Isabela	145	0.5
* Jayuya	54	0.2
* Juana Díaz	163	0.6
* Juncos	289	1.0
* Lajas	52	0.2
* Lares	113	0.4
* Las Marías	54	0.2

<b>Característica</b>	<b>Frecuencia (n)</b>	<b>Porcentaje (%)</b>
* Las Piedras	333	1.2
* Loíza	180	0.7
* Luquillo	134	0.5
* Manatí	281	1.0
* Maricao	47	0.2
* Maunabo	56	0.2
* Mayagüez	404	1.5
* Moca	157	0.6
* Morovis	341	1.2
* Naguabo	211	0.8
* Naranjito	319	1.2
* Orocovis	203	0.7
* Patillas	48	0.2
* Peñuelas	58	0.2
* Ponce	482	1.7
* Quebradillas	133	0.5
* Rincón	112	0.4
* Rio Grande	397	1.4
* Sabana Grande	84	0.3
* Salinas	90	0.3
* San Germán	120	0.4
* San Juan	5497	19.9
* San Lorenzo	387	1.4
* San Sebastián	103	0.4
* Santa Isabel	50	0.2
* Toa Alta	815	3.0
* Toa Baja	908	3.3
* Trujillo Alto	746	2.7
* Utuado	61	0.2
* Vega Alta	431	1.6
* Vega Baja	652	2.4
* Vieques	23	0.1
* Villalba	73	0.3
* Yabucoa	186	0.7
* Yauco	158	0.6
* Otro lugar fuera de PR	163	
* No disponible	438	
* Total	28174	

Nota: La información suministrada por fuentes externas al Departamento de Salud podría variar una vez sea finalizado el proceso de corroboración de los datos por parte de la agencia.

**DISTRIBUCIÓN DE LOS CASOS CONFIRMADOS (PRUEBA MOLECULAR) POR REGION DE SALUD**

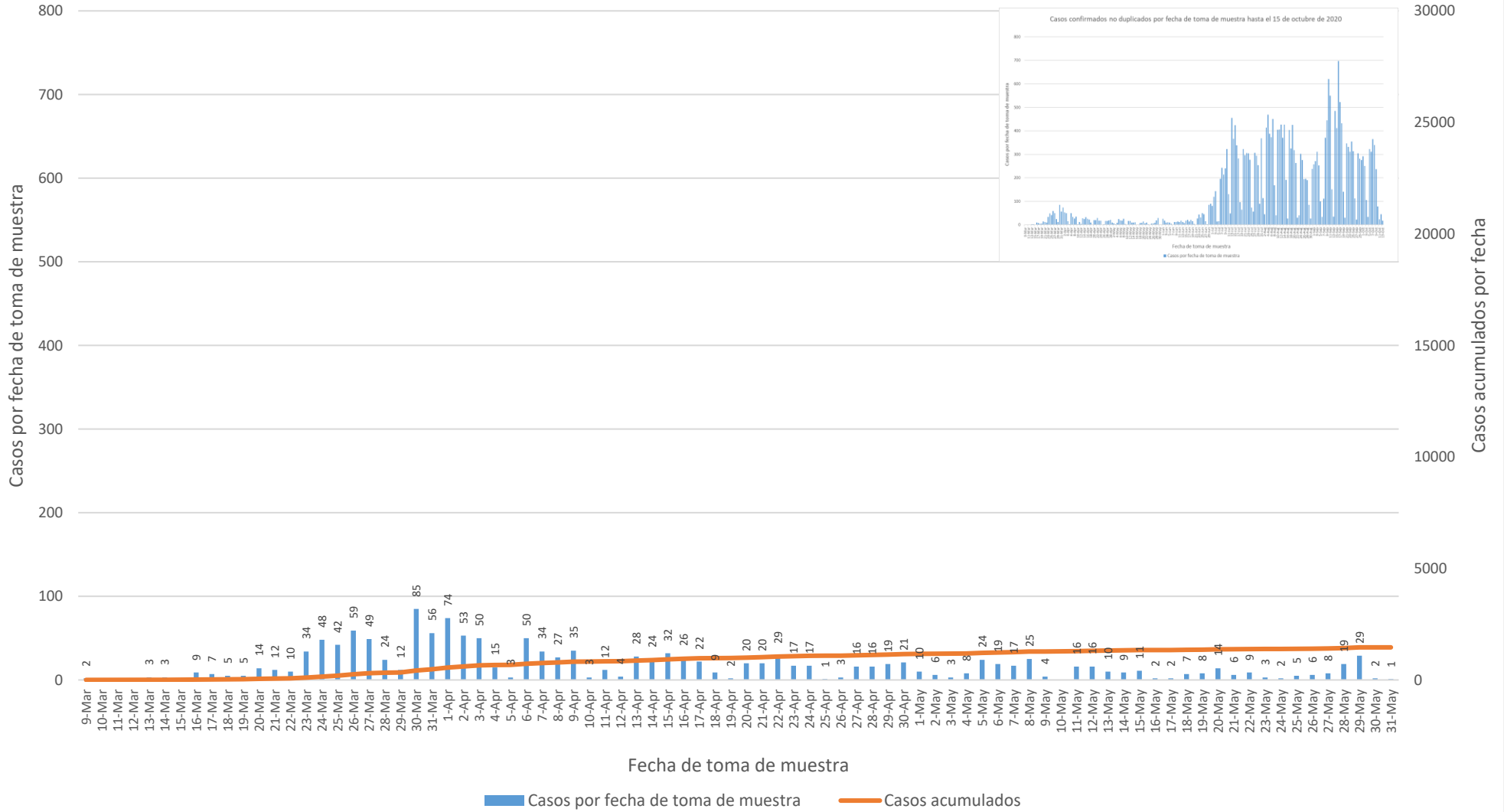
Región de Salud	Frecuencia (n)	Porcentaje (%)
* Arecibo	2832	10.1
* Bayamón	6429	23.1
* Caguas	3732	10.8
* Fajardo	913	3.3
* Mayagüez	2005	8.8
* Metro	10014	37.0
* Ponce	1659	6.9
* Fuera de PR	303	
* No disponible	287	

**DISTRIBUCIÓN DE LOS CASOS CONFIRMADOS (PRUEBA MOLECULAR) POR GRUPOS DE EDAD Y GÉNERO:**

Grupo de edad (años)	Femenino		Masculino		Total	
	(n)	(%)	(n)	(%)	(n)	(%)
< 10	696	4.6	705	5.4	1401	5.0
10-19	1151	7.6	1089	8.4	2240	8.0
20-29	2835	18.7	2100	16.2	4935	17.5
30-39	2542	16.8	2190	16.8	4732	16.8
40-49	2538	16.8	2259	17.4	4797	17.0
50-59	2359	15.6	2047	15.7	4406	15.7
60-69	1526	10.1	1324	10.2	2850	10.1
70-79	906	6.0	831	6.4	1737	6.2
≥ 80	599	4.0	453	3.5	1052	3.7
No disponible	11	-	13	-	24	-
<b>Total</b>	<b>15163</b>	<b>100.0</b>	<b>13011</b>	<b>100.0</b>	<b>28174</b>	<b>100.0</b>

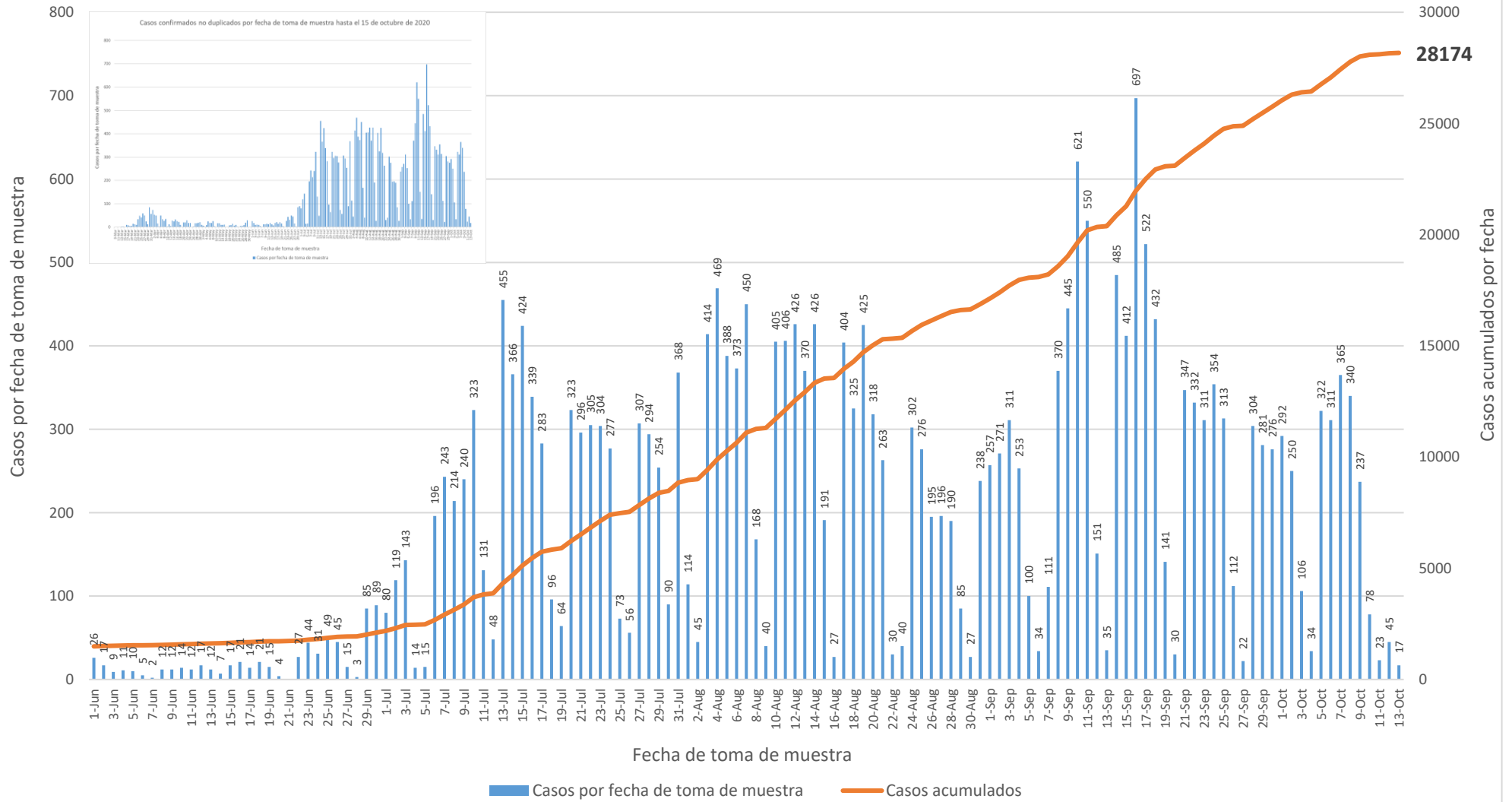
# Casos confirmados no duplicados por fecha de toma de muestra hasta el 15 de octubre de 2020

## Parte I



# Casos confirmados no duplicados por fecha de toma de muestra hasta el 15 de octubre de 2020

## Parte II





**DISTRIBUCIÓN DE LOS CASOS PROBABLES (PRUEBA SEROLÓGICA) POR MUNICIPIO DE RESIDENCIA:**

Característica	Frecuencia (n)	Porcentaje (%)
* Adjuntas	80	0.3
* Aguada	201	0.7
* Aguadilla	291	1.1
* Aguas Buenas	152	0.6
* Aibonito	128	0.5
* Añasco	163	0.6
* Arecibo	496	1.8
* Arroyo	142	0.5
* Barceloneta	149	0.5
* Barranquitas	337	1.2
* Bayamón	1979	7.3
* Cabo Rojo	312	1.1
* Caguas	894	3.3
* Camuy	185	0.7
* Canóvanas	375	1.4
* Carolina	1318	4.8
* Cataño	269	1.0
* Cayey	318	1.2
* Ceiba	101	0.4
* Ciales	136	0.5
* Cidra	206	0.8
* Coamo	244	0.9
* Comerío	136	0.5
* Corozal	436	1.6
* Culebra	5	0.0
* Dorado	533	2.0
* Fajardo	367	1.3
* Florida	265	1.0
* Guánica	83	0.3
* Guayama	234	0.9
* Guayanilla	143	0.5
* Guaynabo	918	3.4
* Gurabo	286	1.1
* Hatillo	181	0.7
* Hormigueros	95	0.3
* Humacao	358	1.3
* Isabela	189	0.7
* Jayuya	217	0.8
* Juana Díaz	238	0.9
* Juncos	222	0.8
* Lajas	138	0.5
* Lares	280	1.0
* Las Marías	64	0.2

Característica	Frecuencia (n)	Porcentaje (%)
* Las Piedras	255	0.9
* Loíza	152	0.6
* Luquillo	161	0.6
* Manatí	401	1.5
* Maricao	43	0.2
* Maunabo	110	0.4
* Mayagüez	528	1.9
* Moca	251	0.9
* Morovis	244	0.9
* Naguabo	127	0.5
* Naranjito	440	1.6
* Orocovis	189	0.7
* Patillas	140	0.5
* Peñuelas	83	0.3
* Ponce	589	2.2
* Quebradillas	96	0.4
* Rincón	117	0.4
* Rio Grande	325	1.2
* Sabana Grande	136	0.5
* Salinas	410	1.5
* San Germán	168	0.6
* San Juan	3618	13.3
* San Lorenzo	245	0.9
* San Sebastián	459	1.7
* Santa Isabel	159	0.6
* Toa Alta	707	2.6
* Toa Baja	834	3.1
* Trujillo Alto	572	2.1
* Utuado	130	0.5
* Vega Alta	452	1.7
* Vega Baja	447	1.6
* Vieques	78	0.3
* Villalba	98	0.4
* Yabucoa	251	0.9
* Yauco	309	1.1
* Otro lugar fuera de PR	641	
* No disponible	409	
* Total	28238	

Nota: La información suministrada por fuentes externas al Departamento de Salud podría variar una vez sea finalizado el proceso de corroboración de los datos por parte de la agencia.

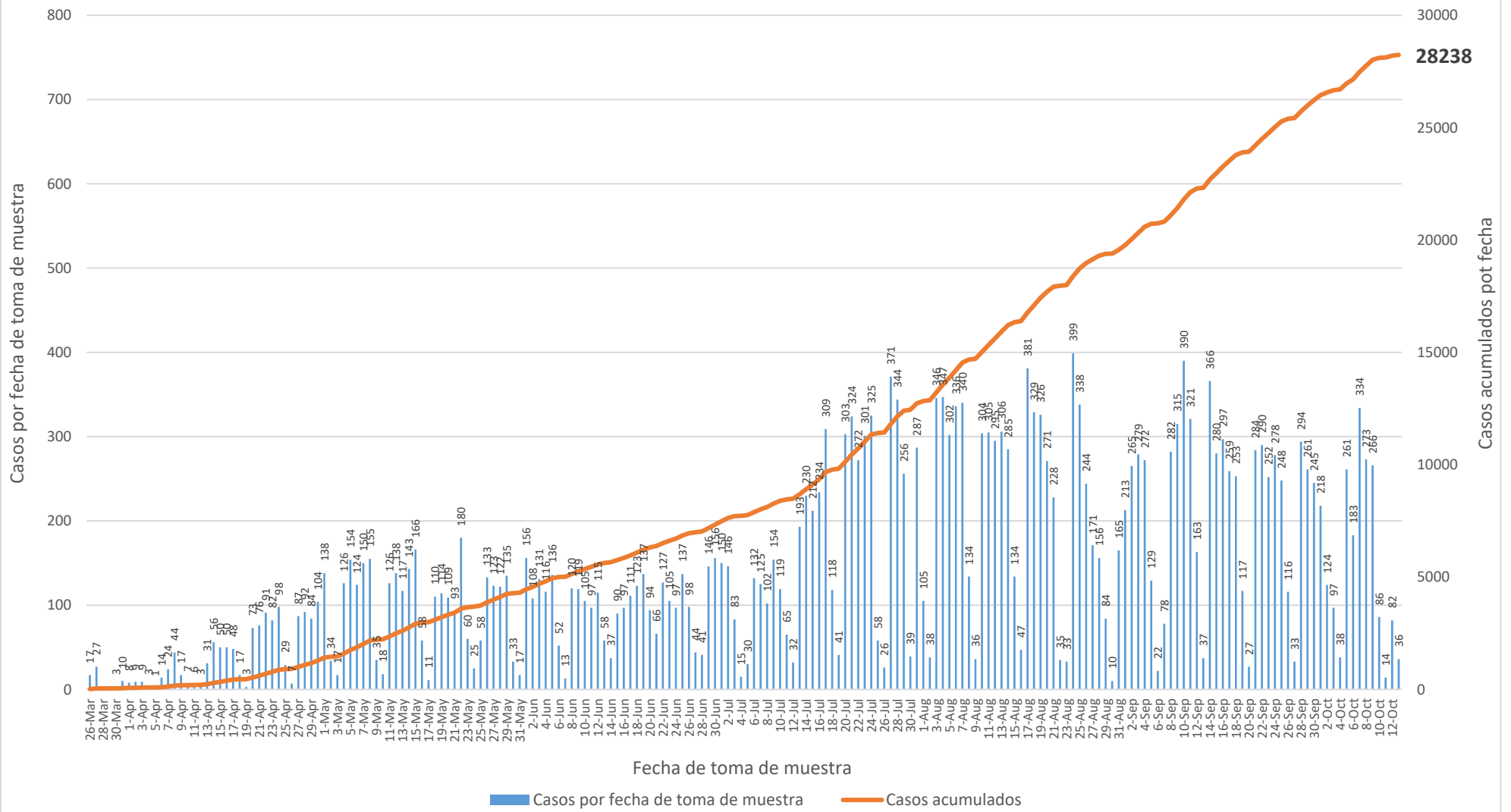
**DISTRIBUCIÓN DE LOS CASOS PROBABLES (PRUEBA SEROLÓGICA) POR REGION DE SALUD:**

Región de Salud	Frecuencia (n)	Porcentaje (%)
* Arecibo	3013	11.1
* Bayamón	6312	23.2
* Caguas	3552	13.1
* Fajardo	1037	3.8
* Mayagüez	3158	11.6
* Metro	6953	25.6
* Ponce	3168	11.7
* Fuera de PR	793	
* No disponible	252	

**DISTRIBUCIÓN DE LOS CASOS PROBABLES (PRUEBA SEROLÓGICA) POR GRUPOS DE EDAD Y GÉNERO:**

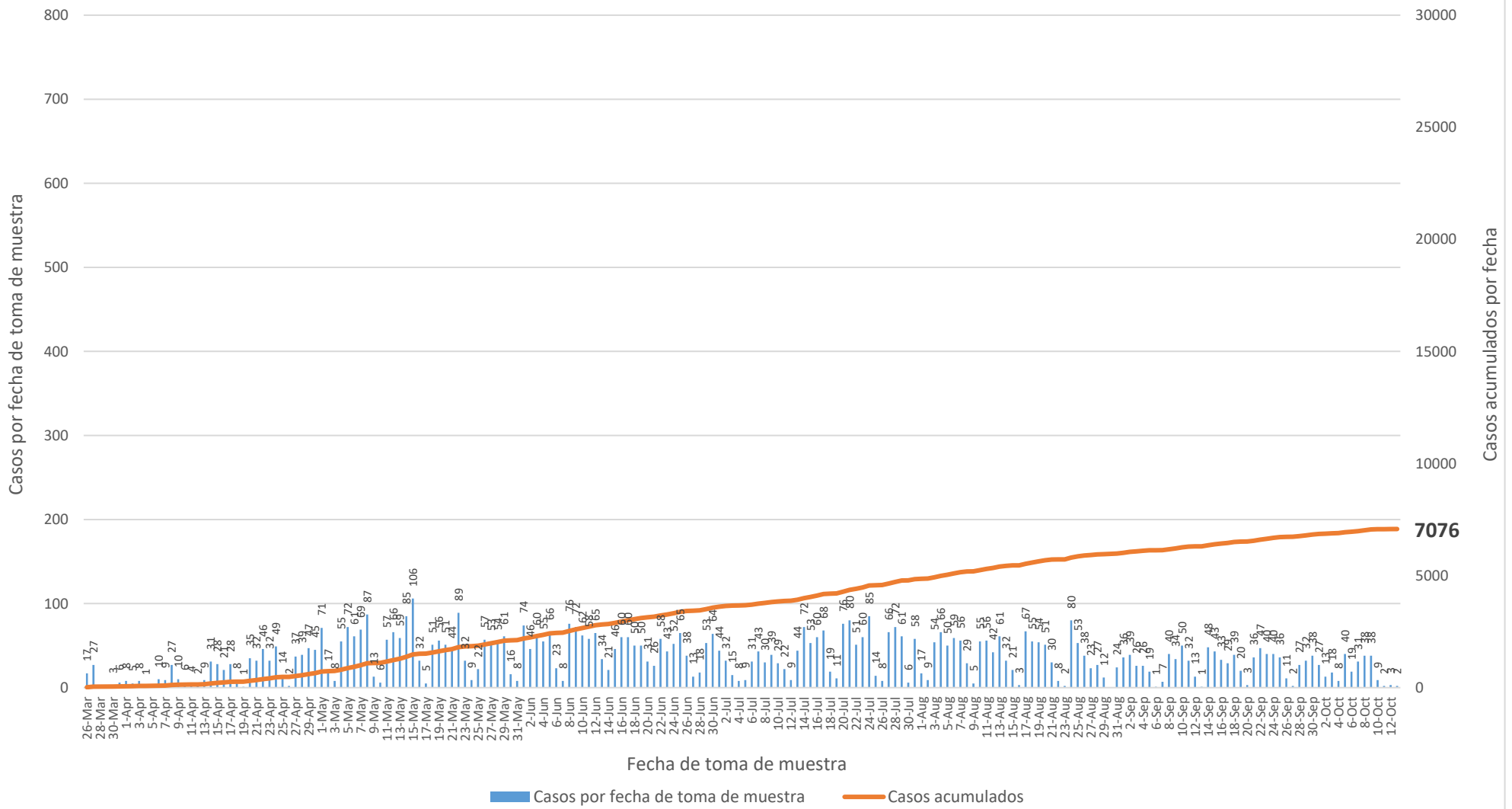
Grupo de edad (años)	Femenino		Masculino		Total	
	(n)	(%)	(n)	(%)	(n)	(%)
< 10	503	3.2	455	3.7	958	3.4
10-19	983	6.2	811	6.5	1794	6.4
20-29	2598	16.5	2044	16.4	4642	16.5
30-39	2361	15.0	1811	14.5	4172	14.8
40-49	2558	16.2	2017	16.2	4575	16.2
50-59	2503	15.9	2026	16.3	4529	16.1
60-69	1989	12.6	1660	13.3	3649	12.9
70-79	1375	8.7	1080	8.7	2455	8.7
≥ 80	881	5.6	550	4.4	1431	5.1
No disponible	17	-	16	-	33	-
<b>Total</b>	<b>15768</b>	<b>100.0</b>	<b>12470</b>	<b>100.0</b>	<b>28238</b>	<b>100.0</b>

## Casos probables no duplicados por fecha de toma de muestra hasta el 15 de octubre de 2020



Nota: Incluye 10 casos con pruebas serológicas reportadas como positivas sin especificar el anticuerpo detectado.

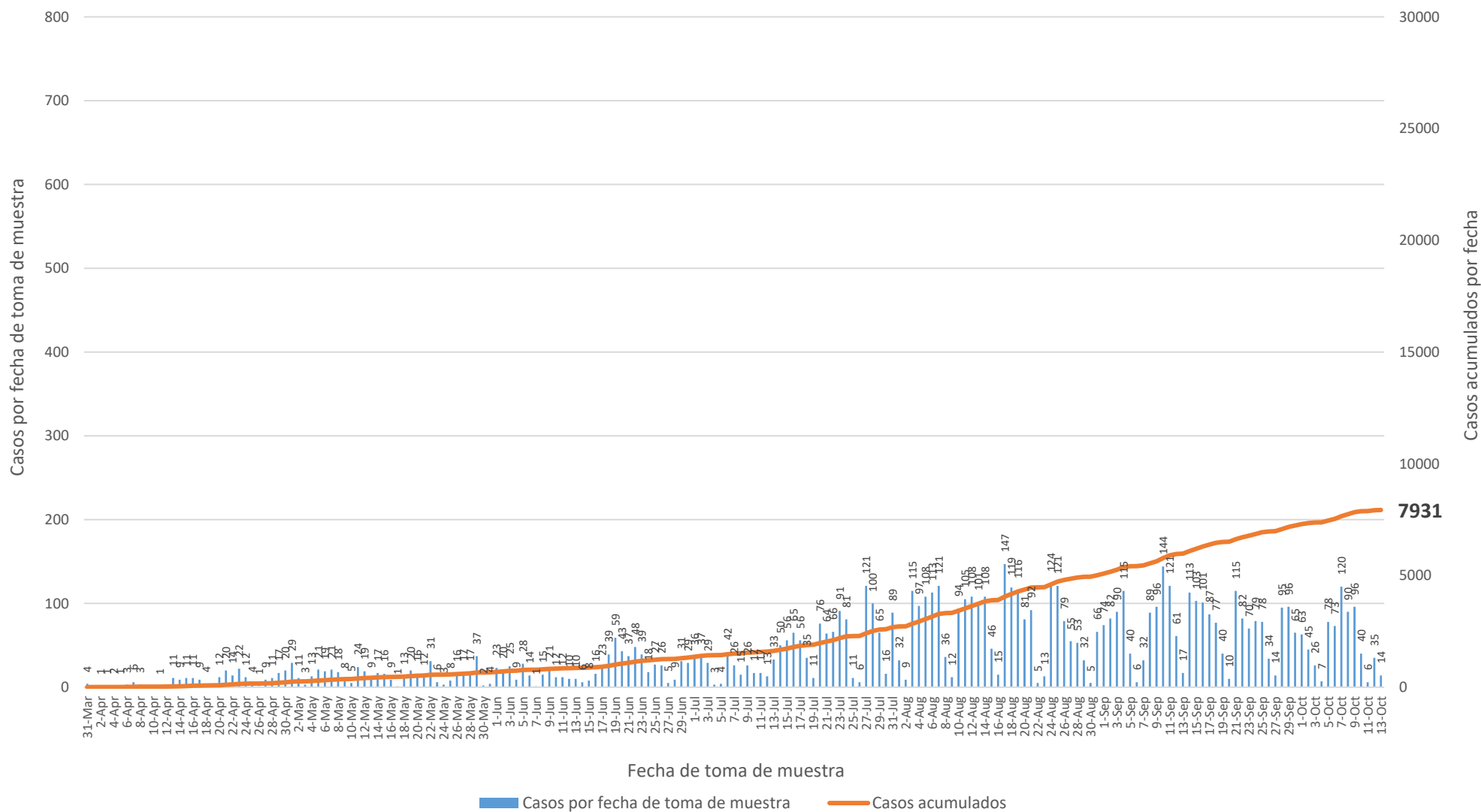
## Casos probables IgM no duplicados por fecha de toma de muestra hasta el 15 de octubre de 2020



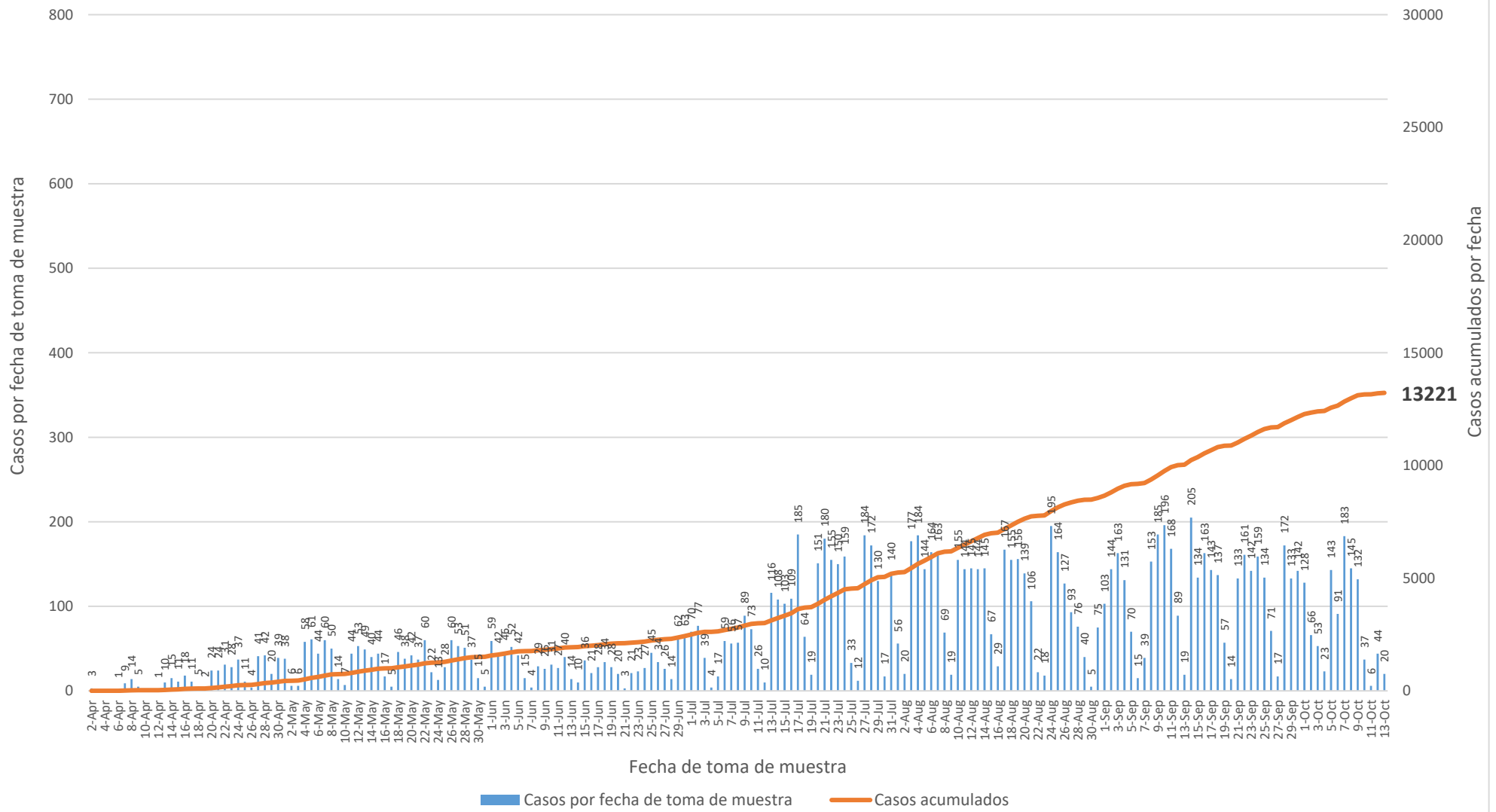
**7076**

■ Casos por fecha de toma de muestra    — Casos acumulados

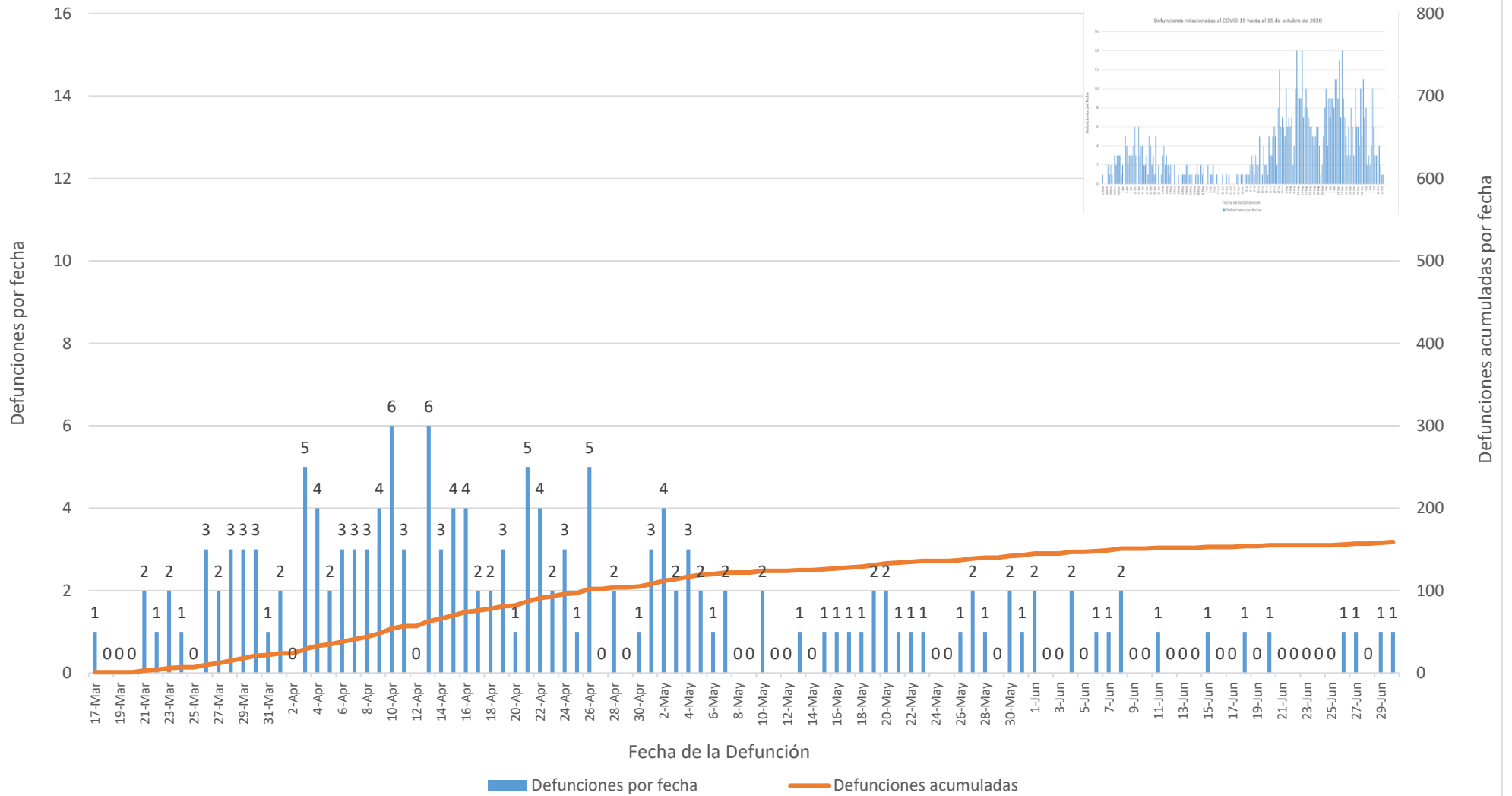
## Casos probables IgM/IgG no duplicados por fecha de toma de muestra hasta el 15 de octubre de 2020



## Casos probables IgG no duplicados por fecha de toma de muestra hasta el 15 de octubre de 2020



## Defunciones relacionadas al COVID-19 hasta el 15 de octubre de 2020 Parte I



## Defunciones relacionadas al COVID-19 hasta el 15 de octubre de 2020 Parte II

