

DEPARTAMENTO DE SALUD
INFORME DE CASOS COVID-19

Fecha de actualización de datos: 27 de octubre de 2020

¹Total de casos confirmados (RT-PCR) adicionales (no duplicados): 23

* Total de casos confirmados acumulados²: 32,527

³Total de casos probables (IgM+, IgM+/IgG+, IgG+) adicionales (no duplicados) 27

* Total de casos probables acumulados⁴: 31,060

Desglose de casos probables acumulados por inmunoglobulina (Ig) detectada:

*Subtotal de casos probables IgM+: 7,463

*Subtotal de casos probables IgM+/IgG+: 8,889

*Subtotal de casos probables IgG+: 14,698

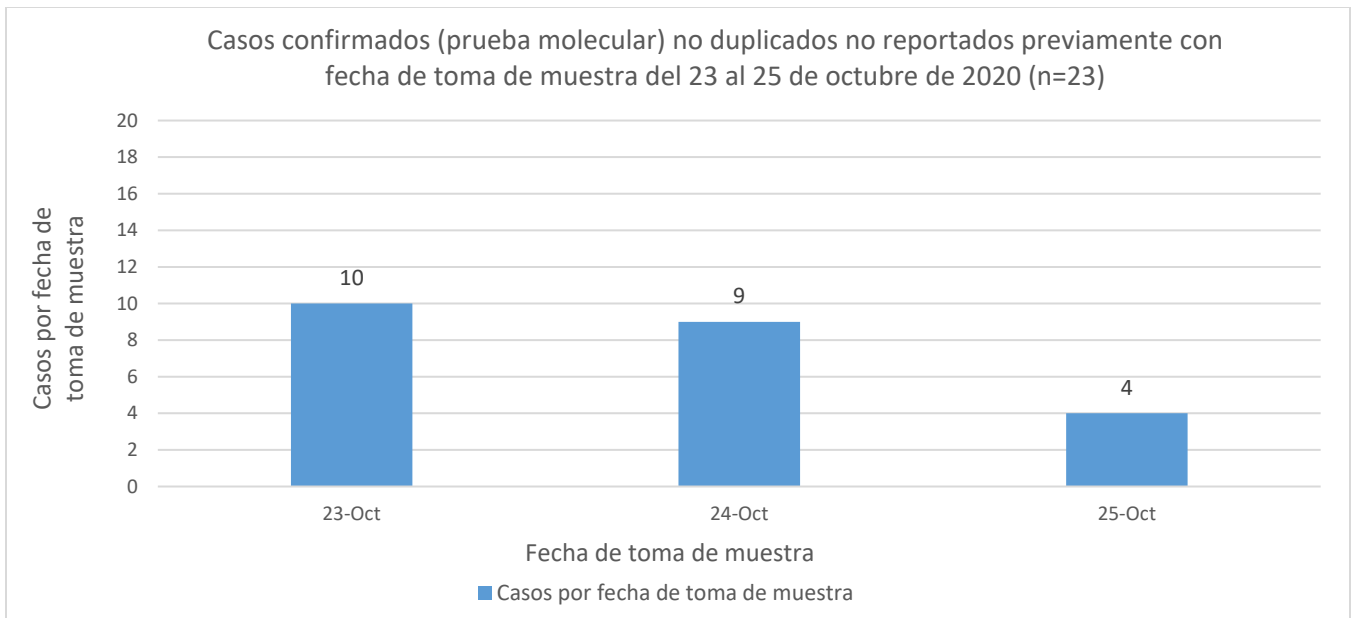
*Subtotal de casos probables Ig no especificada: 10

⁵Total de muertes COVID-19 (acumulado): 813

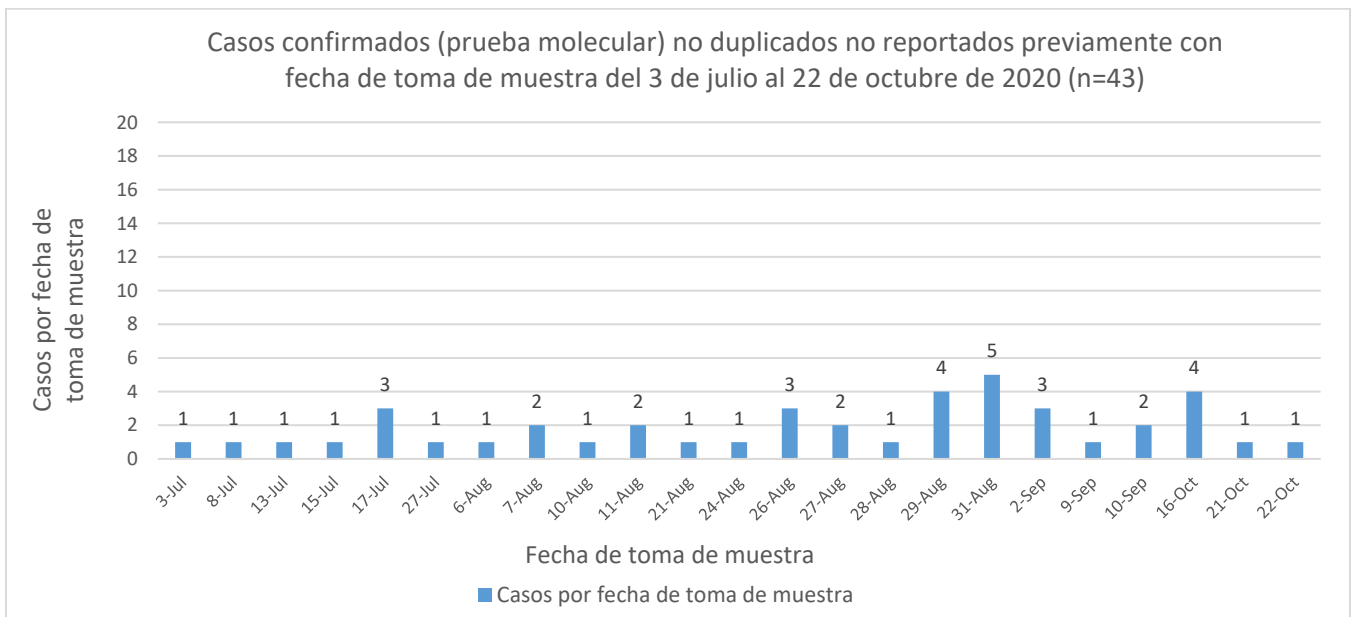
*Muertes Confirmadas COVID-19: 620

*Muertes Probables COVID-19: 193

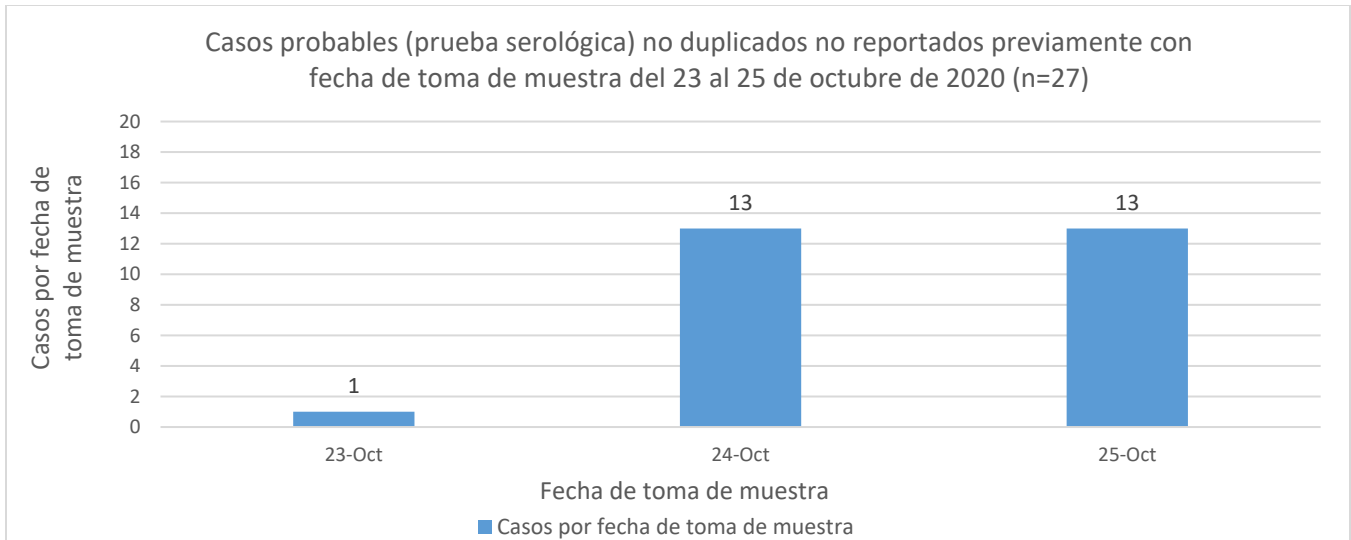
¹ Los casos confirmados son casos con una prueba molecular (RT-PCR) positiva. El número de casos confirmados adicionales desde el último informe no implica que estos casos corresponden a las últimas 24 horas. El total incluye casos con muestras tomadas del 23 al 25 de octubre de 2020. La gráfica muestra la distribución de los 23 casos adicionales por la fecha de toma de la muestra.



² El total acumulado de casos confirmados fue ajustado. Se sumaron cuarenta y tres (43) casos con fecha de toma de muestra del 3 de julio de 2020 al 22 de octubre de 2020. La gráfica muestra la distribución de los 43 casos adicionales por la fecha de toma de la muestra.



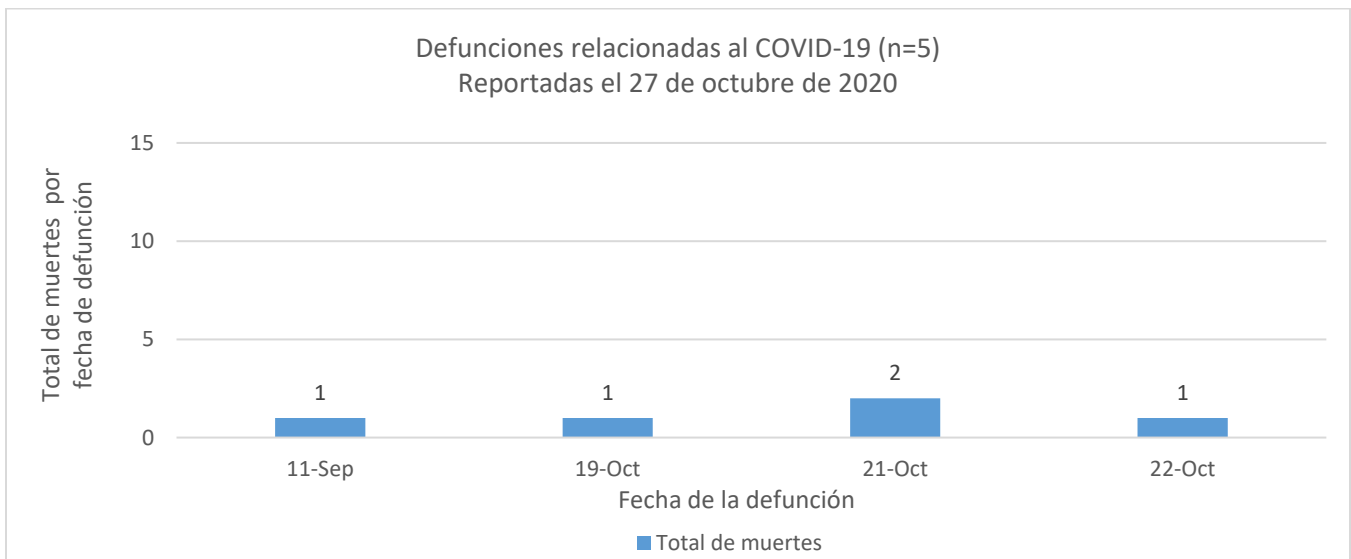
³ Los casos probables son casos con una prueba serológica positiva. El número de casos probables adicionales desde el último informe no implica que estos casos corresponden a las últimas 24 horas. El total incluye casos con muestras tomadas del 23 al 25 de octubre de 2020. La gráfica muestra la distribución de los 27 casos adicionales por la fecha de toma de muestra.



⁴ El total acumulado de casos probables fue ajustado. Se restaron siete (7) casos que tuvieron una prueba molecular positiva posteriormente, y que se sumaron a los casos confirmados adicionales reportados en este informe. Por otra parte, se sumaron cuatro (4) casos con fecha de toma de muestra del 8 de julio de 2020 (1), el 27 de julio de 2020 (2), y el 14 de agosto de 2020 (1).

⁵ Muertes confirmadas COVID-19 son muertes de personas con una o más pruebas moleculares positivas. Muertes probables por COVID-19 incluye muertes de: 1) Personas que reúnen los criterios clínicos y la evidencia epidemiológica según definida por el CSTE; 2) Personas con una prueba serológica positiva y que reúnen los criterios clínicos o la evidencia epidemiológica según definida por el CSTE; y 3) Muertes que cumplen con los criterios de estadísticas vitales en las cuales no se realizaron pruebas de confirmación para COVID-19. Esto de acuerdo con las recomendaciones provisionales del “Council of State and Territorial Epidemiologists” (CSTE) y del “National Center for Health Statistics” de los Centros para el Control y la Prevención de Enfermedades (CDC). El cambio en el número de muertes no debe interpretarse como que éstas hayan ocurrido en las últimas 24 horas. De igual forma, es importante señalar que el total de muertes puede variar en la medida en que se dan los procesos de registro y codificación de las causas de muerte, lo que puede tomar varios días.

La gráfica muestra la distribución de las cinco (5) muertes adicionales reportadas hoy, 27 de octubre de 2020, por la fecha de defunción.



DISTRIBUCIÓN DE LOS CASOS CONFIRMADOS (PRUEBA MOLECULAR) POR MUNICIPIO DE RESIDENCIA:

Característica	Frecuencia (n)	Porcentaje (%)
* Adjuntas	98	0.3
* Aguada	222	0.7
* Aguadilla	251	0.8
* Aguas Buenas	202	0.6
* Aibonito	78	0.2
* Añasco	101	0.3
* Arecibo	552	1.7
* Arroyo	51	0.2
* Barceloneta	162	0.5
* Barranquitas	243	0.8
* Bayamón	2724	8.6
* Cabo Rojo	174	0.5
* Caguas	1209	3.8
* Camuy	181	0.6
* Canóvanas	515	1.6
* Carolina	2504	7.9
* Cataño	304	1.0
* Cayey	156	0.5
* Ceiba	75	0.2
* Ciales	190	0.6
* Cidra	210	0.7
* Coamo	124	0.4
* Comerío	137	0.4
* Corozal	382	1.2
* Culebra	18	0.1
* Dorado	513	1.6
* Fajardo	297	0.9
* Florida	106	0.3
* Guánica	59	0.2
* Guayama	128	0.4
* Guayanilla	88	0.3
* Guaynabo	1278	4.0
* Gurabo	439	1.4
* Hatillo	222	0.7
* Hormigueros	108	0.3
* Humacao	369	1.2
* Isabela	161	0.5
* Jayuya	63	0.2
* Juana Díaz	191	0.6
* Juncos	323	1.0
* Lajas	56	0.2
* Lares	134	0.4
* Las Marías	56	0.2

Característica	Frecuencia (n)	Porcentaje (%)
* Las Piedras	381	1.2
* Loíza	208	0.7
* Luquillo	152	0.5
* Manatí	302	1.0
* Maricao	49	0.2
* Maunabo	60	0.2
* Mayagüez	443	1.4
* Moca	177	0.6
* Morovis	349	1.1
* Naguabo	238	0.7
* Naranjito	359	1.1
* Orocovis	215	0.7
* Patillas	55	0.2
* Peñuelas	62	0.2
* Ponce	569	1.8
* Quebradillas	156	0.5
* Rincón	115	0.4
* Rio Grande	476	1.5
* Sabana Grande	88	0.3
* Salinas	105	0.3
* San Germán	130	0.4
* San Juan	6279	19.8
* San Lorenzo	445	1.4
* San Sebastián	130	0.4
* Santa Isabel	53	0.2
* Toa Alta	923	2.9
* Toa Baja	1023	3.2
* Trujillo Alto	916	2.9
* Utuado	87	0.3
* Vega Alta	492	1.6
* Vega Baja	729	2.3
* Vieques	23	0.1
* Villalba	113	0.4
* Yabucoa	203	0.6
* Yauco	181	0.6
* Otro lugar fuera de PR	163	
* No disponible	624	
* Total	32527	

Nota: La información suministrada por fuentes externas al Departamento de Salud podría variar una vez sea finalizado el proceso de corroboración de los datos por parte de la agencia.

DISTRIBUCIÓN DE LOS CASOS CONFIRMADOS (PRUEBA MOLECULAR) POR REGION DE SALUD

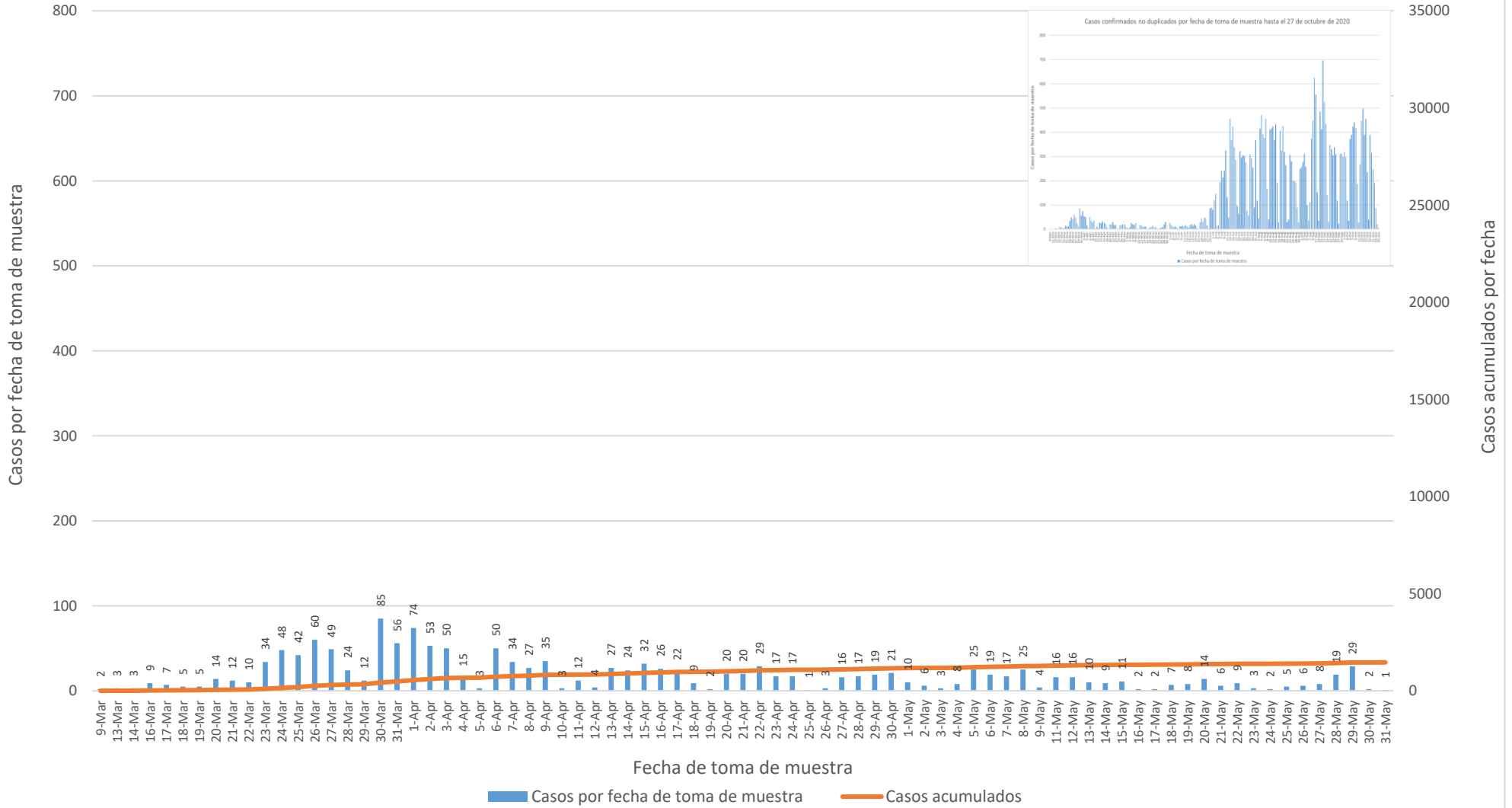
Región de Salud	Frecuencia (n)	Porcentaje (%)
* Arecibo	3169	10.0
* Bayamón	7319	23.1
* Caguas	4309	13.6
* Fajardo	1042	3.3
* Mayagüez	2259	7.1
* Metro	11706	36.9
* Ponce	1940	6.1
* Fuera de PR	497	
* No disponible	286	

DISTRIBUCIÓN DE LOS CASOS CONFIRMADOS (PRUEBA MOLECULAR) POR GRUPOS DE EDAD Y GÉNERO:

Grupo de edad (años)	Femenino		Masculino		Total	
	(n)	(%)	(n)	(%)	(n)	(%)
< 10	829	4.7	843	5.6	1672	5.1
10-19	1377	7.9	1283	8.6	2660	8.2
20-29	3265	18.7	2441	16.3	5706	17.6
30-39	2945	16.8	2539	16.9	5484	16.9
40-49	2897	16.6	2586	17.2	5483	16.9
50-59	2717	15.5	2383	15.9	5100	15.7
60-69	1765	10.1	1509	10.1	3274	10.1
70-79	1030	5.9	923	6.2	1953	6.0
≥ 80	670	3.8	488	3.3	1158	3.6
No disponible	17	-	20	-	37	-
Total	17512	100.0	15015	100.0	32527	100.0

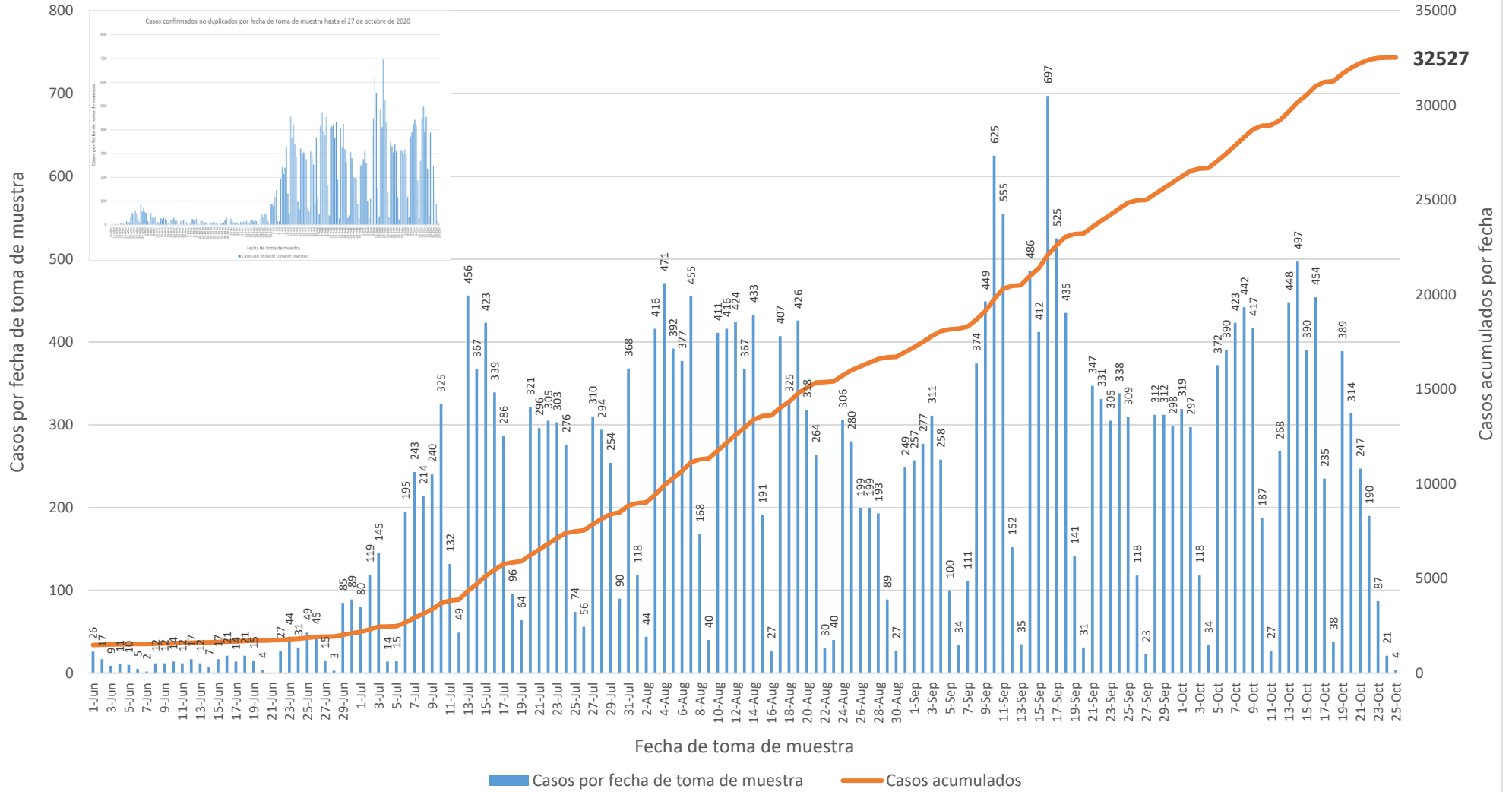
Casos confirmados no duplicados por fecha de toma de muestra hasta el 27 de octubre de 2020

Parte I



Casos confirmados no duplicados por fecha de toma de muestra hasta el 27 de octubre de 2020

Parte II



DISTRIBUCIÓN DE LOS CASOS PROBABLES (PRUEBA SEROLÓGICA) POR MUNICIPIO DE RESIDENCIA:

Característica	Frecuencia (n)	Porcentaje (%)
* Adjuntas	82	0.3
* Aguada	216	0.7
* Aguadilla	330	1.1
* Aguas Buenas	169	0.6
* Aibonito	134	0.4
* Añasco	178	0.6
* Arecibo	531	1.8
* Arroyo	150	0.5
* Barceloneta	152	0.5
* Barranquitas	363	1.2
* Bayamón	2133	7.1
* Cabo Rojo	339	1.1
* Caguas	981	3.3
* Camuy	194	0.6
* Canóvanas	417	1.4
* Carolina	1506	5.0
* Cataño	295	1.0
* Cayey	341	1.1
* Ceiba	121	0.4
* Ciales	144	0.5
* Cidra	215	0.7
* Coamo	269	0.9
* Comerío	150	0.5
* Corozal	491	1.6
* Culebra	5	0.0
* Dorado	589	2.0
* Fajardo	425	1.4
* Florida	281	0.9
* Guánica	97	0.3
* Guayama	252	0.8
* Guayanilla	162	0.5
* Guaynabo	984	3.3
* Gurabo	321	1.1
* Hatillo	197	0.7
* Hormigueros	110	0.4
* Humacao	410	1.4
* Isabela	208	0.7
* Jayuya	221	0.7
* Juana Díaz	258	0.9
* Juncos	255	0.9
* Lajas	161	0.5
* Lares	304	1.0
* Las Marías	69	0.2

Característica	Frecuencia (n)	Porcentaje (%)
* Las Piedras	307	1.0
* Loíza	167	0.6
* Luquillo	172	0.6
* Manatí	425	1.4
* Maricao	46	0.2
* Maunabo	115	0.4
* Mayagüez	554	1.9
* Moca	272	0.9
* Morovis	256	0.9
* Naguabo	137	0.5
* Naranjito	454	1.5
* Orocovis	205	0.7
* Patillas	145	0.5
* Peñuelas	92	0.3
* Ponce	662	2.2
* Quebradillas	115	0.4
* Rincón	121	0.4
* Rio Grande	371	1.2
* Sabana Grande	150	0.5
* Salinas	440	1.5
* San Germán	185	0.6
* San Juan	3955	13.2
* San Lorenzo	273	0.9
* San Sebastián	597	2.0
* Santa Isabel	179	0.6
* Toa Alta	778	2.6
* Toa Baja	910	3.0
* Trujillo Alto	616	2.1
* Utuado	161	0.5
* Vega Alta	482	1.6
* Vega Baja	485	1.6
* Vieques	81	0.3
* Villalba	117	0.4
* Yabucoa	270	0.9
* Yauco	378	1.3
* Otro lugar fuera de PR	641	
* No disponible	536	
* Total	31060	

Nota: La información suministrada por fuentes externas al Departamento de Salud podría variar una vez sea finalizado el proceso de corroboración de los datos por parte de la agencia.

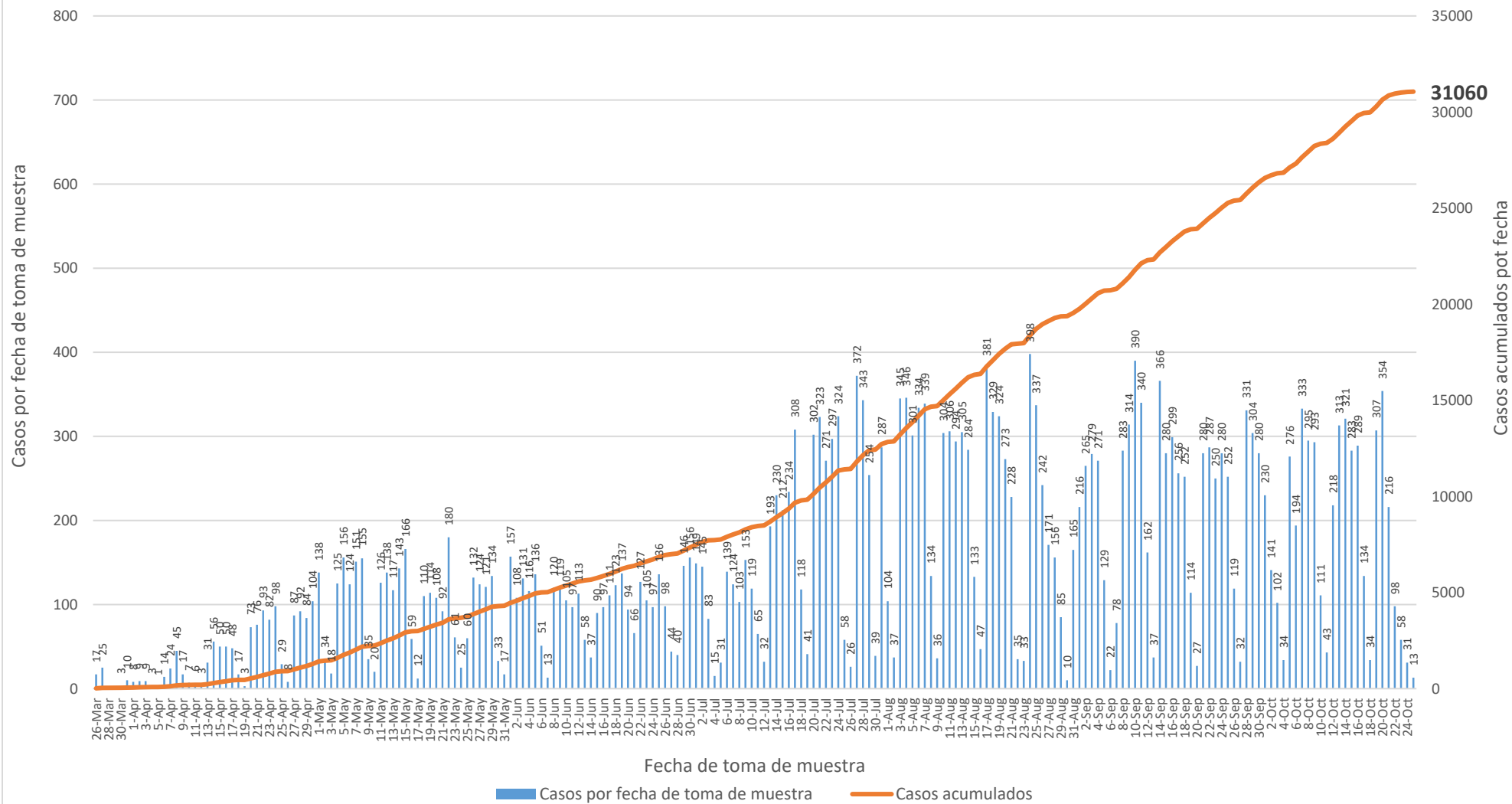
DISTRIBUCIÓN DE LOS CASOS PROBABLES (PRUEBA SEROLÓGICA) POR REGION DE SALUD:

Región de Salud	Frecuencia (n)	Porcentaje (%)
* Arecibo	3248	10.9
* Bayamón	6850	22.9
* Caguas	3927	13.1
* Fajardo	1175	3.9
* Mayagüez	3539	11.8
* Metro	7644	25.6
* Ponce	3503	11.7
* Fuera de PR	926	
* No disponible	248	

DISTRIBUCIÓN DE LOS CASOS PROBABLES (PRUEBA SEROLÓGICA) POR GRUPOS DE EDAD Y GÉNERO:

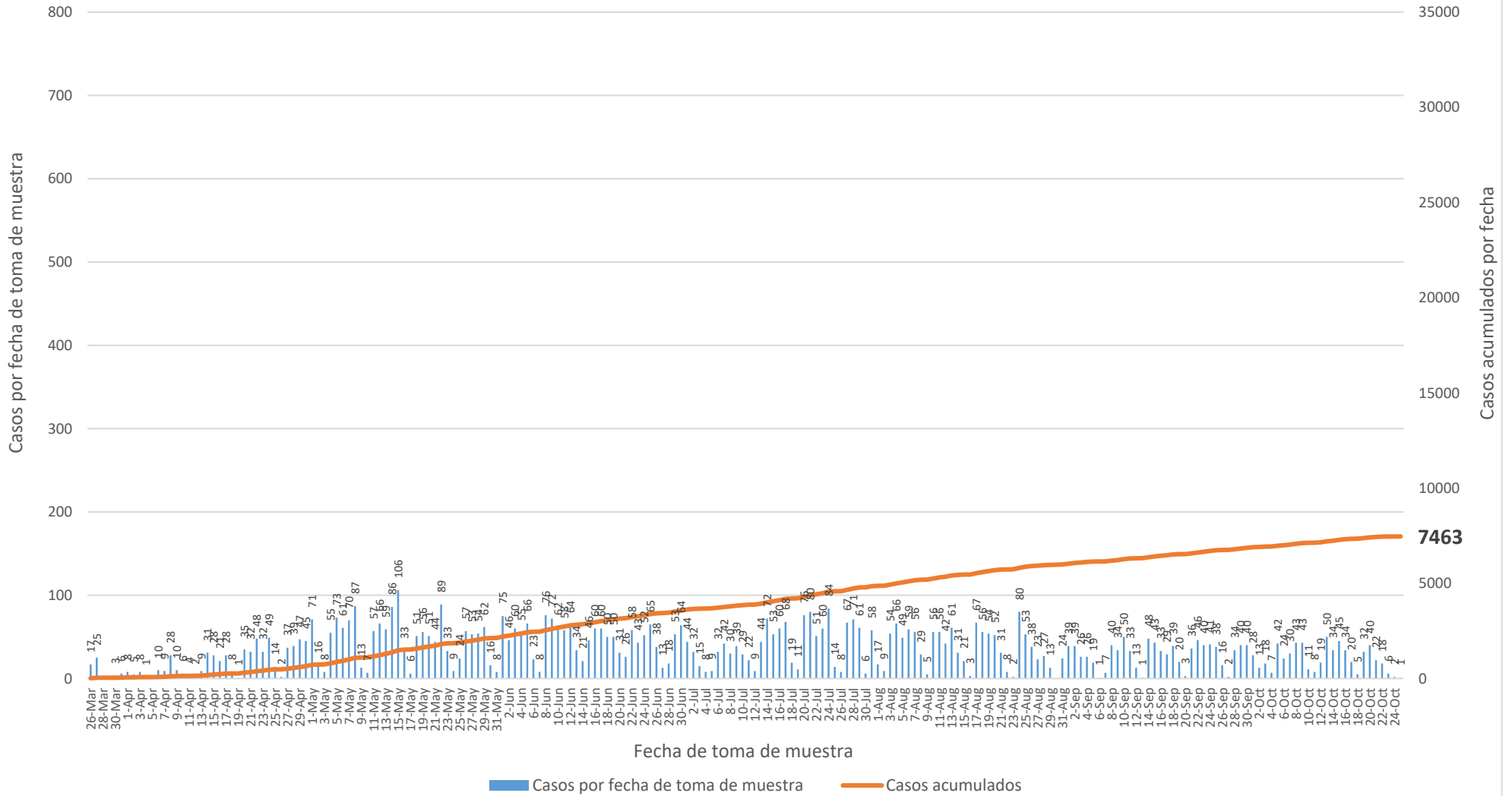
Grupo de edad (años)	Femenino		Masculino		Total	
	(n)	(%)	(n)	(%)	(n)	(%)
< 10	569	3.3	516	3.8	1085	3.5
10-19	1100	6.4	897	6.5	1997	6.4
20-29	2859	16.5	2237	16.3	5096	16.4
30-39	2608	15.1	1975	14.4	4583	14.8
40-49	2793	16.1	2219	16.2	5012	16.2
50-59	2713	15.7	2227	16.2	4940	15.9
60-69	2174	12.6	1816	13.2	3990	12.9
70-79	1526	8.8	1208	8.8	2734	8.8
≥ 80	974	5.6	611	4.5	1585	5.1
No disponible	19	-	19	-	38	-
Total	17335	100.0	13725	100.0	31060	100.0

Casos probables no duplicados por fecha de toma de muestra hasta el 27 de octubre de 2020



Nota: Incluye 10 casos con pruebas serológicas reportadas como positivas sin especificar el anticuerpo detectado.

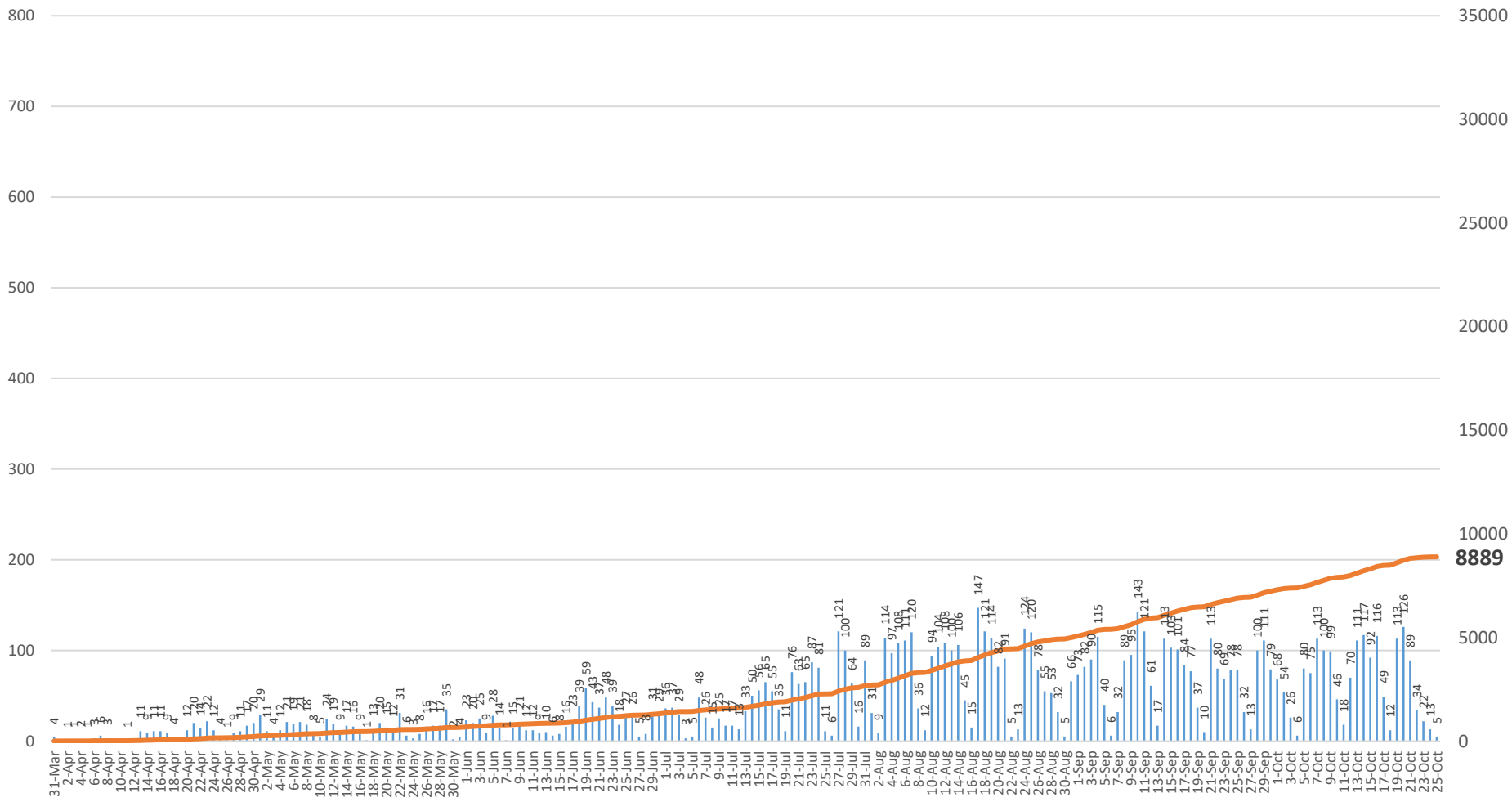
Casos probables IgM no duplicados por fecha de toma de muestra hasta el 27 de octubre de 2020



Casos probables IgM/IgG no duplicados por fecha de toma de muestra hasta el 27 de octubre de 2020

Casos por fecha de toma de muestra

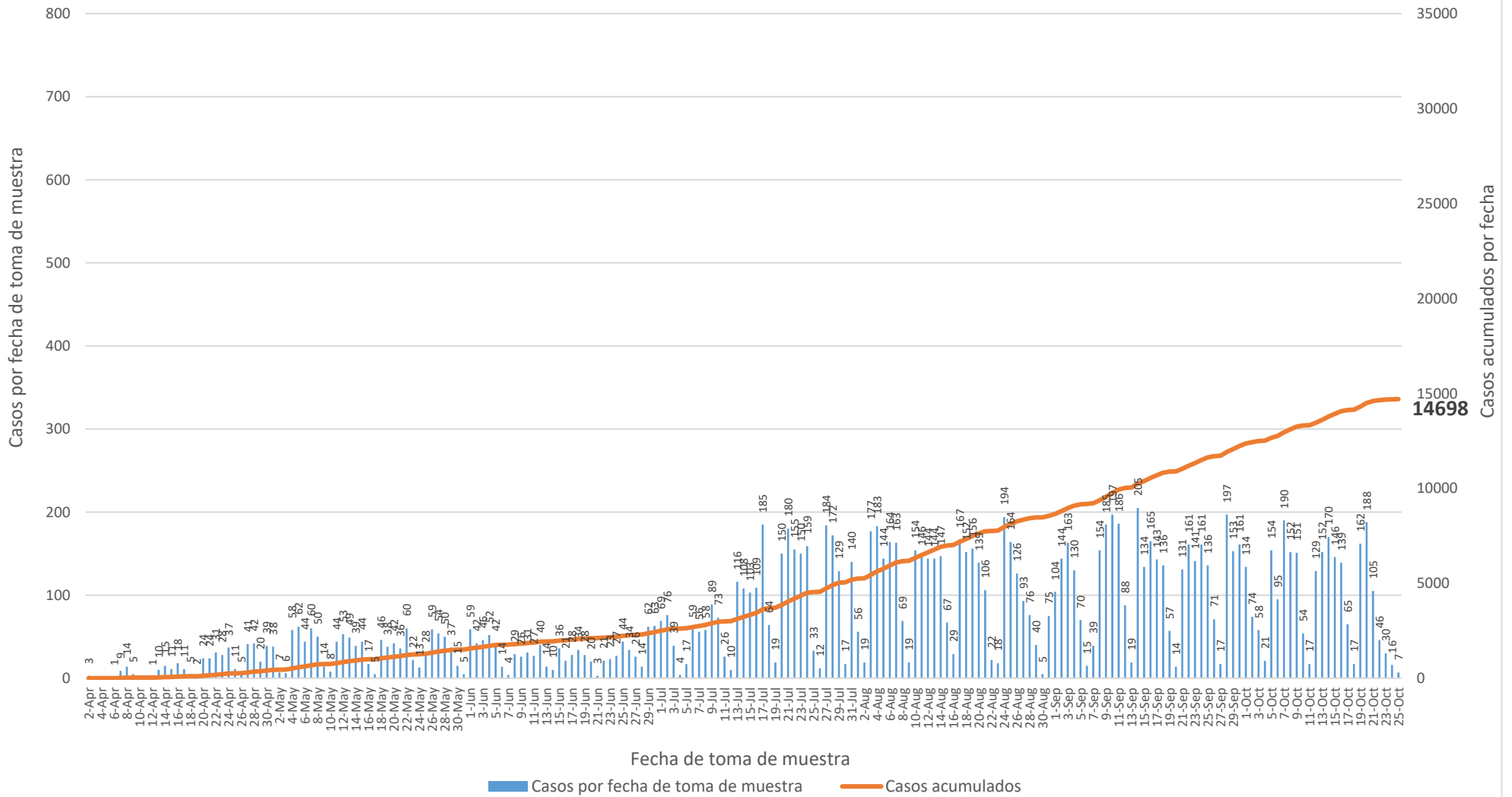
Casos acumulados por fecha



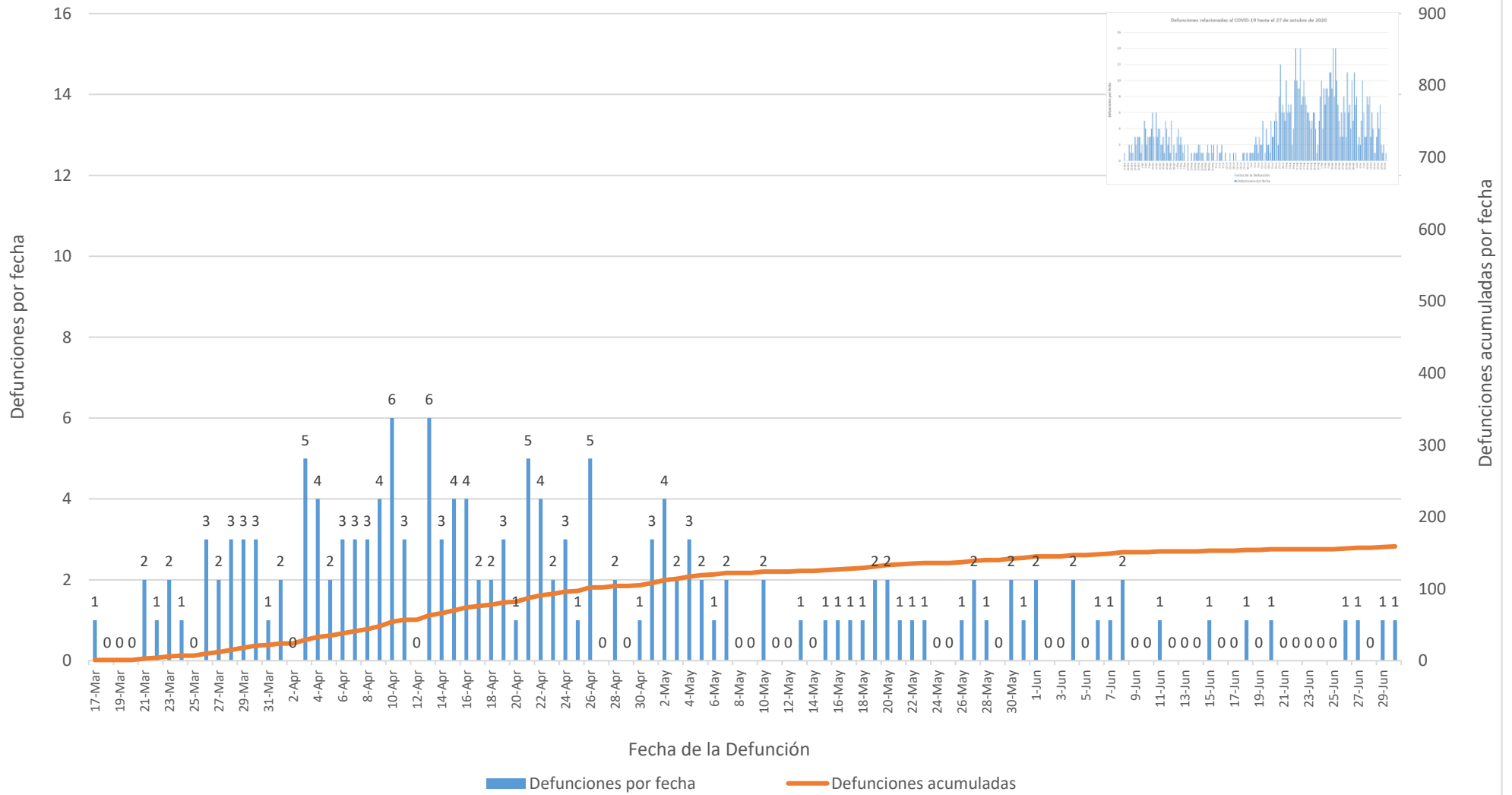
8889

■ Casos por fecha de toma de muestra — Casos acumulados

Casos probables IgG no duplicados por fecha de toma de muestra hasta el 27 de octubre de 2020



Defunciones relacionadas al COVID-19 hasta el 27 de octubre de 2020 Parte I



Defunciones relacionadas al COVID-19 hasta el 27 de octubre de 2020 Parte II

