

Registro Central de Cáncer de Puerto Rico

Misión:

La misión del Registro Central de Cáncer de Puerto Rico es recopilar información demográfica, clínica y de seguimiento de todos los casos de cáncer diagnosticados y/o tratados en Puerto Rico.

Objetivo:

El objetivo del Registro Central de Cáncer de Puerto Rico es manejar un sistema de vigilancia de cáncer óptimo, confiable y efectivo para lograr una información completa y exacta sobre todos los casos de cáncer de Puerto Rico, para analizar y publicar la información.

Con esta labor ayudamos a todos los profesionales comprometidos en cualquier fase de la investigación de cáncer para mejorar la asistencia médica del paciente con cáncer con el propósito de disminuir la incidencia y la mortalidad de esta enfermedad y mejorar la calidad de vida de los sobrevivientes de esta enfermedad en Puerto Rico.

Riesgo de Desarrollar Cáncer de Mama

Según la incidencia y la mortalidad para el periodo de 1999-2003, 1 de cada 13 mujeres que nazcan en la actualidad en Puerto Rico serán diagnosticados con cáncer de mama en algún momento de su vida.

Recuerde que el cáncer de mama puede ser prevenible o diagnosticado a tiempo. Así que consulte a su médico acerca de las pruebas de detección temprana.

Para encontrar más información sobre el cáncer de mama puede acceder a las siguientes direcciones electrónicas:

RCCPR:

<http://www.salud.gov.pr/Rcancer/Pages/default.aspx>

Instituto Nacional del Cáncer:

www.cancer.gov



Registro Central de Cáncer de Puerto Rico

Teléfonos: 787-756-6363; 756-6382;
756-6389

Fax: 787-756-6372

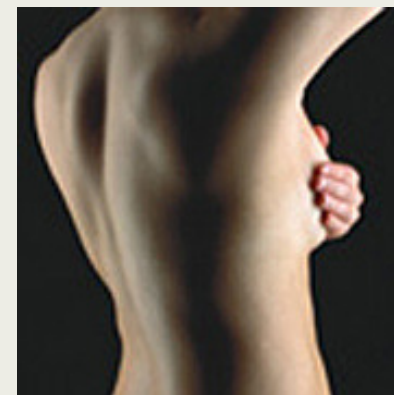
E-mail: naydafigueroa@salud.gov.pr



Registro Central de Cáncer de Puerto Rico

El Cáncer de Mama en Puerto Rico

Datos Estadísticos

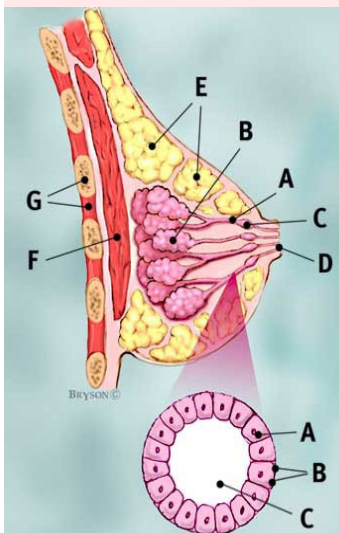


Registro Central de
Cáncer de Puerto Rico

Cáncer de Mama en Puerto Rico

- En Puerto Rico, el cáncer de mama es el tipo de cáncer más diagnosticado en las mujeres y representa el 33.0% de todos los tipos de cáncer diagnosticados en las mujeres durante el periodo de 1999 al 2003.
- Este cáncer es la primera causa de muerte por cáncer en las mujeres y representa el 17.8% de todas las muertes por cáncer en las mujeres durante el periodo de 2000 al 2004.
- El tipo de cáncer de mama más común es el carcinoma ductal, el cual representa cerca del 70.0% de los casos cáncer de mama invasivo.
- Cada año, aproximadamente 1,540 mujeres son diagnosticadas con cáncer de mama.
- Aproximadamente 363 mujeres mueren por cáncer de mama cada año.

Anatomía de la mama con un aumento del tamaño de la sección transversal de los conductos



Corte Vertical:

- A Ductos
- B Lóbulos
- C Dilatación de los conductos de sección para almacenar la leche
- D Pezón
- E Tejido adiposo
- F Músculo pectoral mayor
- G Pared torácica / caja torácica

Ampliación:

- A Células del conducto normal
- B Membrana basal
- C Lumen (en el centro conducto)

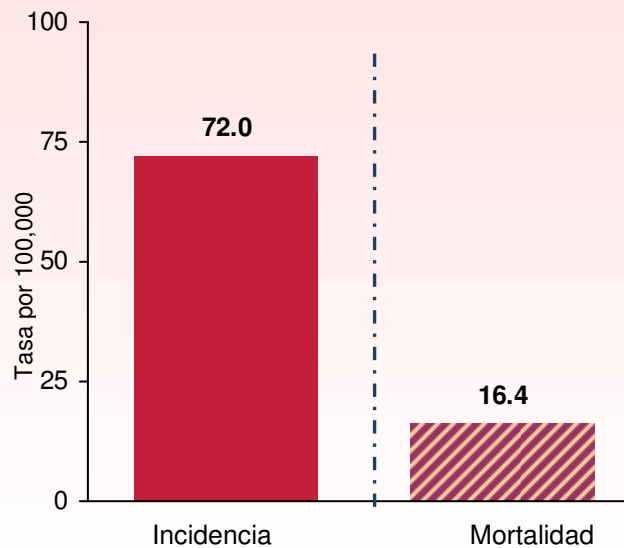
Incidencia

La mediana de edad al momento del diagnóstico de cáncer de mama fue de 59 años durante el periodo de 1999 al 2003. Aproximadamente 0.0% fueron diagnosticadas antes de los 20 años de edad; 2.7% entre los 20 y 34; 11.4% entre los 35 y 44; 23.6% entre los 45 y 54; 25.3% entre los 55 y 64; 21.1% entre los 65 y 74; 12.7% entre los 75 y 84; y 3.3% en los 85 años o más.

Durante los años del 1999 al 2003, en promedio, se diagnosticaron 72.0 casos de cáncer de mama por cada 100,000 mujeres por año.

Entre 1987 y 2003, las tasas de incidencia de cáncer de mama aumentaron a razón de 1.8% anualmente. Este aumento fue estadísticamente significativo ($p < 0.05$).

Tasas de Incidencia (1999-2003) y Mortalidad (2000-2004) de Cáncer de Mama en Mujeres, Puerto Rico *



*Tasas x 100,000 mujeres y ajustadas pob. PR 2000.

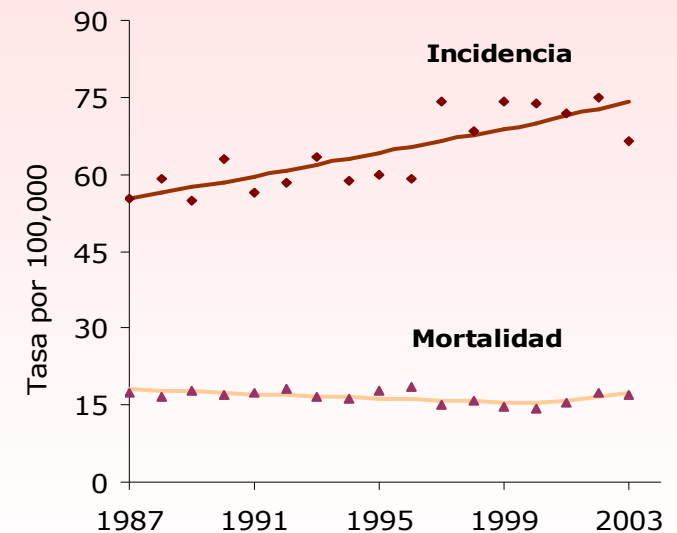
Mortalidad

La mediana de edad al momento de muerte de cáncer de mama fue de 63 años durante el periodo de 1999 al 2003. El 0.1% de las muertes por cáncer de mama ocurrieron entre las mujeres menores de 20 años de edad; 1.5% entre los 20 y 34; 7.6% entre los 35 y 44; 18.4% entre los 45 y 54; 25.1% entre los 55 y 64; 21.2% entre los 65 y 74; 17.6% entre los 75 y 84; y 8.5% en los 85 años o más.

Durante los años del 2000 al 2004 ocurrieron, en promedio, 16.4 muertes por cáncer de mama por cada 100,000 mujeres por año.

Entre 1987 y 2004, las tasas de mortalidad de cáncer de mama disminuyeron a razón de 0.3% anualmente. Esta disminución no fue estadísticamente significativo ($p > 0.05$).

Tendencias de Incidencia (1987-2003) y Mortalidad (1987-2004) de Cáncer de Mama en Mujeres, Puerto Rico*



*Tasas x 100,000 mujeres y ajustadas pob. PR 2000.